



# CURSO

## ESTRATEGIAS DE IA PARA PROFESIONALES Y EDUCADORES

### Un enfoque Práctico



[www.fce.uncuyo.edu.ar/cursos](http://www.fce.uncuyo.edu.ar/cursos)

1° piso - Ed. de Gobierno FCE UNCUYO

4494009 - int. 2500 / 2403

[curso.ia@fce.uncu.edu.ar](mailto:curso.ia@fce.uncu.edu.ar)



# INFORMACIÓN GENERAL



**Duración**  
**2 meses.**



**Dedicación**  
**Total: veinticuatro (24) horas.**  
**Modalidad: 100% EN LÍNEA, por videoconferencia.**



**Una vez por semana**  
**Días Jueves de 19:00 a 21:00 hs**  
**También se deberá elaborar un trabajo final aplicado.**





**Está diseñado para capacitar a los participantes para que se adapten, innoven y actúen de manera ética y responsable ante los desafíos y oportunidades que presenta la Inteligencia Artificial en el siglo XXI.**

## MODALIDAD

- A distancia, por meet
- Periodicidad semanal
- Clases grabadas y disponibles durante el cursado
- Acceso a aula virtual para completar evaluaciones, obligaciones o trabajos requeridos





## ¿QUE INCLUYE?



24 horas de capacitación, distribuidas entre 5 módulos temáticos desarrollados a través de 16 horas sincrónicas y 8 horas con actividades asincrónicas.



Seguimiento y monitoreo durante toda la capacitación.



Uso de la plataforma moodle de la facultad para las actividades asincrónicas.

Material y actividades de estudio en soporte digital.



Certificados de asistencia y aprobación según corresponda.



# FUNDAMENTACIÓN

En un mundo donde la Inteligencia Artificial (IA) está redefiniendo rápidamente el panorama laboral y educativo, reconocemos la importancia imperativa de mantenerse actualizado con las tecnologías emergentes, cuyos campos están experimentando una transformación sin precedentes.

Como el curso está diseñado para que los participantes comprendan los principios generales sobre cómo trabajar con una Inteligencia Artificial Generativa, no hay límite en cuanto al aprovechamiento que se puede hacer de ella, ya sea que se desee aplicar a educación, como si se desea aprovechar en otros campos.

Revelaremos cómo la Inteligencia Artificial puede no solo mejorar la eficiencia sino también abrir nuevas avenidas para la innovación y la productividad personal y profesional. Además, equipamos a los participantes con las competencias necesarias para liderar en la era digital, al tiempo que se promueve una actitud innovadora.

Conscientes de la importancia de la ética y la responsabilidad en la adopción de la Inteligencia Artificial, nuestro curso también incide en la comprensión y aplicación de principios éticos. Desde la privacidad de datos hasta la minimización de sesgos algorítmicos, preparamos a los profesionales para un uso responsable de estas herramientas.



# OBJETIVOS

Este programa posee los siguientes objetivos:

- Comprender los Fundamentos de la Inteligencia Artificial
- Aplicar la IA en la Educación y las Ciencias Económicas
- Desarrollar Habilidades de Prompting Avanzadas
- Innovar en la Creación de Materiales Educativos y Profesionales
- Evaluación Crítica de Aplicaciones de IA
- Integración de la IA en Herramientas de Oficina y Productividad
- Fomentar una Mentalidad de Innovación y Adaptabilidad
- Promover el Uso Ético y Responsable de la IA



# ¿A QUIENES ESTÁ DIRIGIDO?

Esta capacitación está destinada principalmente para docentes universitarios y profesionales de Ciencias Económicas. Sin embargo, es importante destacar que los conocimientos y habilidades que se adquieren pueden ser aplicados para otros niveles educativos y por otras profesiones, ya que lo que se orienta al público específico son los ejemplos de aplicación, pero los mismos principios se pueden aplicar para otros casos de uso. Durante el curso se propone que cada participante oriente su práctica a temas propios de su actividad.

## CERTIFICACIÓN A OTORGAR

Al término del cursado, el participante que cumpla con todos los requisitos recibirá un certificado de aprobación del curso: **“ESTRATEGIAS DE IA PARA EDUCADORES Y PROFESIONALES: UN ENFOQUE PRÁCTICO”** otorgado por la Facultad de Ciencias Económicas de la Universidad Nacional de Cuyo. Resolución N°75/2024 D.



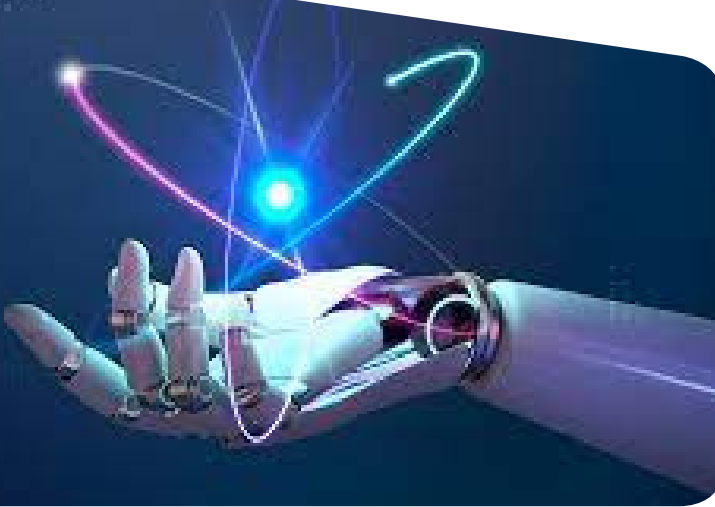


## ¿QUÉ TE LLEVARÁS DE ESTA CAPACITACIÓN?

- ✓ Comprender los Fundamentos de la Inteligencia Artificial
- ✓ Desarrollar Habilidades de Prompting Avanzadas
- ✓ Innovar en la Creación de Materiales Educativos y Profesionales
- ✓ Desarrollar habilidades críticas de Aplicaciones de IA
- ✓ Integración efectiva de la IA en Herramientas de Oficina y Productividad
- ✓ Desarrollar una mentalidad abierta y adaptable para incorporar constantemente nuevas tecnologías de IA en la práctica profesional y educativa
- ✓ Comprender y aplicar principios éticos en el uso de la IA







## METODOLOGÍA DE APRENDIZAJE Y EVALUACIÓN

**Enfoque Práctico e Interactivo:** Nuestro curso sobre el uso de Inteligencia Artificial está diseñado para proporcionar una experiencia de aprendizaje práctica e interactiva, centrada en la aplicación efectiva de prompts para diversas tareas. La metodología se articula en torno a tres componentes principales: clases teóricas, ejemplos de implementación de prompts y discusiones colaborativas.

- **Clases Teóricas:** Para los conceptos fundamentales.
- **Ejemplos de Implementación de Prompts**
- **Discusiones Colaborativas y Compartir Experiencias**
- **Evaluación Continua y Adaptativa**

Esta metodología está diseñada para garantizar que los participantes no solo adquieran conocimientos teóricos, sino que también desarrollen habilidades prácticas críticas para la aplicación efectiva de la IA en sus respectivos campos. A través de un enfoque práctico e interactivo, nuestro curso aspira a empoderar a los profesionales con las herramientas necesarias para innovar y mejorar sus prácticas mediante el uso avanzado de Modelos de Lenguaje.



# CONTENIDO

## CONTENIDO TEMÁTICO Y CARGA HORARIA

MÓDULO	HORAS	
	Sincrónicas	Asincrónicas
<b>1</b> <b>Introducción a la Inteligencia Artificial y los Grandes Modelos de Lenguaje (LLM)</b>	<b>2</b>	<b>1</b>
<ul style="list-style-type: none"> <li>• Potencial de la IA en la educación y las profesiones. Que puede hacer un LLM.</li> <li>• ¿Qué es la Inteligencia Artificial? ¿Qué son los Grandes Modelos de Lenguaje (LLM)?</li> <li>• Inteligencia Artificial Predictiva Vs Inteligencia Artificial Generativa</li> <li>• Que es el prompting.</li> <li>• Limitaciones de los LLM. Alucinaciones y sesgos.</li> <li>• Cuando se pueden usar los LLM.</li> </ul> Consideraciones éticas.		
<b>2</b> <b>Ingeniería de Prompts. Habilidades y técnicas para interactuar con un LLM. Generación de texto.</b>	<b>4</b>	<b>2</b>
<ul style="list-style-type: none"> <li>• Tipos de input: Sin datos previos, con datos previos generados y proporcionando datos externos. Diálogo con el modelo.</li> <li>• Qué tipo de acciones le podemos pedir a un LLM.</li> <li>• Modelos de creación de prompts</li> <li>• Patrones de prompts</li> <li>• Ejemplos de aplicación</li> </ul>		
<b>3</b> <b>Generación de imágenes</b>	<b>2</b>	<b>1</b>
<ul style="list-style-type: none"> <li>• Herramientas de Generación de Imágenes</li> <li>• Patrones de prompt de imágenes: Estilo, Dimensiones, Angulo de cámara, Fondo de imagen, Enfoque.</li> <li>• Generación de imágenes con Bing</li> <li>• Generación de imágenes con Stable Difussion.</li> </ul>		
<b>CONTINÚA</b>		



# CONTENIDO

## CONTENIDO TEMÁTICO Y CARGA HORARIA

MÓDULO	HORAS	
	Sincrónicas	Asincrónicas
<b>4 Crear presentaciones con Inteligencia Artificial</b> <ul style="list-style-type: none"> <li>Nuevas alternativas para crear presentaciones con Inteligencia Artificial.</li> <li>Formas de crear presentaciones para PowerPoint.</li> <li>Método 1: usar ChatGPT para crear contenido y esquema de diapositivas. Archivo de Word a PPT. Diseñar PPT con interactividad.</li> <li>Método 2: Usar VBA.</li> <li>Método 3: Usar AIPRM con VBA. Diseñar PowerPoint con ChatGPT.</li> <li>Ejemplo de aplicación para crear presentaciones: Tome.app</li> </ul>	<b>2</b>	<b>1</b>
<b>5 Aumentar la productividad con Inteligencia Artificial</b> <ul style="list-style-type: none"> <li>Aumentar la productividad con aplicaciones que usan Inteligencia Artificial</li> <li>Cómo aprovechar ChatGPT en Word y Excel.</li> <li>Chatear con documentos propios: ChatPDF y ChatGPT File Uploader.</li> <li>Canva: de documento a presentación. Otras aplicaciones de Inteligencia Artificial en Canva.</li> <li>Aplicaciones de generación de video con Inteligencia Artificial. Extraer ideas principales de un video.</li> </ul>	<b>4</b>	<b>2</b>
<b>6 Proyecto final</b> <p>Se propondrá a los participantes idear aplicaciones prácticas que sean relevantes para sus campos de trabajo donde apliquen algunas de las técnicas vistas. Cada uno compartirá al grupo su proyecto para enriquecer con las distintas ideas que surjan.</p>	<b>2</b>	<b>1</b>
<b>TOTAL</b>	<b>16</b>	<b>8</b>





# REQUISITOS DE ASISTENCIA Y EVALUACIÓN

- ✓ **Asistencia:** Las clases virtuales sincrónicas son obligatorias y podrán justificarse fundadamente hasta el 20% de las inasistencias. Las horas de trabajo virtual o asincrónico se justificarán por la interacción realizada en la plataforma.
- ✓ **Aprobación:** Cada uno de los módulos tendrá una instancia de evaluación final en forma de quiz o trabajo práctico, en caso de contenidos teóricos o prácticos, respectivamente. De tal manera que los participantes puedan valorar la apropiación de los saberes abordados en cada uno de los espacios, entendiéndose esto como parte del proceso de aprendizaje.  
El trabajo final podrá ser presentado en forma individual o en grupos de 2 personas.



# INSTRUCTORES



## COORDINADOR ACADÉMICO LIC MARIANO CAMPANELLO

Licenciado en Sistemas y Computación, Facultad de Ciencias Económicas y Jurídicas sede Mendoza; Universidad Católica Argentina "Santa María de los Bs.As." Especialista en Docencia Universitaria. Facultad de Filosofía y Letras (FFyL) Universidad Nacional de Cuyo (UNCuyo). cátedras: "Tecnología de Información I y II", Facultad de Ciencias Económicas (FCE) UNCuyo. Director adjunto del Laboratorio de Ciencia de Datos (CD LAB), perteneciente al Centro de Investigación y Vinculación Económica (CIVE). FCE-UNCUYO. Más de 30 años de docencia universitaria vinculada siempre al ámbito educativo Universitario y Superior no Universitario, desarrollando actividades como docente, relacionadas al área de informática, en carreras tanto del área específica de Informática como del área de las Ciencias Económicas.

## COORDINADORA EJECUTIVA

### LIC. MARIANGELES FERNANDEZ KAUL

Licenciada en Administración de la Facultad de Ciencias Económicas de la Universidad Nacional de Cuyo (FCE-UNCUYO). Responsable de convenios de la Secretaría de Extensión y Vinculación (FCE-UNCUYO). Articulación y nexos desde la Secretaría de Extensión y Vinculación con el HUB de Compras Públicas sostenibles (FCE-UNCUYO). Maestrando MRS - Maestría en Responsabilidad Social y Desarrollo Sostenible FCE-UNCUYO.



# INSTRUCTORES

**13**


Licenciada en Administración, Facultad de Ciencias Económicas (FCE) Universidad Nacional de Cuyo (UNCuyo). Diplomada en Inteligencia de Datos en la Gestión de las Organizaciones, Laboratorio de Datos Facultad de Ciencias Económicas (FCE) Universidad Nacional de Cuyo (UNCUYO). Profesora y Coordinadora académica, Diplomado en Inteligencia de Datos en la Gestión de las Organizaciones, Laboratorio de Datos (FCE-UNCUYO).

## LIC FABIANA TARIFA

Licenciado en Sistemas de Información, Universidad de Congreso. Profesor de Bases de datos y Python, FCE-UNCUYO. Profesor de programación en curso orientado a adolescentes en Colegio Universitario Central “Jugando con Python”. Profesor cátedras Tecnología I y II FCE-UNCUYO. Atención a usuarios, asesoramiento IT y programación, Poder Judicial de la Provincia de Mendoza. Analista y programador de sistemas de gestión, Universidad Juan Agustín Maza.



## LIC. FRANCISCO SALGUERO

Licenciado en Sistemas y Computación, Universidad Católica Argentina. Profesor de grado Universitario en Sistemas de Computación, Facultad de Filosofía y Letras (FFyL) UNCUYO. JTP cátedras: “Tecnología de Información I y II”, FCE-UNCUYO .Especialista Docente de Nivel Superior en Educación y TIC, Ministerio de Educación de la Nación Argentina. Pro-Secretario Docente en Colegio Universitario Central, UNCUYO



## LIC. DIEGO SILVA



[curso.IA@fce.uncu.edu.ar](mailto:curso.IA@fce.uncu.edu.ar)

# DESCUENTOS INSTITUCIONALES



**Familia Zuccardi**



**FECOVITA**



**VALOS**



**Andes Growers**



**Asociación de Ejecutivos Mendoza**



**Consejo Profesional de Licenciados en Administración de Mendoza**



**Consejo Profesional de Ciencias Económicas de Mendoza**



**PRÓXIMAMENTE**

**20% de descuento**

# DESCUENTOS INSTITUCIONALES



**Egresados**  
FCE UNCUYO



**Personal**  
UNCUYO



**Estudiantes**  
FCE UNCUYO

**20% de descuento**



**Personal de Apoyo**  
FCE UNCUYO



**Docentes**  
FCE UNCUYO

**50% de descuento**



# DESCUENTOS INSTITUCIONALES



**Estudiantes**  
UNCUYO



**Egresados**  
UNCUYO

**10% de descuento**

## DESCUENTOS POR GRUPO DE AFINIDAD

- 5% 2 participantes de la misma institución
- 10% 3 - 5 participantes
- 15% 6 - 10 participantes
- 20% 10 o más participantes

**Los descuentos y tarifas corporativas NO SON ACUMULABLES**

# FORMAS DE PAGO



**Depósito o Transferencia  
bancaria**



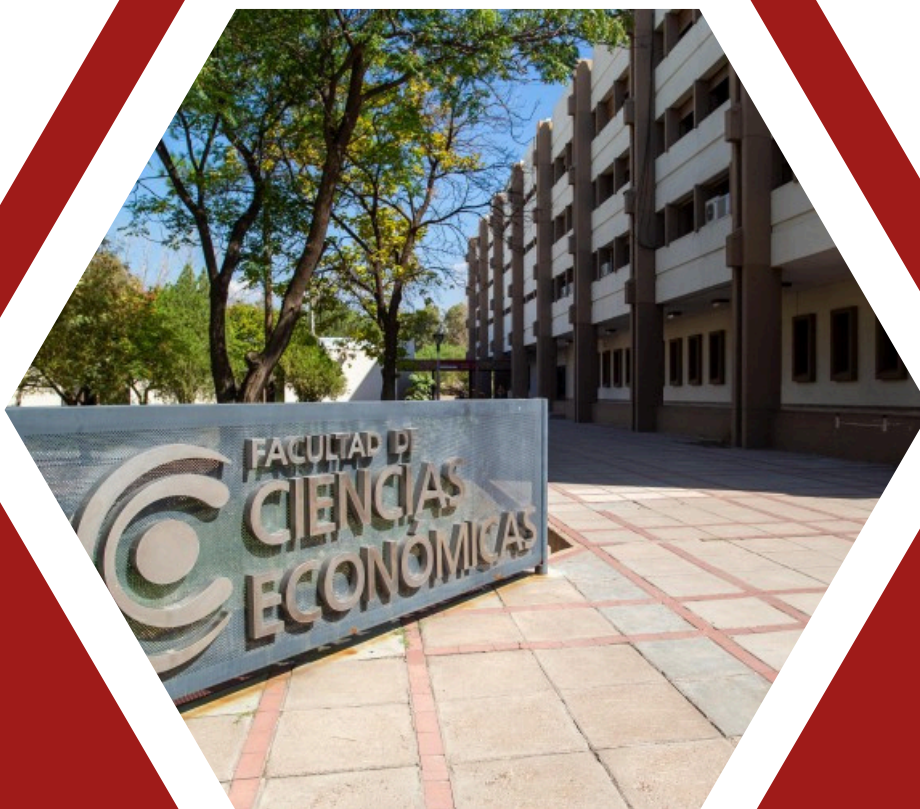
**Mercado Pago**



**Macro Click**



**PayPal**



# SECRETARÍA DE EXTENSIÓN Y VINCULACIÓN

**Lic. Pablo Antolín Jofré**

Lic. Mariangeles Fernandez Kaul

Lic. Eliana Arcoraci

Lic. Silvina Salinas

Érica Fernandez

Agustina Mendez Orlando



[Instagram](#)



[LinkedIn](#)



[Whatsapp](#)



[Facebook](#)