

## Informe mensual sobre la recaudación nacional (Noviembre 2020)

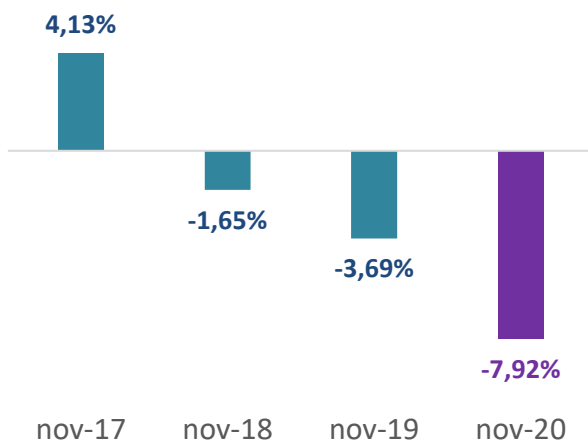
### Resumen

Según datos publicados por la Administración Federal de Ingresos Públicos (AFIP), en noviembre la recaudación nacional total ascendió a \$702,2 mil millones, y acumula \$6,5 billones durante el 2020. Los recursos tributarios, es decir, aquellos destinados al Sector Público, totalizaron \$648,9 mil millones en octubre y acumulan \$5,9 billones.

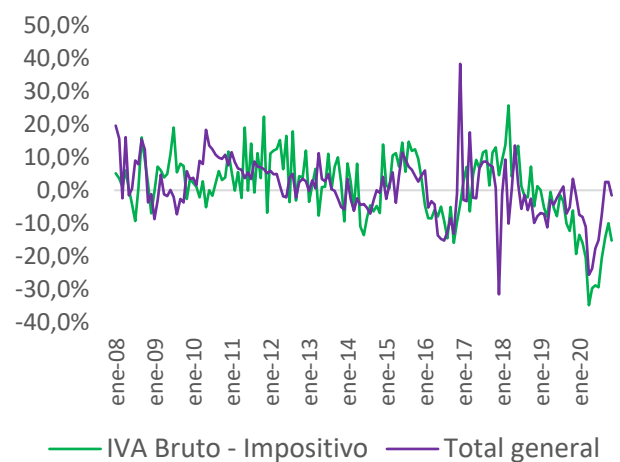
### Descripción

- En términos reales, y asumiendo una inflación del 3,6% para noviembre, la recaudación acumulada a lo largo del 2020 registra una caída del 7,8% interanual, explicada principalmente por una caída del 7,9% en los recursos tributarios (92% sobre el total).
- Los principales rubros que explican este deterioro son: IVA (-14,7%), Ganancias (-8,4%), Seguridad Social (-10%) y Recursos aduaneros (-20,9%), que en su conjunto contribuyen a una caída acumulada del 11,9%, la cual fue compensada en parte por "otros" (+99,4%), que contribuyó con un crecimiento del 4%. En suma, los recursos tributarios acumulan una caída del 7,9%.
- En términos interanuales, la recaudación tributaria cayó un 1,6% en términos reales, luego de dos meses de variación interanual positiva. La recaudación de IVA bruto impositivo cayó un 15,3% interanual y acumula 22 meses de caídas.

#### Variación de recursos tributarios acumulados por año (precios constantes)



#### Variación interanual de la recaudación total y del IVA bruto impositivo (precios constantes)



Fuente: OERU en base a la Administración Federal de Ingresos Públicos

#### Cuadro de resumen: saldos mensuales, resultados acumulados y variaciones reales (millones)

	Mensual		Acumulado		Variación real (Acum)
	nov-20	nov-19	nov-20	nov-19	
<b>Recaudación total</b>	<b>702.233</b>	<b>514.581</b>	<b>6.502.711</b>	<b>4.940.102</b>	<b>-7,8%</b>
<b>Recursos tributarios</b>	648.976	474.870	5.955.597	4.531.200	<b>-7,9%</b>
IVA	192.370	142.642	1.701.400	1.398.175	<b>-14,7%</b>
Ganancias	156.602	88.621	1.300.416	994.063	<b>-8,4%</b>
Seguridad Social	174.758	142.222	1.849.755	1.439.150	<b>-10,0%</b>
Recursos aduaneros	67.173	73.451	583.551	516.953	<b>-20,9%</b>
Otros	58.073	27.935	520.475	182.859	<b>99,4%</b>

Fuente: OERU en base a la Administración Federal de Ingresos Públicos