

Informe mensual sobre la recaudación nacional (octubre 2020)

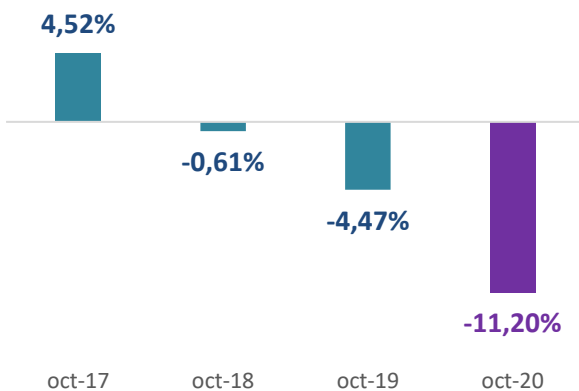
Resumen

Según datos publicados por la Administración Federal de Ingresos Públicos (AFIP), en octubre la recaudación nacional total ascendió a \$694,9 mil millones, y acumula \$5,8 billones durante el 2020. Los recursos tributarios, es decir, aquellos destinados al Sector Público, totalizaron \$642,1 mil millones en octubre y acumulan \$5,3 billones.

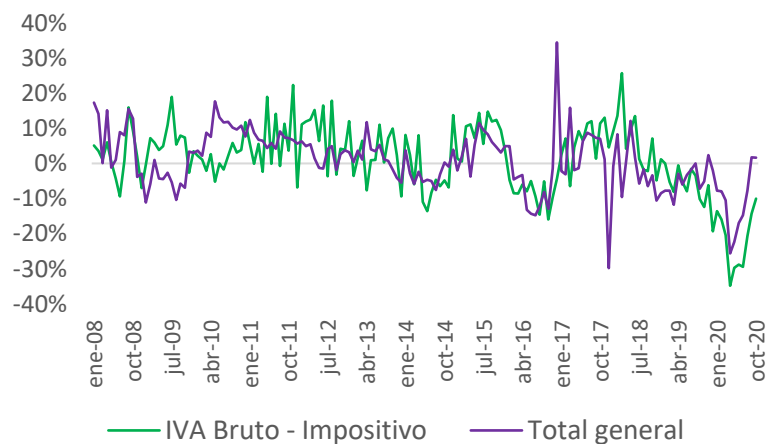
Descripción

- En términos reales, y asumiendo una inflación del 3,5% para octubre, la recaudación acumulada a lo largo del 2020 registra una caída del 11% interanual, explicada principalmente por una caída del 11,2% en los recursos tributarios (91% sobre el total).
- Los principales rubros que explican este deterioro son: IVA (-18,42%), Ganancias (-14,26%), Seguridad Social (-12,34%) y Recursos aduaneros (-20,97%), que en su conjunto contribuyen a una caída acumulada del 15,1%, la cual fue compensada en parte por "otros" (+102,6%), que contribuyó con un crecimiento del 3,9%. En suma, los recursos tributarios acumulan una caída del 11,2%.
- En términos interanuales, la recaudación real creció un 1,6%, y por segundo mes consecutivo luego de nueve meses de caída. No obstante, la recaudación de IVA bruto impositivo cayó un 10% interanual y acumula 21 meses de caídas.

Variación de recursos tributarios acumulados por año (precios constantes)



Variación interanual de la recaudación total y del IVA bruto impositivo (precios constantes)



Fuente: OERU en base a la Administración Federal de Ingresos Públicos

Cuadro de resumen: saldos mensuales, resultados acumulados y variaciones reales (millones)

	Mensual		Acumulado		Variación real (Acum)
	oct-20	oct-19	oct-20	oct-19	
Recaudación total	694.918	486.656	5.800.479	4.425.520	-11,0%
Recursos tributarios	642.104	446.172	5.306.621	4.056.329	-11,2%
IVA	188.018	146.251	1.509.031	1.255.533	-18,4%
Ganancias	140.670	79.941	1.143.814	905.442	-14,3%
Seguridad Social	172.283	131.151	1.674.997	1.296.928	-12,3%
Recursos aduaneros	66.293	62.160	516.378	443.502	-21,0%
Otros	74.840	26.670	462.401	154.924	102,6%

Fuente: OERU en base a la Administración Federal de Ingresos Públicos