



Informe mensual sobre la mora en Argentina – junio 2021

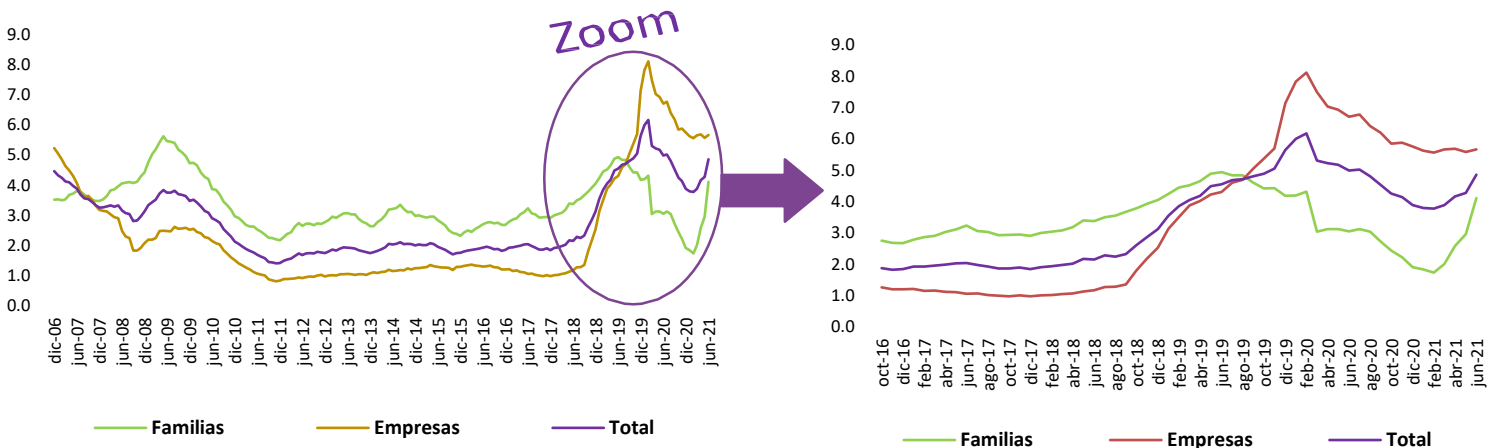
Resumen

Según datos publicados por el BCRA, en junio el ratio de irregularidad del crédito al sector privado (mora) se ubicó en 4,8%, disminuyendo en relación al valor registrado en junio 2020 (5%) y aumentando respecto al mes anterior (4,3%). Sin embargo, desde comienzos de abril 2021 y hasta fines de mayo, el BCRA estableció una transición gradual en las pautas para la clasificación de personas deudoras de entidades financieras a las existentes previo a la pandemia, por lo que las comparaciones interanuales no presenta un preciso grado de interpretación. En tanto que en comparación con Junio 2019 (4,5%) se observa un aumento del ratio.

Descripción

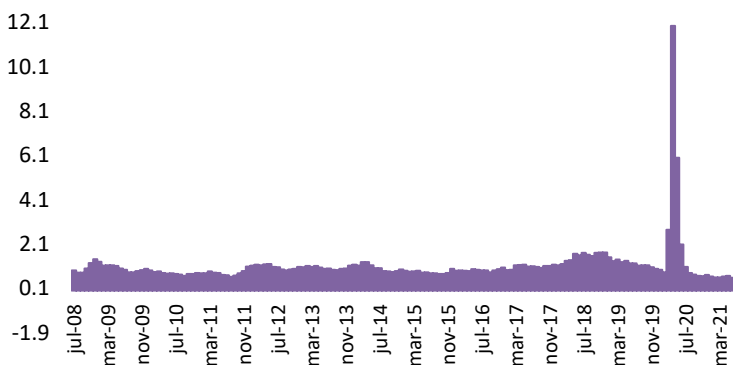
- En el contexto de la pandemia por COVID-19 el BCRA dispuso hasta el 31 de marzo de 2021 la flexibilización de los parámetros con los que son clasificados los deudores bancarios, añadiendo a la clasificación de cada deudor 60 días de plazo y la posibilidad de transferir cuotas impagas al final de la vida del crédito. A su vencimiento, el BCRA definió un periodo de transición durante abril y mayo del 2021 para la vuelta a la categorización prepandemia, por lo que se le añadió 30 días de plazo a cada clasificación. A partir del 1 de junio de 2021 la categorización volvió a ser bajo los criterios generales prepandemia.
- En el caso del ratio de morosidad de los préstamos a **las familias** se ubicó en 4,1% (vs. 3% en junio 2020 y 4,9% en junio 2019) creciendo respecto a mayo 2021 (2,9%). Dentro de estos el segmento “préstamos personales” registra el mayor nivel de mora (5%) seguido de “tarjetas” (4,8%). Por otro lado, la mora de **las empresas** fue del 5,7% (vs. 6,7% en junio 2020 y 4,3% en junio 2019), y aumentó de forma intermensual (vs. 5,6% en mayo 2021).
- El ratio de rechazo de cheques por falta de fondos medido en términos del total compensado se se ubicó en 0,58% durante junio (vs. 2,1% en junio 2020 y 1,2% en junio 2019), disminuyendo respecto a mayo 2021 (0,65%).

Evolución mensual de la morosidad del sector privado*



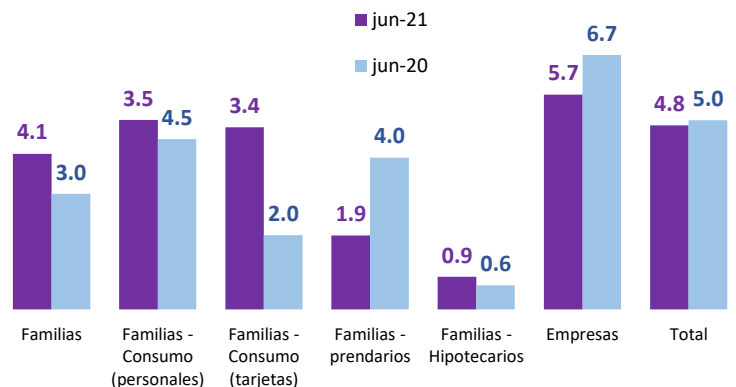
Fuente: OERU en base al BCRA. *Se define como morosidad al ratio de irregularidad del crédito al sector privado, esto es, créditos en situación 3 a 6 según la categorización otorgada por el BCRA.

Cheques rechazados, % sobre el total compensado



Fuente: OERU en base al BCRA. Cheques rechazados por falta de fondos sobre el total compensado - En %

Irregularidad del Crédito al Sector Privado por tipo de préstamo, % sobre el total



Fuente: OERU en base al BCRA.