

## Informe mensual sobre mora en Argentina – Febrero 2021

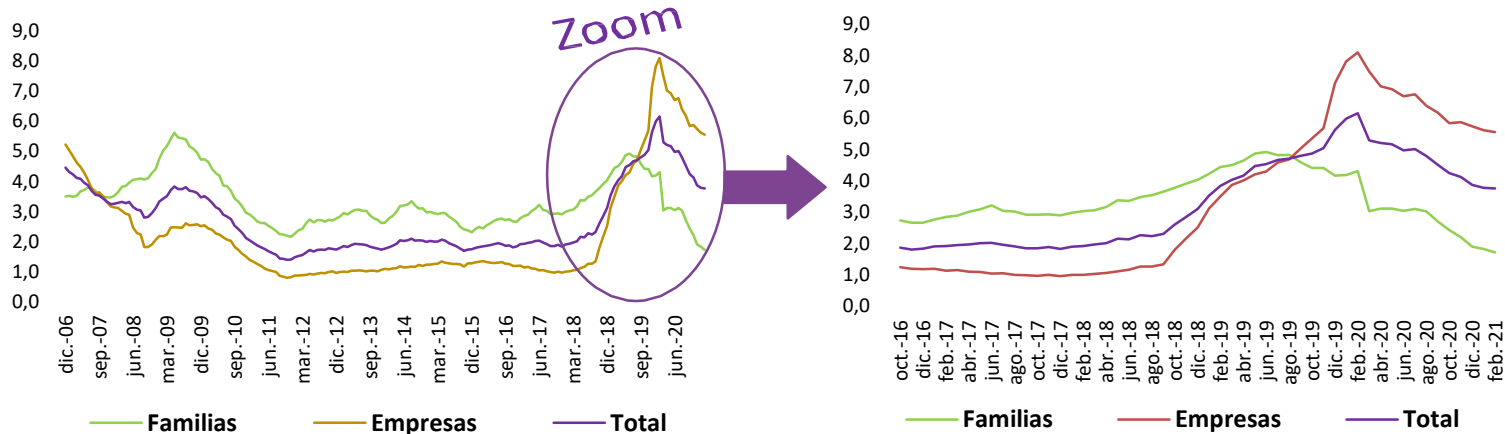
### Resumen

Según datos publicados por el BCRA, en febrero el ratio de irregularidad del crédito al sector privado (mora) se ubicó en 3,8%, disminuyendo en relación al valor registrado en febrero de 2020 (6,2%) y manteniéndose estable respecto al mes anterior. Sin embargo, el ratio permanece en valores históricamente elevados.

### Descripción

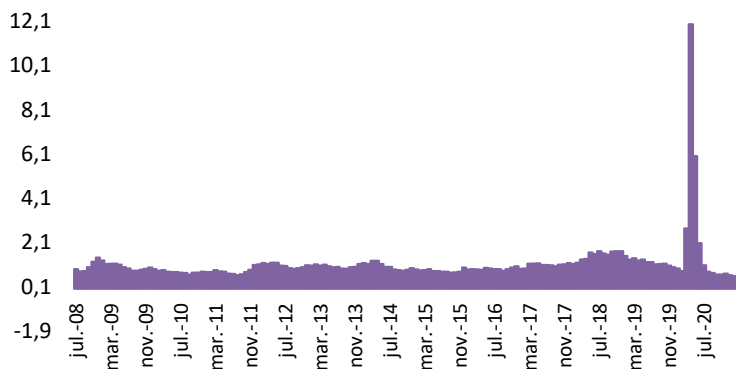
- En el contexto de la pandemia por la COVID-19 el BCRA prorrogó hasta el 31 de marzo de 2021 la flexibilización de los parámetros con los que son clasificados los deudores bancarios, añadiendo a la clasificación de cada deudor 60 días de plazo y la posibilidad de transferir cuotas impagas al final de la vida del crédito.
- De esta forma, los ratios de morosidad continuaron descendiendo. En el caso del ratio de morosidad de los préstamos a **las familias** éste se ubicó en 1,7% (vs. 4,3% en febrero 2020) alcanzando mínimos históricos, y dentro de estos el segmento “préstamos personales” registra el mayor nivel de mora (2,4%) seguido de “prendarios” (2,1%). Por otro lado, la mora de **las empresas** disminuyó a 5,6% (vs. 8,1% en febrero 2020), manteniéndose estable respecto a enero de 2021.
- El ratio de rechazo de cheques por falta de fondos medido en términos del total compensado se redujo a 0,59% durante febrero (vs. 0,8% en febrero de 2020), alcanzando valores mínimos históricos.

### Evolución mensual de la morosidad del sector privado\*



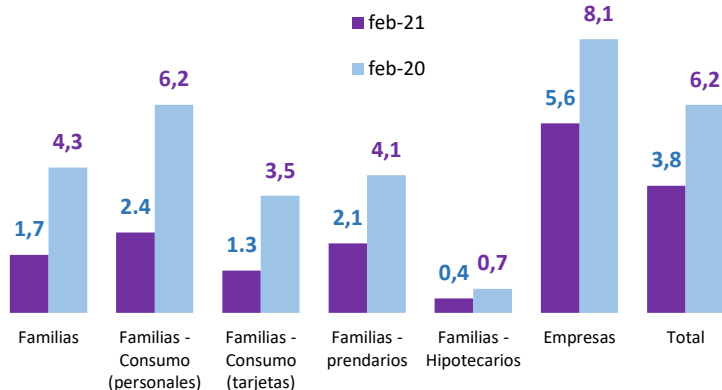
Fuente: OERU en base al BCRA. \*Se define como morosidad al ratio de irregularidad del crédito al sector privado, esto es, créditos en situación 3 a 6 según la categorización otorgada por el BCRA. Desde Marzo del 2020 hasta el 31 de Marzo del 2021, en el contexto de la pandemia por COVID-19 el BCRA añadió a la clasificación de cada deudor 60 días de plazo.

### Cheques rechazados, % sobre el total compensado



Fuente: OERU en base al BCRA. Cheques rechazados por falta de fondos sobre el total compensado - En %

### Irregularidad del Crédito al Sector Privado por tipo de préstamo, % sobre el total



Fuente: OERU en base al BCRA.