

Informe mensual sobre la mora en Argentina – Febrero 2019

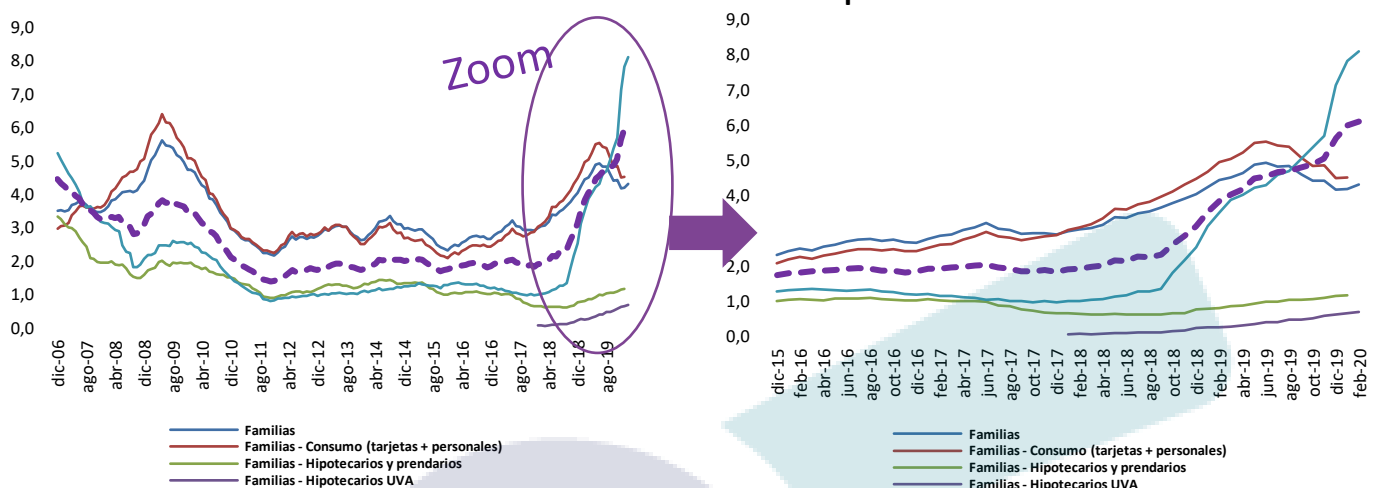
Resumen

Según datos publicados por el BCRA, en febrero el ratio de irregularidad del crédito al sector privado (mora) se ubicó en 6,1%, casi duplicándose en relación al valor registrado en febrero 2019 (3,8%), y manteniéndose en valores históricamente elevados.

Descripción

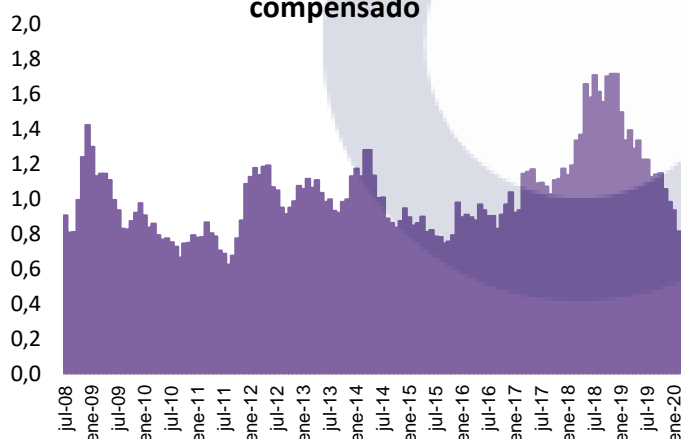
- La morosidad del sector privado creció hasta 6,1% del total de las financiaciones, levemente superior al nivel de enero 2020 (+0,1 punto porcentual) y significativamente superior al mismo mes del año anterior (+2,3 puntos porcentuales). De esta forma se ubica en máximos históricos, siendo superado únicamente por los niveles del periodo 2002-2004.
- Acorde a los datos del BCRA, el ratio de morosidad de los créditos a **las empresas** se incrementó hasta 8,1% vs. 3,5% en febrero 2019. La mora de **las familias** alcanzó 4,3% en febrero (vs. 4,4% en febrero 2019).
- El ratio de rechazo de cheques por falta de fondos medido en términos del total compensado se redujo a 0,8% (vs. 1,3% en febrero 2019), manteniendo un nivel similar que enero 2020 y consolidando una tendencia decreciente desde comienzos de 2019.

Evolución mensual de la morosidad del sector privado*



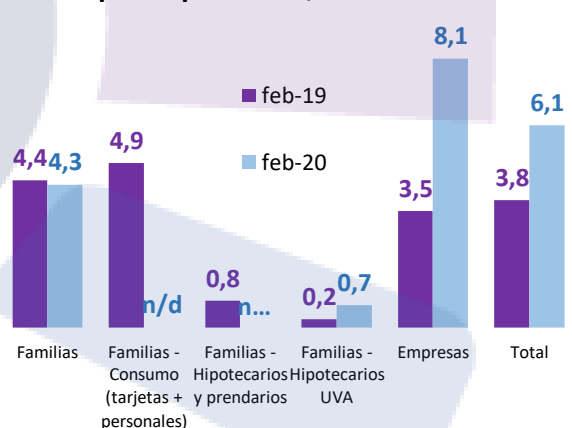
Fuente: OERU en base al BCRA. *Se define como morosidad al ratio de irregularidad del crédito al sector privado, esto es, créditos en situación 3 a 6 según la categorización otorgada por el BCRA.

Cheques rechazados, % sobre el total compensado



Fuente: OERU en base al BCRA. Cheques rechazados por falta de fondos sobre el total compensado. En porcentaje.

Irregularidad del crédito al sector privado por tipo de préstamo, % sobre el total



Fuente: OERU en base al BCRA.