

Informe mensual sobre la mora en Argentina – Septiembre 2019

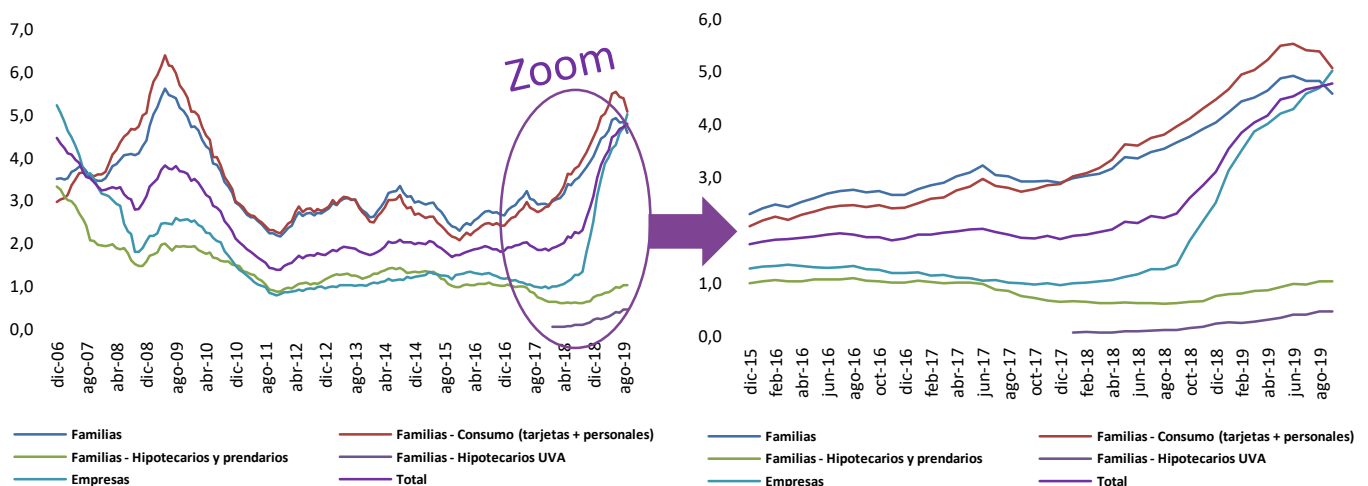
Resumen

Según datos publicados por el BCRA, en septiembre el ratio de irregularidad del crédito al sector privado (mora) se ubicó en 4,8%, más que duplicándose en relación al valor registrado en septiembre de 2018 (2,3%), y manteniéndose en valores históricamente elevados.

Descripción

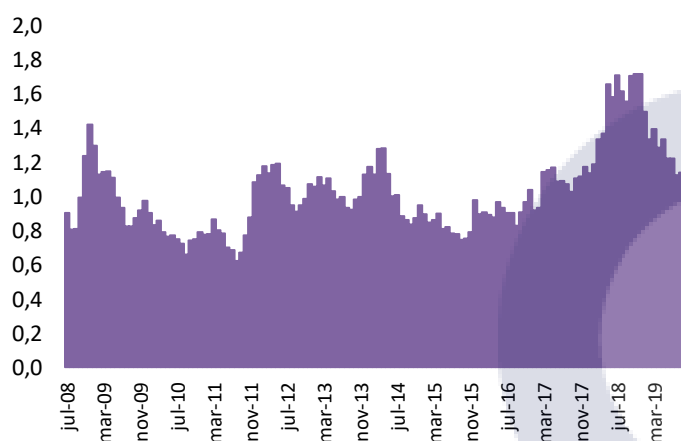
- Al contexto de deterioro de los salarios reales, menor actividad económica y alza en las tasas de interés activas que ha venido fomentando el crecimiento de la morosidad del sector privado, en agosto se sumó el brusco salto del tipo de cambio, que introdujo mayor volatilidad e incertidumbre en el mercado, provocando una caída en los depósitos (-6,8% A/A real en septiembre) y préstamos (-27,7 A/A% real en septiembre) en moneda nacional, e impactando negativamente en el poder adquisitivo de las familias y empresas.
- Acorde a los datos del BCRA, el ratio de morosidad de los créditos a **las empresas** se incrementó hasta 5,0% vs. 1,3% en septiembre de 2018. La mora de **las familias** alcanzó 4,6% en septiembre (vs. 3,7% en septiembre 2018). Dentro de estos, el segmento de “tarjetas de créditos y préstamos personales” registran el mayor nivel de mora: 5,1% vs. “hipotecarios y prendarios”(1%) e “hipotecarios UVA” (0,5%).
- El ratio de rechazo de cheques por falta de fondos medido en términos del total compensado se redujo a 1,1% (vs. 1,6% en agosto 2018), manteniendo el mismo ratio que en agosto de 2019 y consolidando una tendencia decreciente a lo largo del 2019, pero manteniéndose en niveles históricamente elevados, al igual que el stock y monto compensado.

Evolución mensual de la morosidad del sector privado*



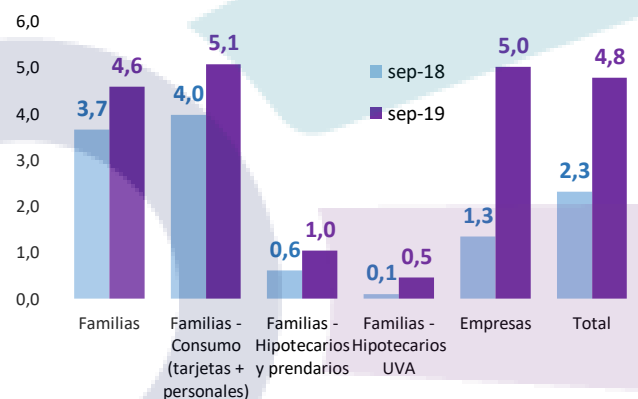
Fuente: OERU en base al BCRA. *Se define como morosidad al ratio de irregularidad del crédito al sector privado, esto es, créditos en situación 3 a 6 según la categorización otorgada por el BCRA.

Cheques rechazados, % sobre el total compensado



Fuente: OERU en base al BCRA. Cheques rechazados por falta de fondos sobre el total compensado. En porcentaje.

Irregularidad del crédito al sector privado por tipo de préstamo, % sobre el total



Fuente: OERU en base al BCRA.