



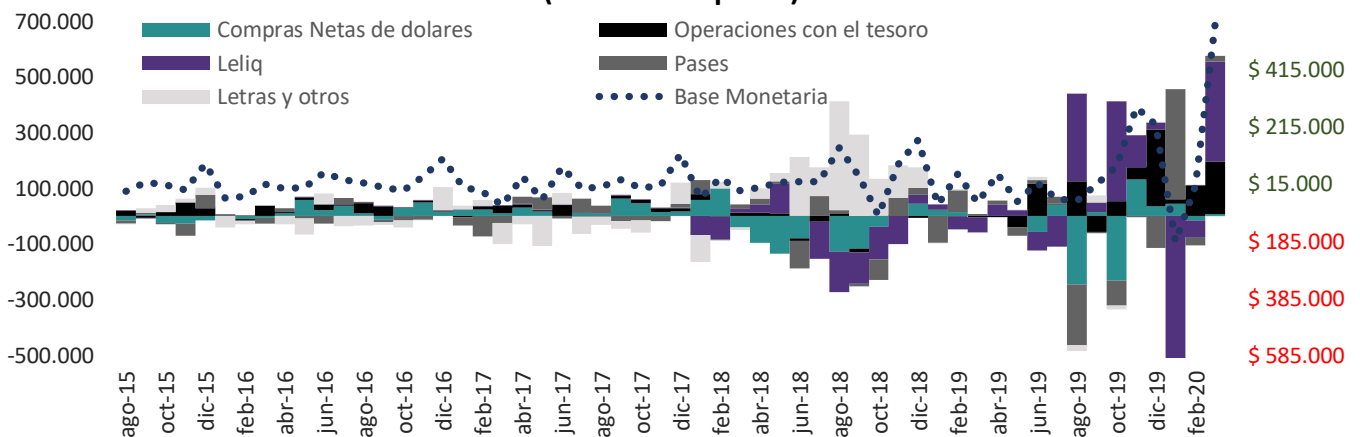
Informe mensual sobre la política monetaria en Argentina – Marzo 2020

Resumen

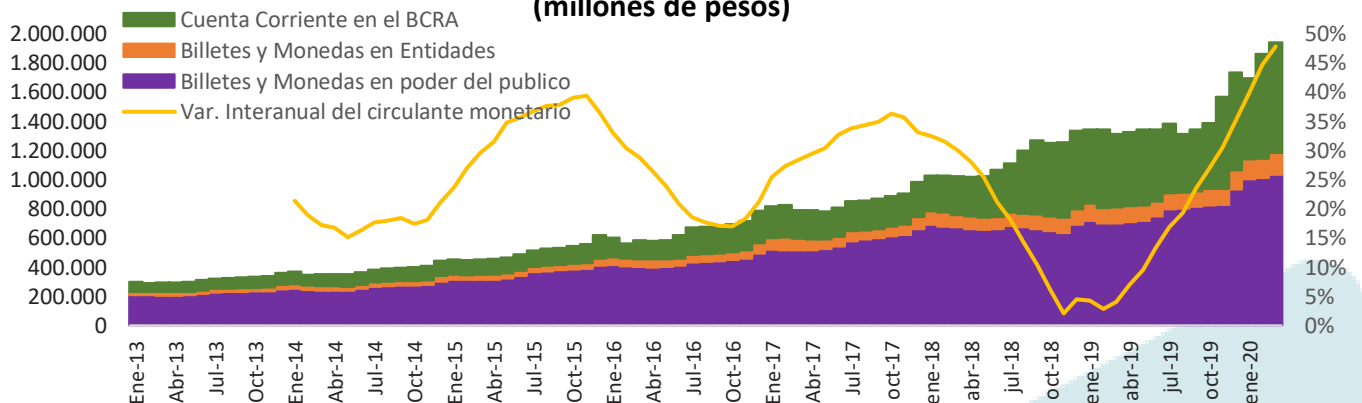
El crecimiento de la base monetaria durante marzo fue de \$575,9 mil millones, el más grande en términos nominales al menos desde el año 2003, y explicado principalmente por operaciones netas con el tesoro nacional (+\$187,9 mil millones), Pases, Leliq y redescuentos (+\$380 mil millones) y compras netas de divisas (+\$8,6 mil millones) entre los factores expansivos, y prácticamente sin compensación por factores contractivos.

En su composición, el mayor incremento de la base monetaria se asocia a los depósitos en cuenta corriente en el BCRA (+\$490,6 mil millones), en tanto que el circulante creció en \$85,2 mil millones, y al medir el saldo promedio del circulante en poder del público encontramos que mes a mes continúa expandiéndose a una tasa creciente (48% en marzo 2020 versus 4% registrado en el mismo mes del 2019). La tasa de política monetaria se mantuvo en 38% desde el 10/3 y las tasas pasivas se ubican por debajo de la inflación mensual esperada.

Variación acumulada mensual de la base monetaria por factor de expansión hasta marzo 2020 (millones de pesos)



Stock de la base monetaria por componente (millones de pesos)



Evolución mensual de tasa badlar, tasa de política monetaria e inflación

