



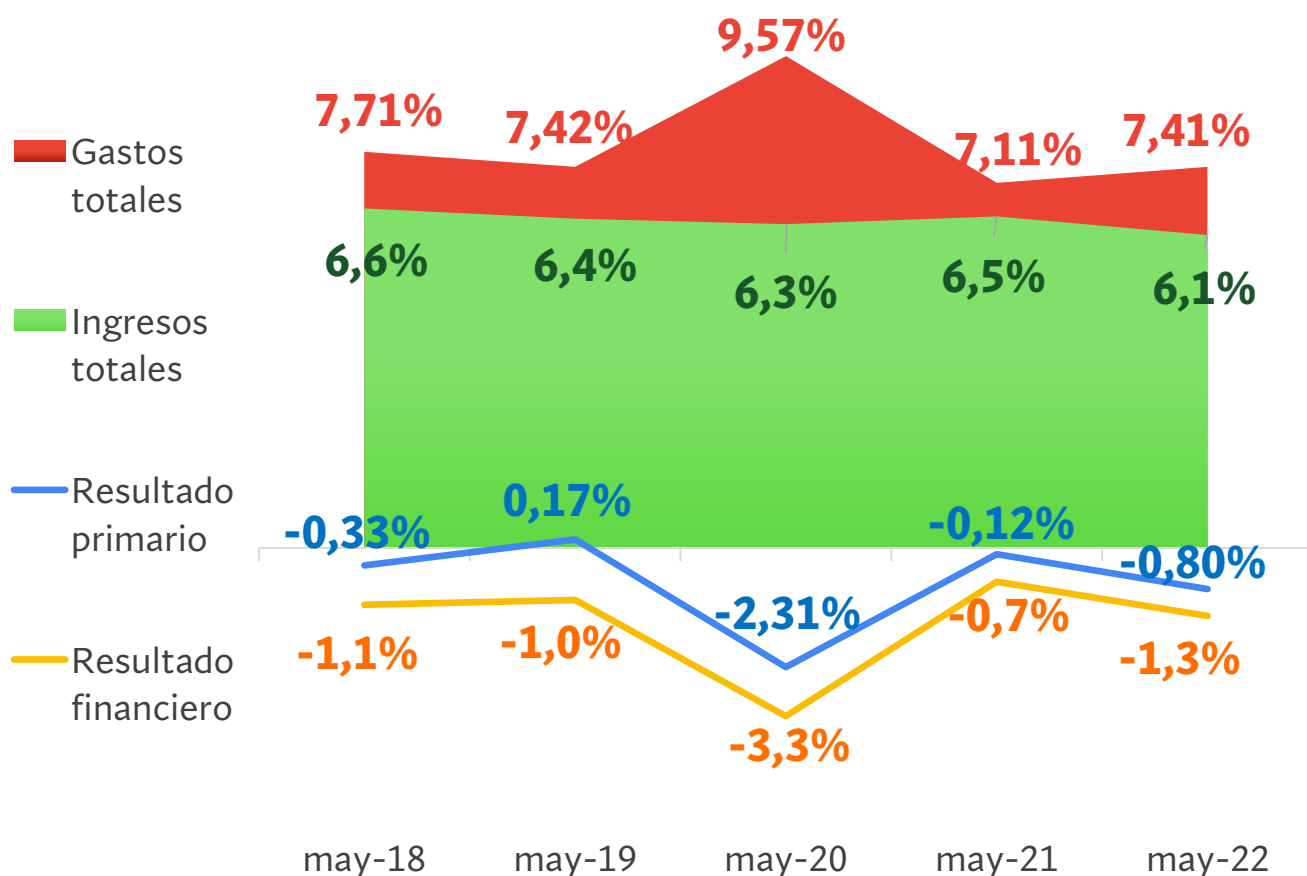
## Resumen

Según datos publicados por el Ministerio de Hacienda de la Nación, en abril el déficit primario acumuló \$633.904 millones en tanto que el déficit financiero acumuló \$1.047.912 millones, lo que se traduce en 0,80% y 1,32%, respectivamente, del PBI nominal (excluyendo ingresos extraordinarios por transferencias corrientes).

Al comparar con el mismo periodo de 2021, se observa que el déficit primario cayó a 0,80% del PBI (desde un déficit de 0,12%) en tanto que el déficit financiero disminuyó a 1,3% del PBI (desde un déficit de 0,7%). De esta manera, al considerar los últimos 5 años, el resultado financiero se ubica como el segundo mayor del lustro.

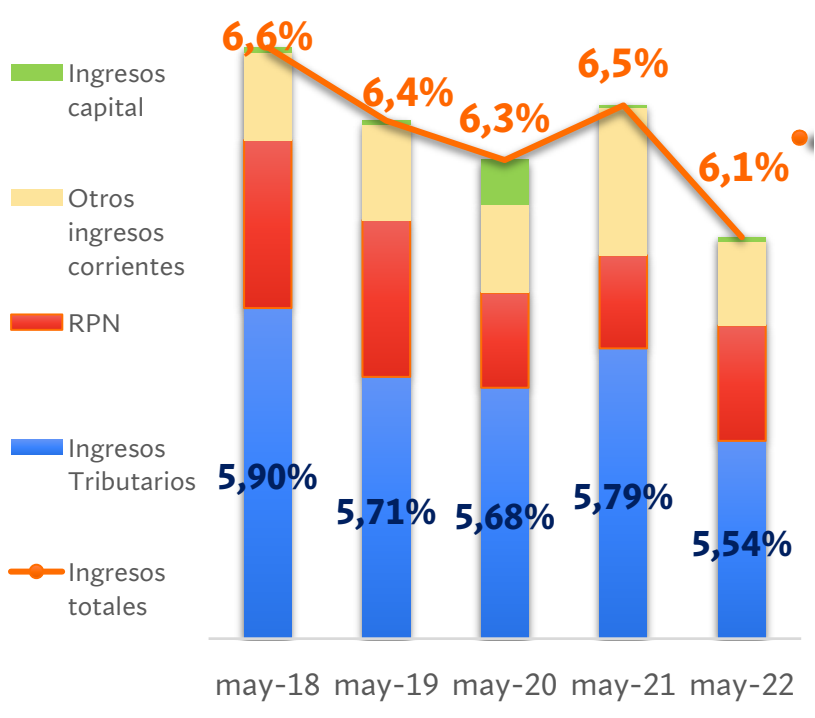
La trayectoria del resultado primario se explica por un aumento de los gastos totales, posicionándose en 7,41% del PBI (desde 7,11%); mientras que los recursos totales sufren una disminución, posicionándose en 6,1% del PBI (desde 6,5%).

## Evolución acumulada del gasto total, ingresos totales, resultados primario y financiero en mayo (2018-2022)





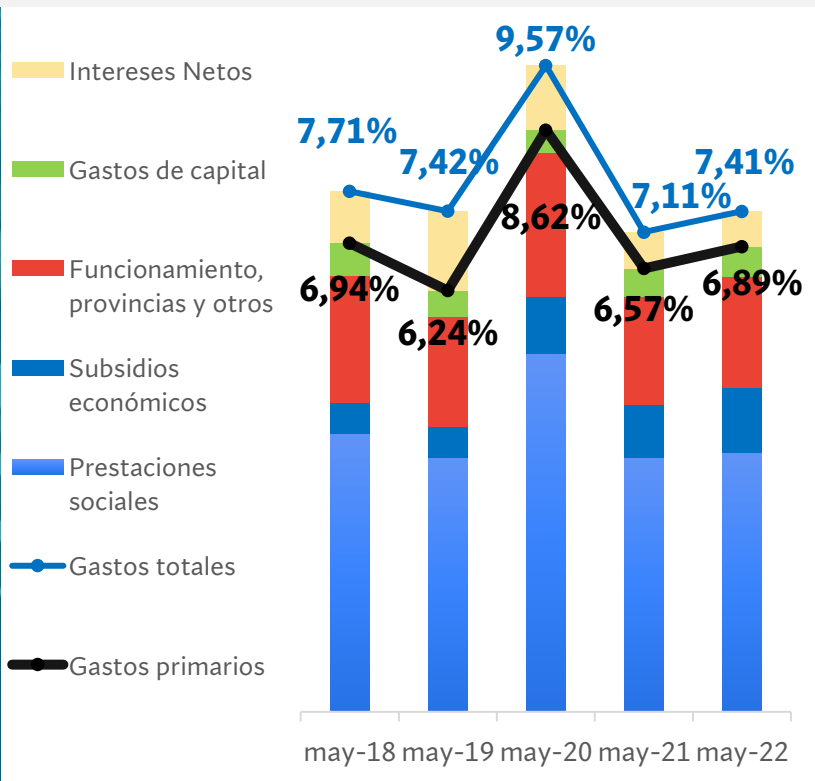
## Evolución acumulada del Ingreso Total en %PBI en mayo (2018-2022)



Al comparar con el mismo período en 2021, se observa que los ingresos totales en relación al PBI han sufrido una disminución (de 6,5% a 6,1%).

Esto puede entenderse por una caída en los ingresos tributarios (del 5,79% a 5,54%) y por la caída de otros ingresos corrientes.

## Evolución acumulada del Gasto Total en %PBI en mayo (2019-2022)



Al comparar con el mismo período en 2021, se observa que los gastos totales en relación al PBI se han incrementado levemente (de 7,11% a 7,41%).

Este incremento se explica en parte por aumentos en entrega de subsidios económicos, y por un mayor nivel de intereses a pagar por deuda existente.

## Metodología utilizada

- Se utilizaron como fuentes principales a los datos históricos del “Informe mensual de ingresos y gastos” (IMIG) desde enero de 2018 al mes de mayo de 2022.
- No se reconocieron rentas por emisión primaria que exceden límite del Programa de Facilidades Extendidas (29.116 millones de pesos).
- Para analizar las variables con respecto al PBI (Producto Bruto Interno) se decidió estimar el PBI teniendo en cuenta estimativos de la tasa de crecimiento real anual y la tasa de inflación anual esperada según el informe REM (Relevamiento de Expectativas de Mercado) del mes de Mayo; elaborado por el BCRA (Banco Central de la República Argentina).

# GRACIAS

**Director :** Pablo Salvador

**Economista jefe:** Sebastián Piña

**Asistente de investigación:** Santiago Squartini

Contactate a nuestro e-mail

[oeru@fce.uncu.edu.ar](mailto:oeru@fce.uncu.edu.ar)

Encontranos en nuestras redes



**UNCUYO**  
UNIVERSIDAD  
NACIONAL DE CUYO



**OBSERVATORIO  
ECONÓMICO  
REGIONAL URBANO**