



Resumen

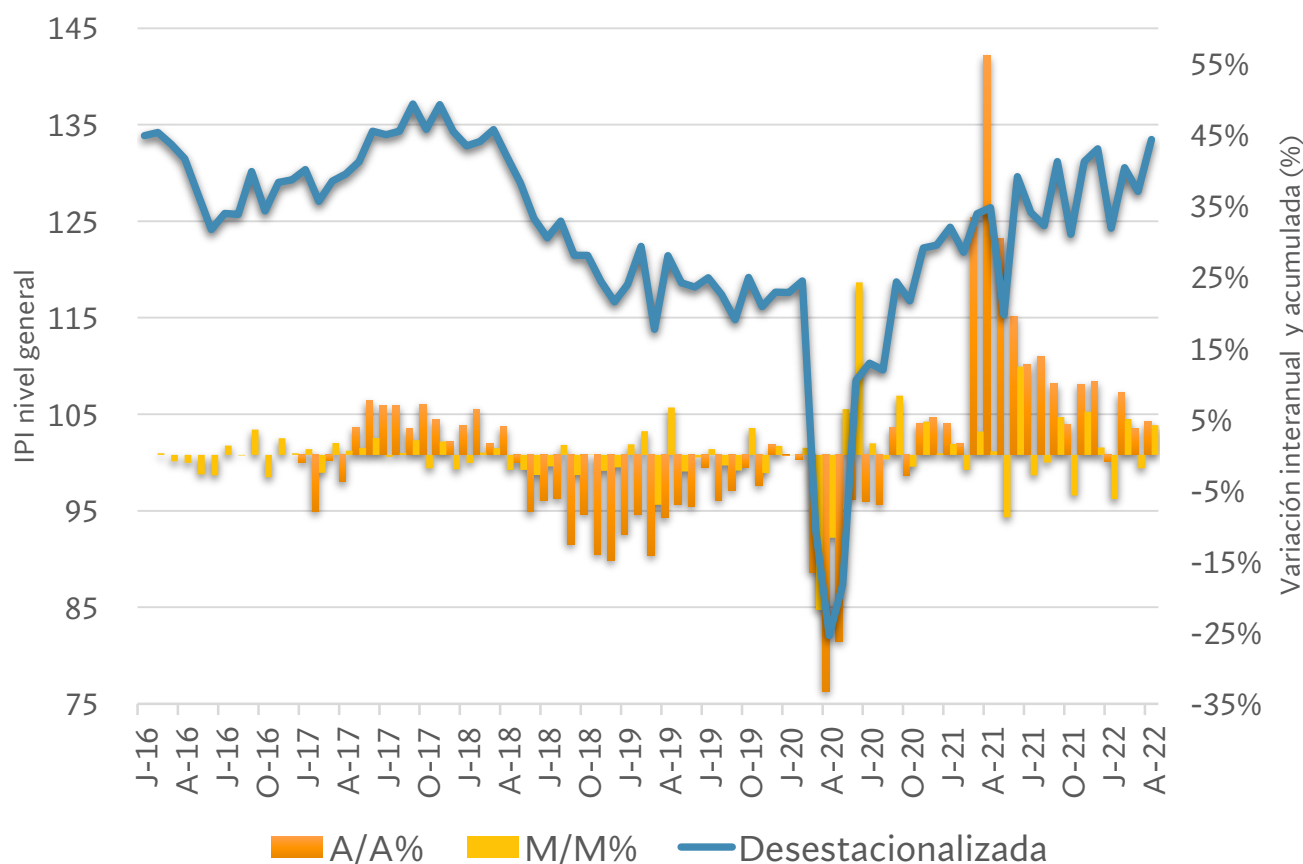
El índice de producción industrial manufacturero (IPI manufacturero) en abril de 2022 presenta un aumento del 4,7% interanual.

En abril el índice de la serie desestacionalizada arrojó una variación positiva de 4,2% respecto al mes anterior, y se ubica únicamente un 2,9% por debajo del valor de septiembre de 2017. En septiembre de 2017 la serie alcanzó su máximo histórico.

Si bien el índice ha consolidado una recuperación sostenida desde comienzos del 2021, el mismo muestra niveles muy similares a los presentados en febrero de 2018.

En abril de 2022, once de los dieciséis rubros de la industria manufacturera mostraron variaciones positivas interanuales.

IPI manufacturero nivel general, variación interanual y mensual desestacionalizada - (enero 2016 - abril 2022). Base 2004=100



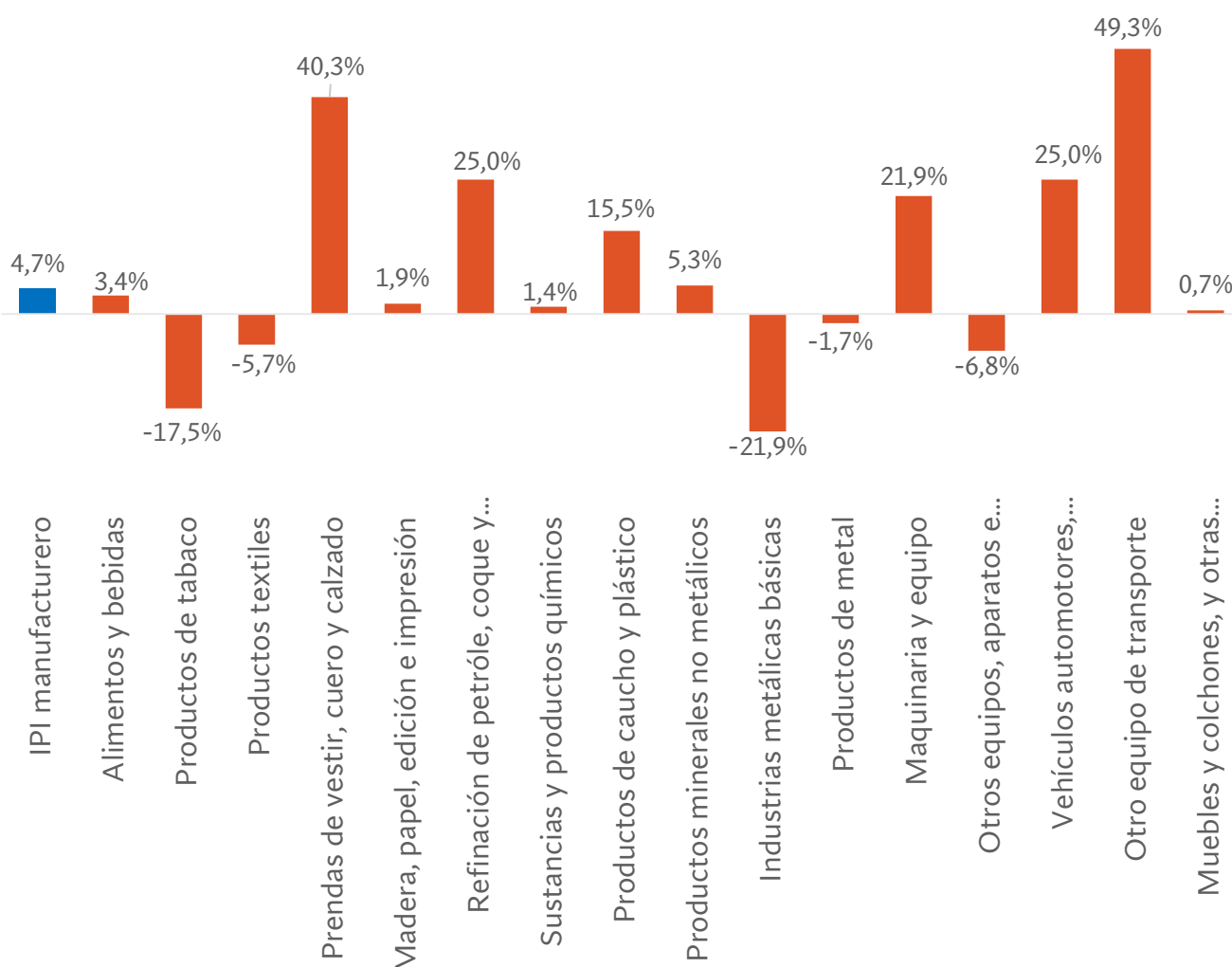


Los sectores con mayor aporte al crecimiento del mes; “vehículos automotores” (+25%); “maquinaria y equipo” (+21,9%) y “caucho y plástico” (+15,5%).

Revirtieron la caída del anterior mes los rubros de “refinación de petróleo” (+9,2%); “minerales no metálicos” (+5,3%); “muebles y colchones” (+0,7%) y se suman las subas en “alimentos y bebidas” (+3,5%); “madera, papel, edición e impresión” (+2,0%) y “químicos” (+1,4%)

Contrariamente, presentaron caída interanual y revirtieron la suba del anterior mes “metálicas básicas” (-21,9%), “tabaco” (-17,5%), “productos textiles” (-5,7%) y “productos de metal” (-1,7%), sumándose a la baja de “otros equipos, aparatos e instrumentos” (-6,8%).

IPI manufacturero nivel general y por sector, abril 2022 vs abril 2021



GRACIAS

Director : Pablo Salvador

Economista jefe: Sebastián Piña

Asistente de investigación: Luca Camus

Contactate a nuestro e-mail

oeru@fce.uncu.edu.ar

Encontranos en nuestras redes



UNCUYO
UNIVERSIDAD
NACIONAL DE CUYO



**OBSERVATORIO
ECONÓMICO
REGIONAL URBANO**