



## Resumen y descripción

Según los datos publicados por la DEIE, en Mendoza las canastas básicas alimentaria y total, registraron un incremento del **4,1%** y **4,5%** respectivamente. En términos interanuales se observa que la canasta básica alimentaria aumentó a **63,9%**, mientras que la inflación se ubicó en **63,0%**.

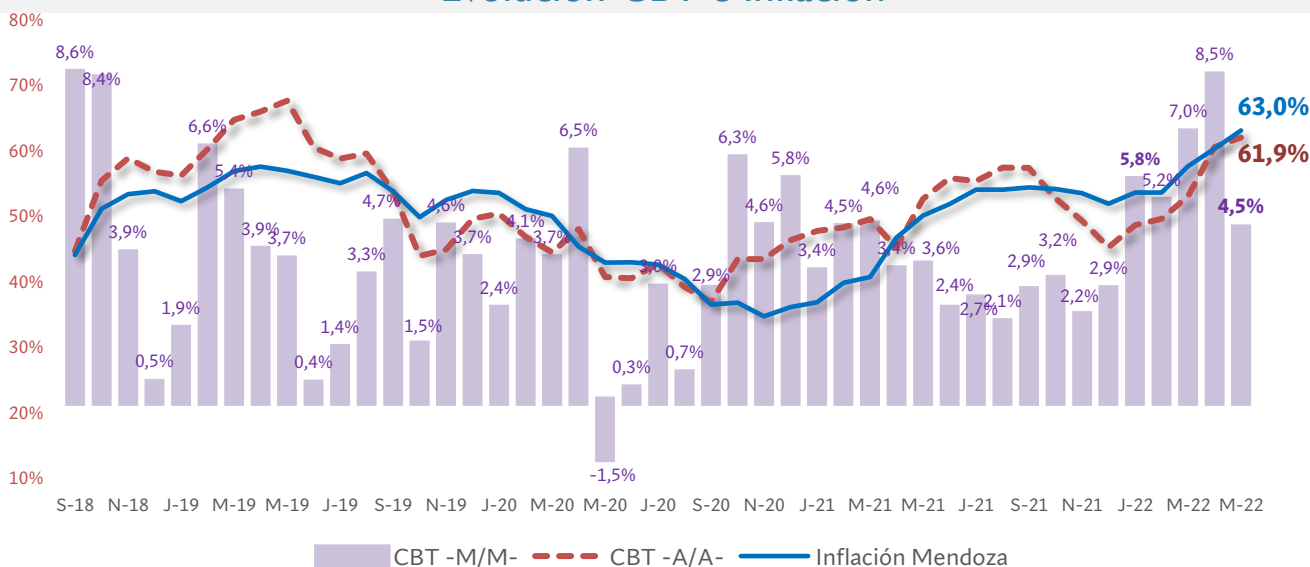
El dato de mayo refleja el segundo mes con desaceleración de la variación de la canasta básica alimentaria. La canasta básica total también se desacelera por primera vez después 3 de meses consecutivos de alza continua y se da su menor aumento en lo que va del año.

Al compararlo con la inflación de Mendoza del mes mayo, se observa que la evolución canastas, ninguna de estas supera la variación en la inflación mensual (5,4%). Además, se destaca que la inflación interanual (63,2%) resulta por segundo mes consecutivo menor a la variación interanual de la CBA aunque superior a la misma variación de la CBT.

### Evolución CBA e inflación

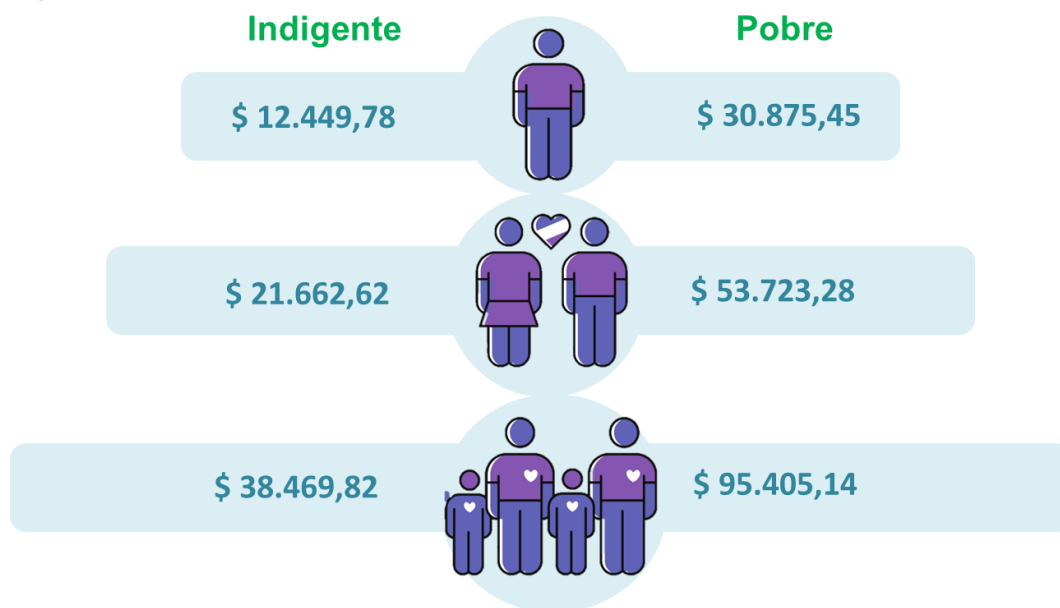


### Evolución CBT e Inflación



# ¿Cuánto requiere una familia para no estar debajo del umbral de indigencia o pobreza?

De los datos publicados por la DEIE se desprende que un adulto equivalente (de 30 a 59 años de edad, con actividad moderada) necesitó \$12.449 para no ser indigente y \$30.875 para no ser pobre. En tanto que una familia tipo 2 compuesta por cuatro miembros, un jefe de 35 años, su cónyuge de 31 años, su hija de 8 y su hijo de 5, necesitó \$38.469 para no ser indigente y \$95.405 para no ser pobre.



Fuente: OERU en base a INDEC y DEIE

## GRACIAS

**Director :** Pablo Salvador

**Economista jefe:** Sebastián Piña

**Asistente de investigación:** Tomás Orlando

Contactate a nuestro e-mail

[oeru@fce.uncu.edu.ar](mailto:oeru@fce.uncu.edu.ar)

Encontranos en nuestras redes



**UNCUYO**  
UNIVERSIDAD  
NACIONAL DE CUYO



**OBSERVATORIO  
ECONÓMICO  
REGIONAL URBANO**