



Informe mensual sobre la inflación de Mendoza – Octubre 2019

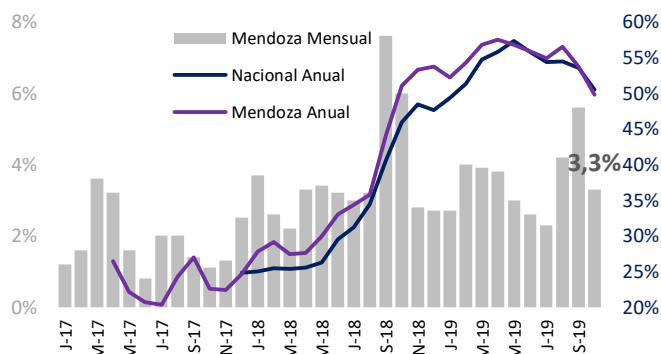
Resumen

Según los datos publicados por la DEIE, en Mendoza la inflación de octubre se ubicó en el 3,3%, en línea con la registrada a nivel nacional (3,3%), y en niveles similares al primer semestre del año.

Descripción

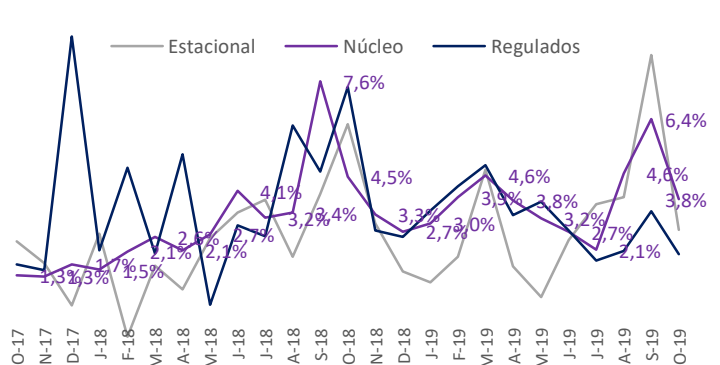
- El dato de octubre se encuentra sensiblemente por debajo a lo que esperaba el mercado (4,2%) acorde al relevamiento de expectativas publicado por el BCRA, y presenta una marcada desaceleración al comparar con los dos meses previos.
- La inflación núcleo fue la que traccionó principalmente al índice de inflación del mes explicando casi el 79% del aumento, impulsado en parte por una menor evolución de los precios estacionales (2,8% vs. 8,5% en septiembre), e incrementando la brecha sobre los regulados, hecho que refleja el efecto de los congelamientos. Cabe destacar los rubros de mayor incidencia en el aumento del índice, “Alimentos y bebidas”, “Vivienda y servicios básicos” y “Atención médica y gastos para la salud”, ya que entre ellas acumularon una inflación del 2,1%, ósea el 63% del total.
- Acorde al relevamiento de expectativas que publica el Banco Central se espera una inflación mensual superior al 4% hasta fin de año, lo que acumularía una inflación para el 2019 del 54%, y una dinámica mensual que no bajaría del 3% hasta abril de 2020.

Evolución IPC Mendoza y Nación



Fuente: OERU en base a INDEC y DEIE.

Evolución IPC por componentes, A/A %



Fuente: OERU en base a INDEC y DEIE.

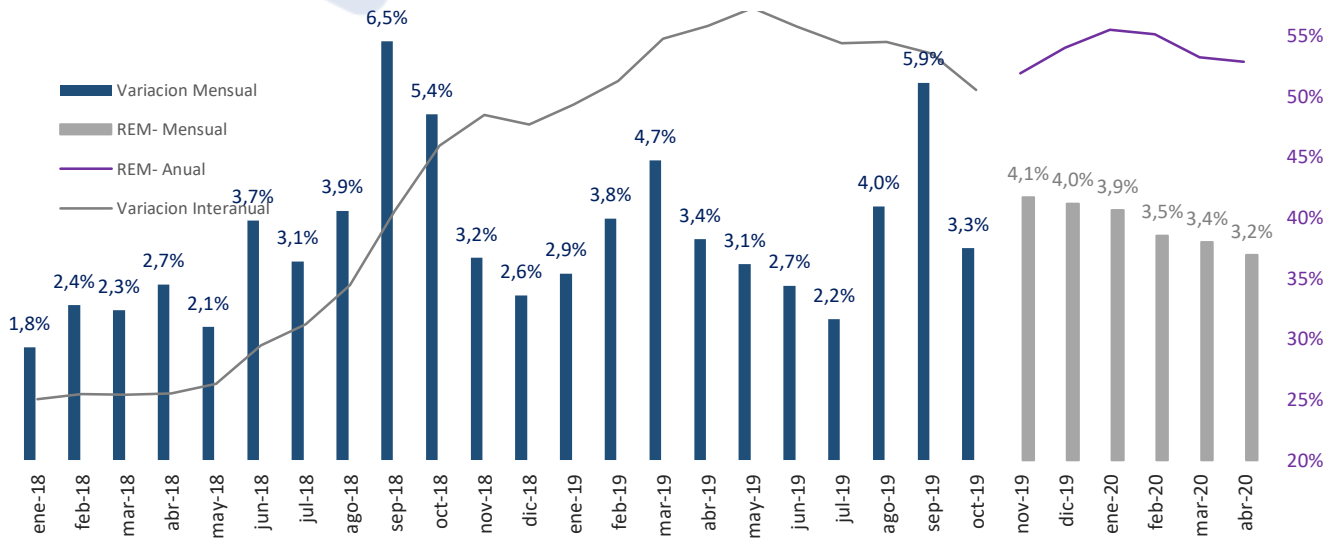
Inflación e incidencia por rubro en octubre de 2019

Rubro	Incidencia Octubre 2019		Inflación Octubre 2019		Acumulado 2019	
	Mendoza	GBA *	Mendoza	Nacional	Mendoza	Nacional
Alimentos y bebidas (1)	0,8%	0,8%	2,5%	2,9%	44,3%	43,6%
Indumentaria (1)	0,2%	0,3%	4,2%	4,7%	46,0%	42,1%
Vivienda y Servicios básicos	0,7%	0,2%	6,9%	1,9%	28,3%	34,5%
Equipamiento y mantenimiento del hogar	0,2%	0,6%	5,3%	8,1%	51,1%	54,5%
Atención médica y gastos para salud	0,6%	0,4%	4,8%	4,7%	65,7%	53,3%
Transporte y comunicaciones (1)	0,3%	0,3%	1,2%	2,9%	32,4%	36,9%
Esparcimiento	0,1%	0,2%	2,4%	2,0%	36,8%	40,3%
Educación	0,0%	0,0%	1,9%	1,6%	28,1%	38,2%
Otros bienes y servicios	0,3%	0,4%	5,0%	2,8%	50,1%	41,5%
Total	3,3%	3,2%	3,3%	3,3%	41,4%	42,2%

Fuente: OERU en base a INDEC y DEIE. * Al no contar con la incidencia a nivel nacional, tomamos como referencia a GBA, cuya ponderación en el índice es de 44%. (1) Rubros sobre los cuales Mendoza tiene una mayor exposición.

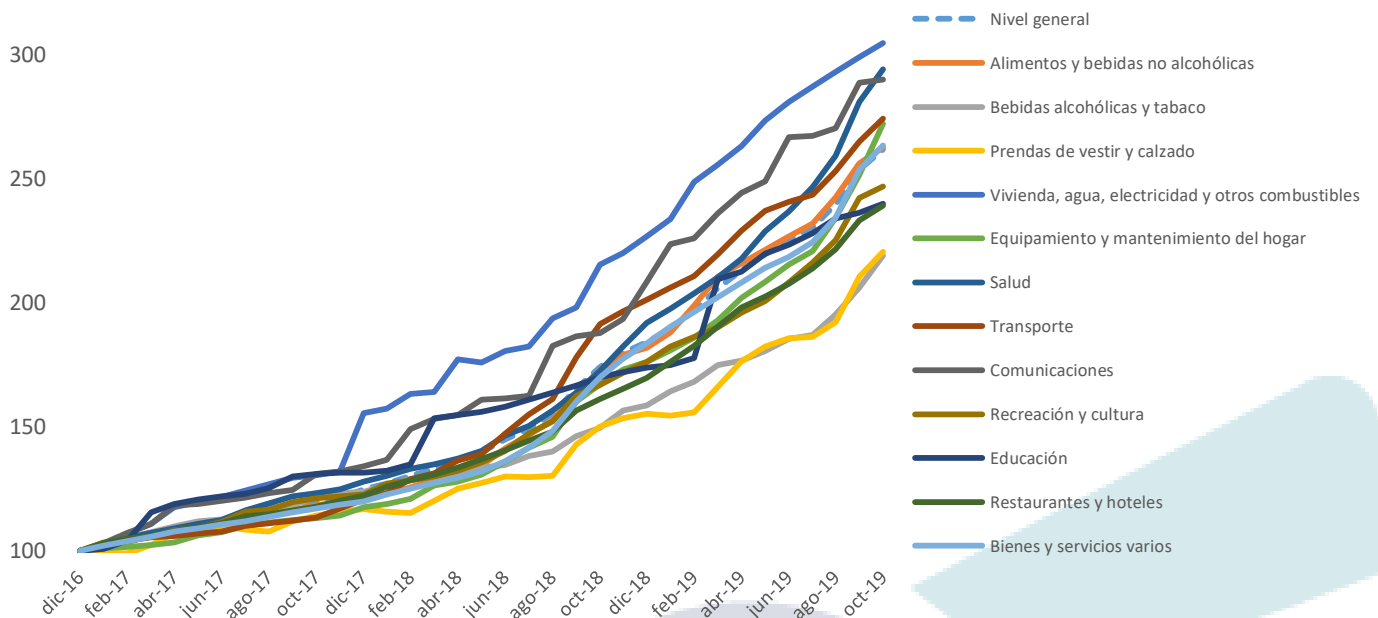


Evolución IPC Nacional y expectativas del mercado según BCRA



Fuente: OERU en base a INDEC.

Evolución IPC por componentes, base diciembre 2016=100



Fuente: OERU en base a INDEC.