



Informe mensual sobre la inflación de Mendoza – Septiembre 2019

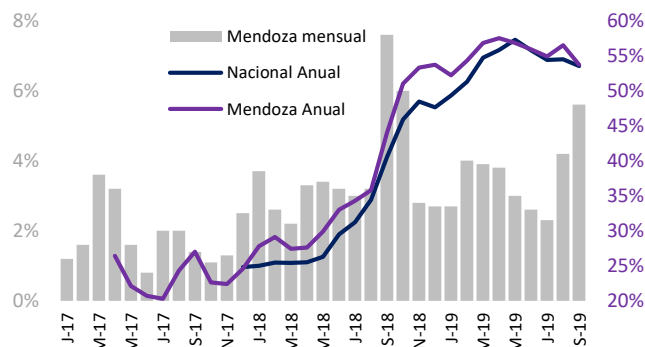
Resumen

Según los datos publicados por la DEIE, en Mendoza la inflación de septiembre se ubicó en el 5,6%, levemente por debajo de la registrada a nivel nacional (5,9%), y en nivel máximo desde octubre de 2018.

Descripción

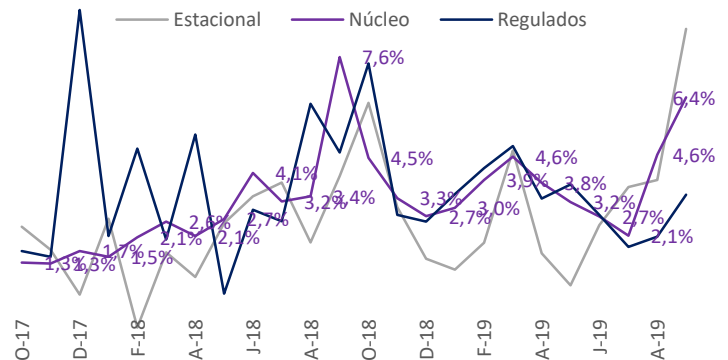
- El dato de septiembre se encuentra alineado a lo que esperaba el mercado (5,8%), y continúa el traslado a precios originado en la depreciación de la moneda registrada en agosto, cuya cotización respecto al dólar saltó 22% en su cotización mensual promedio, y del 33% punta a punta.
- El rubro de alimentos y bebidas fue el de mayor tracción en la evolución del IPC, con una incidencia de 1,8% (inflación si solo los precios de este rubro hubiesen aumentado), y explicado por su mayor ponderación en el índice. Si bien los precios de bienes y servicios “estacionales” y “regulados” aportaron 1,6% de inflación (estimado para Cuyo), la inflación núcleo fue la que principalmente explicó el aumento de los precios.
- Acorde al relevamiento de expectativas que publica el Banco Central, el traslado a precios continuará en octubre y noviembre, con una inflación superior al 4%. La inflación mensual no bajaría del 3% hasta marzo de 2020 y la inflación del 2019 se ubicaría alrededor del 55%.

Evolución IPC Mendoza y Nación



Fuente: OERU en base a INDEC y DEIE.

Evolución IPC por componentes. A/A %



Fuente: OERU en base a INDEC y DEIE.

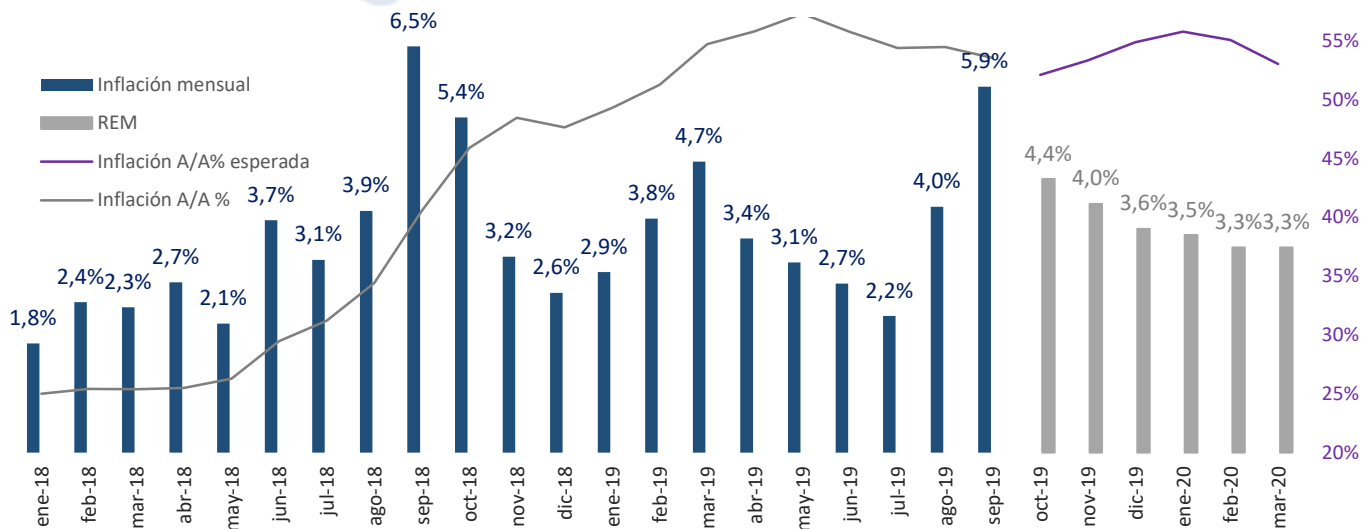
Inflación e incidencia por rubro en septiembre de 2019

Rubro	Incidencia Septiembre 2019		Inflación Septiembre 2019		Acumulado 2019	
	Mendoza	GBA*	Mendoza	Nacional	Mendoza	Nacional
Alimentos y bebidas (1)	1,4%	1,5%	4,4%	5,7%	40,8%	39,6%
Indumentaria (1)	0,8%	0,8%	14,4%	9,5%	40,1%	35,6%
Vivienda y Servicios básicos	0,2%	0,2%	1,4%	2,0%	20,1%	32,0%
Equipamiento y mantenimiento del hogar	0,2%	0,5%	5,2%	7,4%	43,6%	42,9%
Atención médica y gastos para salud	1,4%	0,7%	12,3%	8,3%	58,0%	46,5%
Transporte y comunicaciones (1)	0,6%	0,8%	2,6%	5,1%	30,8%	33,1%
Esparcimiento	0,4%	0,5%	10,4%	7,6%	33,6%	37,6%
Educación	0,1%	0,0%	2,3%	1,0%	25,7%	36,0%
Otros bienes y servicios	0,6%	0,8%	9,6%	6,0%	43,0%	35,0%
Total	5,6%	3,9%	5,6%	5,9%	37,2%	37,1%

Fuente: OERU en base a INDEC y DEIE. * Al no contar con la incidencia a nivel nacional, tomamos como referencia a GBA, cuya ponderación en el índice es de 44%. (1) Rubros sobre los cuales Mendoza tiene una mayor exposición.

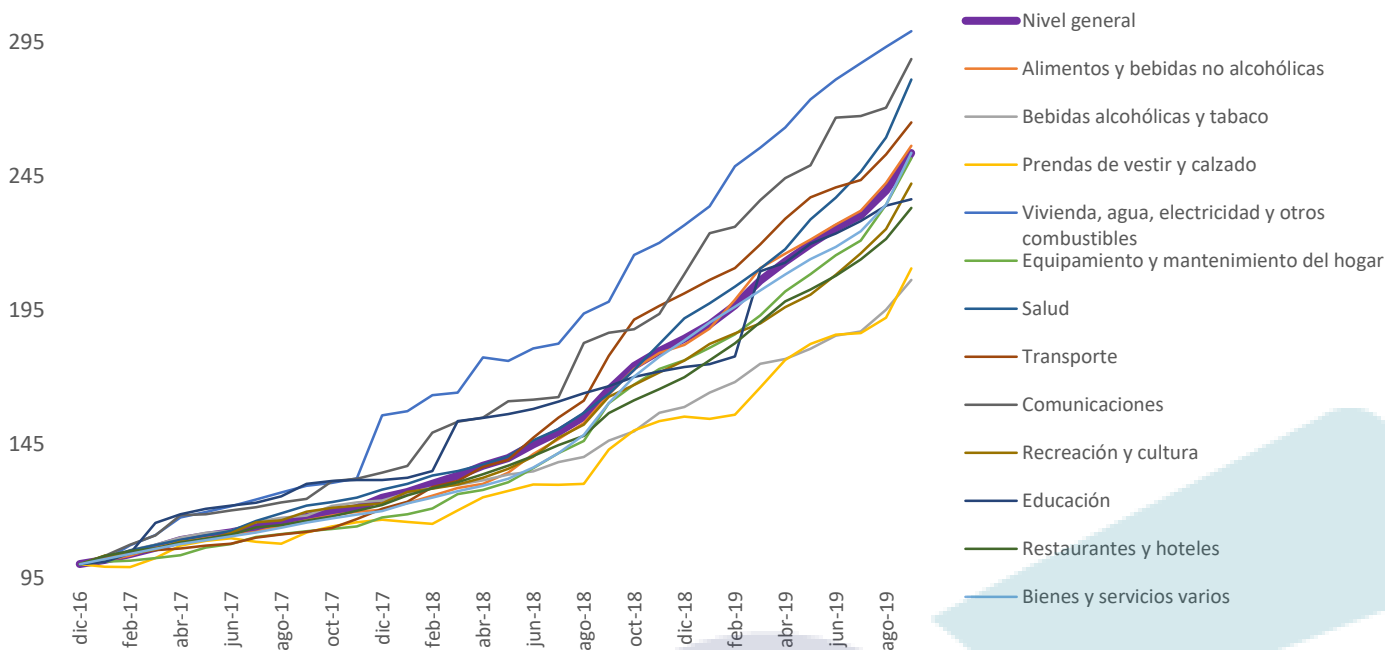


Evolución IPC Nacional y expectativas del mercado según BCRA



Fuente: OERU en base a INDEC.

Evolución IPC por componentes, base diciembre 2016=100



Fuente: OERU en base a INDEC.