



## Informe mensual sobre la actividad industrial en Argentina (marzo 2022)

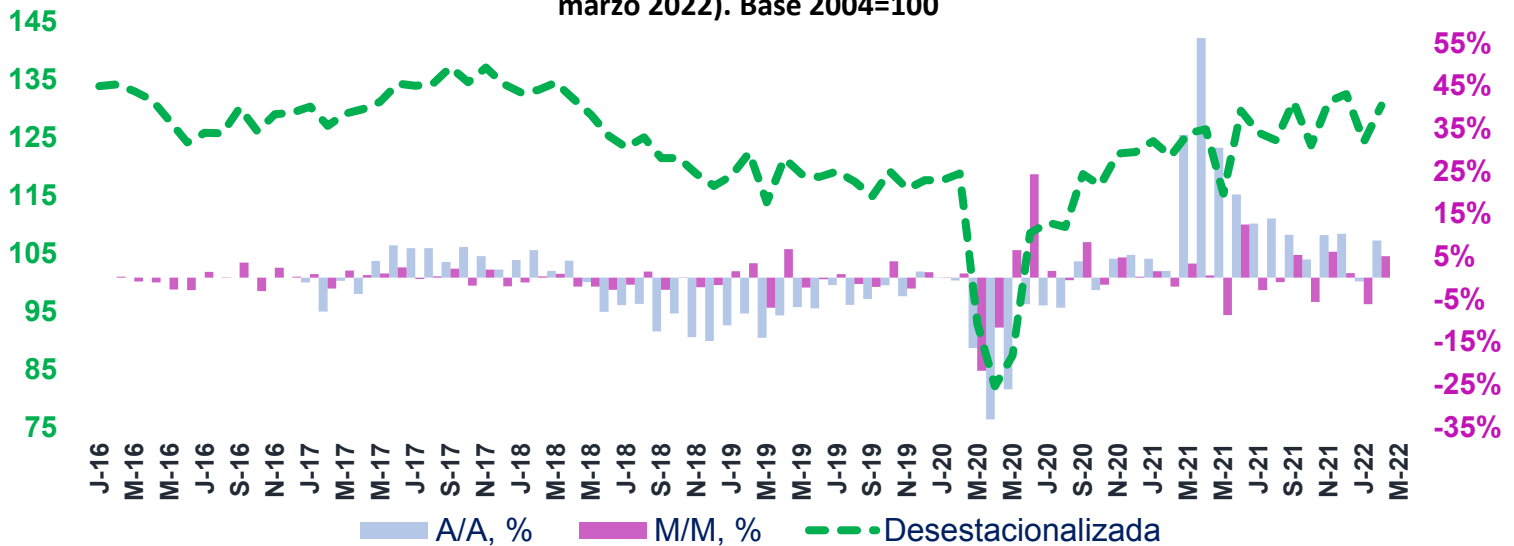
### Resumen

El índice de producción industrial manufacturero (IPI manufacturero), en este mes de marzo de 2022, indica un aumento de 3,6% comparado con el mismo mes de 2021. El índice de la serie desestacionalizada muestra una variación negativa de 1,9% respecto al mes anterior.

### Descripción

- El nivel del indicador de marzo de 2022 se encuentra 18,3% por encima del de marzo de 2019, y en valores similares a los de marzo de 2017 (+1%) y 2018 (-1,2%). Observamos que el indicador se posiciona en niveles similares a pre-pandemia, esto se explica por la recuperación de la actividad económica, en febrero 2022 el EMAE desestacionalizado mostró niveles aproximados a los del año 2018 (-2,1%), del mismo mes. La actividad económica al igual que la industria manufacturera está recuperando los niveles anteriores a la pandemia.
- De los 16 sectores analizados, 12 registraron una variación interanual positiva. Las mayores subas interanuales se registraron en “Otro equipo de transporte” (+49,9%), “Prendas de vestir, cuero y calzado” (+27,3%) y en tercer lugar el rubro “Productos de tabaco”(+22,2%).
- Los rubros que variaron negativamente fueron; “Otros equipos, aparatos e instrumentos” (-6,2%), “Muebles y colchones”(-3,9%), “Refinación y petróleo” (-2,8%) y “Minerales no metálicos” (-0,6%)

**IPI manufacturero nivel general, variación interanual y mensual desestacionalizada (enero 2016 – marzo 2022). Base 2004=100**



**IPI manufacturero nivel general y por sector, marzo 2022 vs marzo 2021**

