



## Informe mensual sobre la actividad industrial en Argentina (febrero 2020)

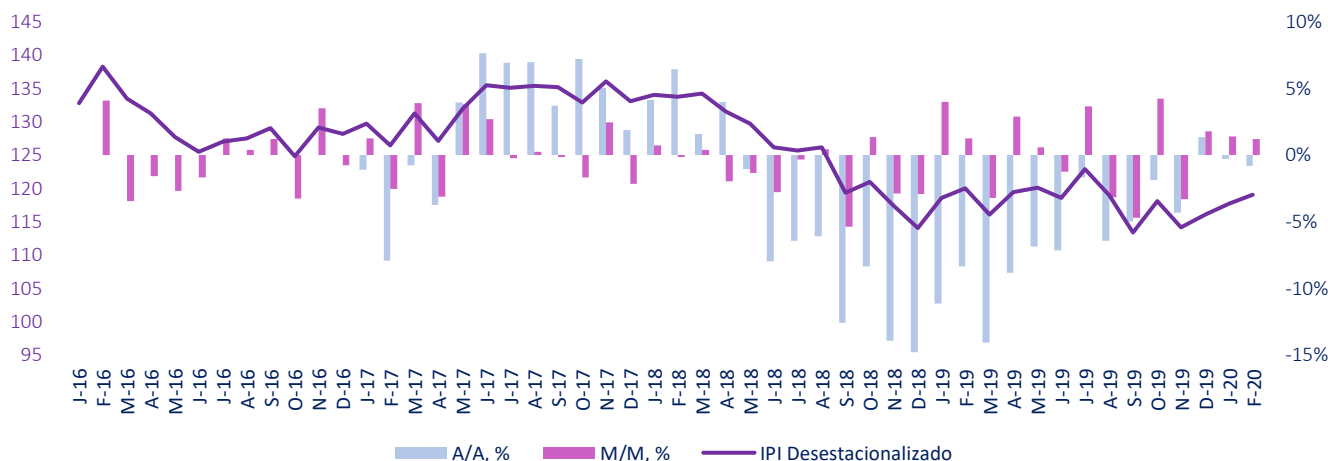
### Resumen

Según datos publicados por el INDEC, en febrero la actividad industrial registró una caída interanual del 0,8%, y acumula una disminución del 0,5% durante los dos meses del 2020. Sin embargo, se registró un crecimiento acorde a la variación mensual desestacionalizada del 1,2%.

### Descripción

- Los datos de la serie desestacionalizada muestran un tercer crecimiento mensual consecutivo, en este caso del 1,2%, versus 1,7% en diciembre 2019 y 1,4% en enero 2020.
- Sin embargo, en febrero la actividad industrial registró una caída del 0,8% versus el mismo mes del año anterior, y del -0,5% en el acumulado del primer bimestre del 2020, acorde a la medición del índice general.
- En febrero, la caída interanual fue explicada principalmente por el mal desempeño de la mayoría de los sectores, ya que solo 5 de los 16 sectores analizados crecieron con respecto a febrero de 2019. Entre los de mayor caída destacamos a "otros equipos de transporte" (principalmente producción de motocicletas) y productos de tabaco.
- Cabe destacar que 4 de los 16 sectores analizados arrastran 20 meses consecutivos (o más) con variación interanual negativa, siendo "Otro equipo de transporte" el de mayor duración (22 meses).

### IPI manufacturero nivel general, variación interanual y mensual desestacionalizada (enero 2016-febrero 2020). Base 2004=100



### IPI manufacturero nivel general y por sector, variación interanual febrero 2020

