



## Informe mensual sobre la actividad industrial en Argentina (abril 2020)

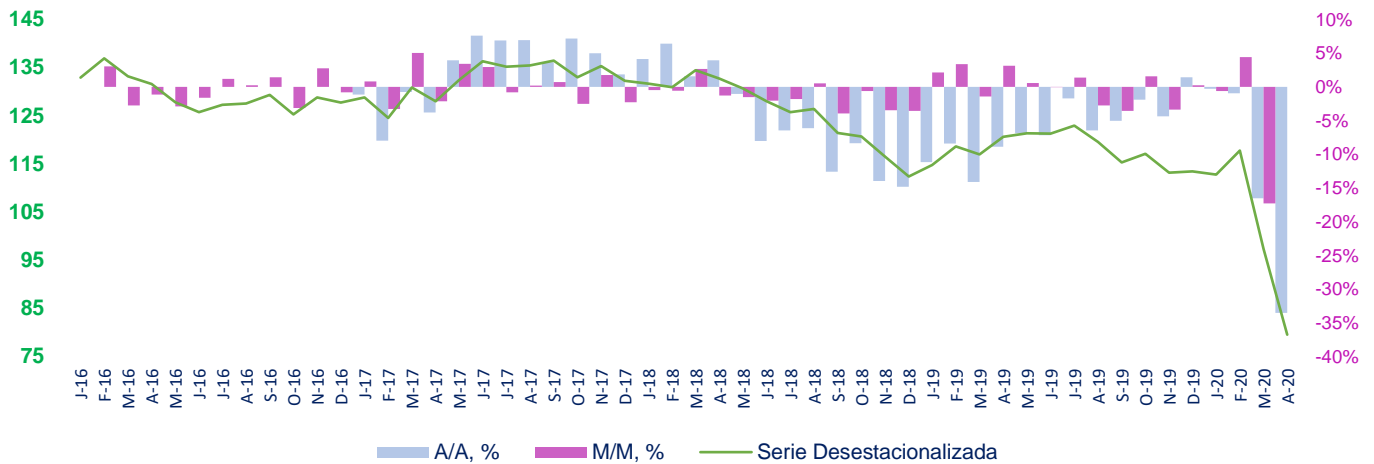
### Resumen

Según datos publicados por el INDEC, en abril la actividad industrial registró una caída interanual del 33,5%, y acumula una disminución del 13,5% durante el primer cuatrimestre del 2020. Acorde a su medición desestacionalizada, la actividad industrial presentó una caída mensual del 18,3%.

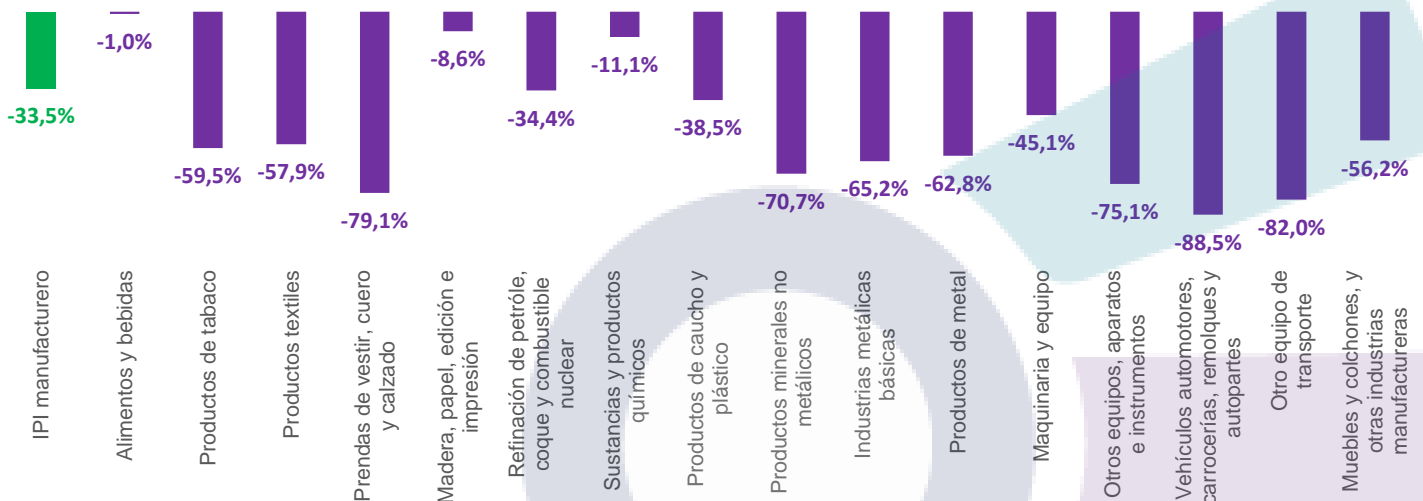
### Descripción

- Tanto para la medición interanual acumulada y mensual desestacionalizada, la caída registrada abril es la más grande desde al menos febrero de 2016, primer dato disponible para la serie publicada por el INDEC.
- Asimismo, la medición de la producción industrial acorde al índice desestacionalizado también se ubica en un piso histórico.
- En abril, los 16 sectores que componen el índice registraron una variación interanual negativa. La más significativa la encontramos en "Vehículos automotores, carrocerías, remolques y autopartes", dentro del cual "Vehículos automotores" registró una caída del 100%.
- Cabe destacar que 4 de los 16 sectores analizados arrastran más de 20 meses consecutivos con variación interanual negativa, siendo "Otro equipo de transporte", que incluye la producción de motocicletas, el de mayor duración (24 meses).

### IPI manufacturero nivel general, variación interanual y mensual desestacionalizada (enero 2016-abril 2020). Base 2004=100



### IPI manufacturero nivel general y por sector, variación interanual abril 2020



Fuente: OERU en base al INDEC.