



Resumen

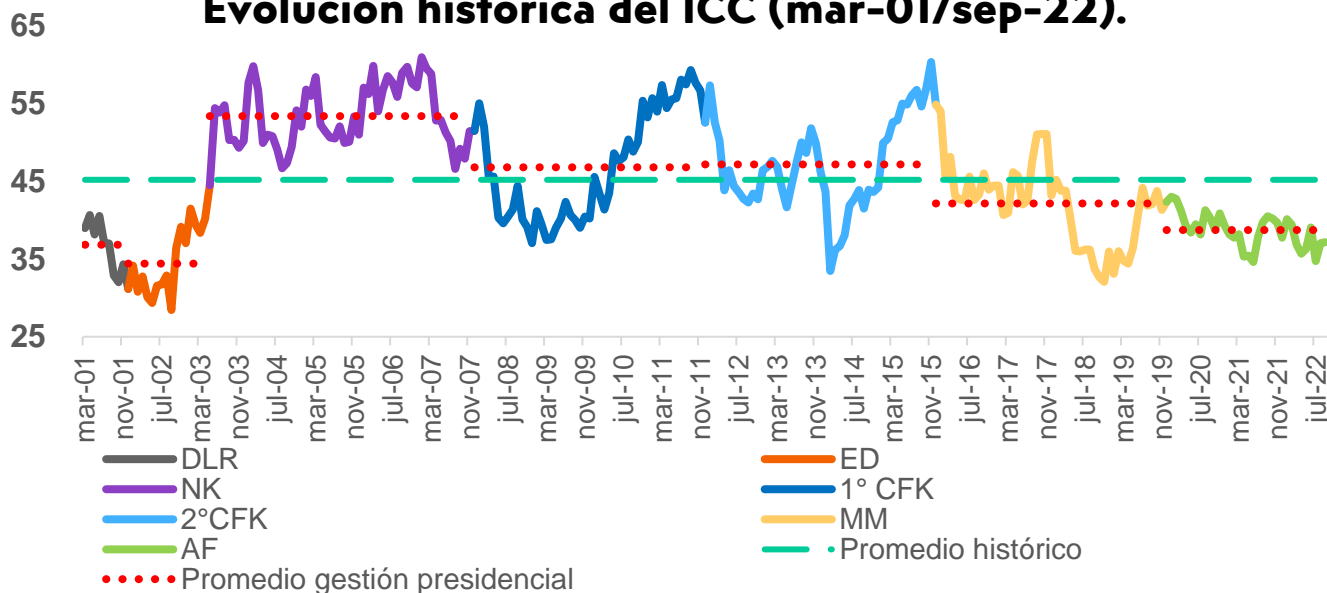
Según datos publicados por el Centro de Investigación en Finanzas de la Universidad Torcuato Di Tella, en septiembre la confianza de los consumidores registró una caída interanual de 8,2%, mientras que se conoció una variación mensual positiva del 0,4%.

La medición de septiembre se encuentra un 4% por debajo del promedio correspondiente a la gestión de Alberto Fernández y un 17,7% por debajo del promedio histórico.

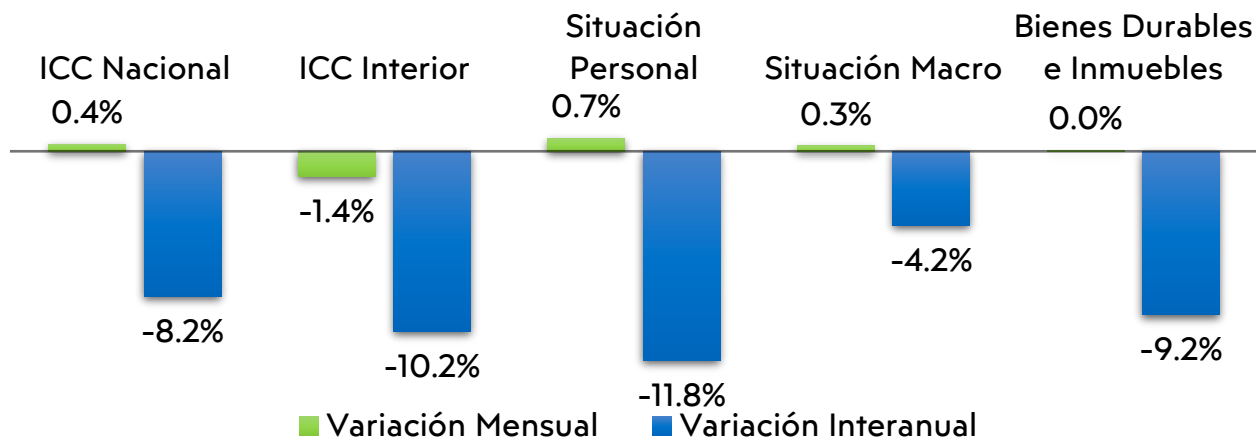
En el interior, el ICC registró una caída interanual de 10,2%, asociada a una variación mensual negativa de 1,4%.

Con relación a las *expectativas a un año*, se destaca que los consumidores percibieron una caída interanual del 11% en su “Situación Personal”, mientras que la sensación con respecto a *un año atrás* se encuentra un 6% por encima de lo que se percibía en el mes pasado.

Evolución histórica del ICC (mar-01/sep-22).



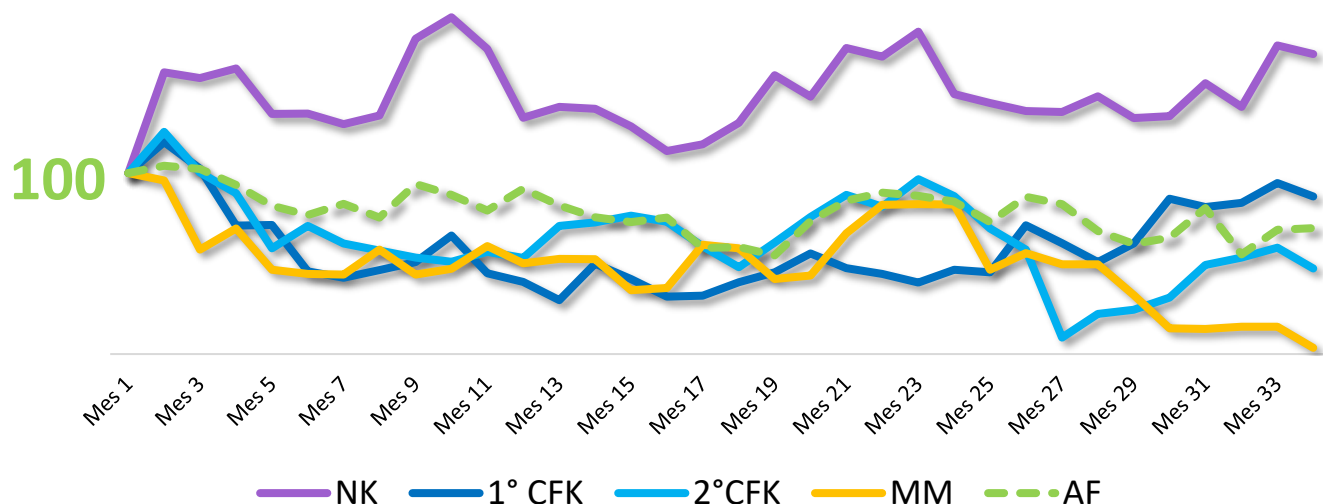
Nota: DLR: Fernando de la Rúa. ED: Eduardo Duhalde. NK: Néstor Kirchner. CFK 1 y 2: Primer y segundo mandado de Cristina Fernández. MM: Mauricio Macri. AF: Alberto Fernández.





Evolución del ICC según gestión presidencial

El ICC acumula una caída del 12,2% desde el inicio de gestión de Alberto Fernández. Para el mismo período, Cristina Fernández acumulaba, en su segundo mandato, una caída del 21,1% y Mauricio Macri presentaba una caída del 38,6%

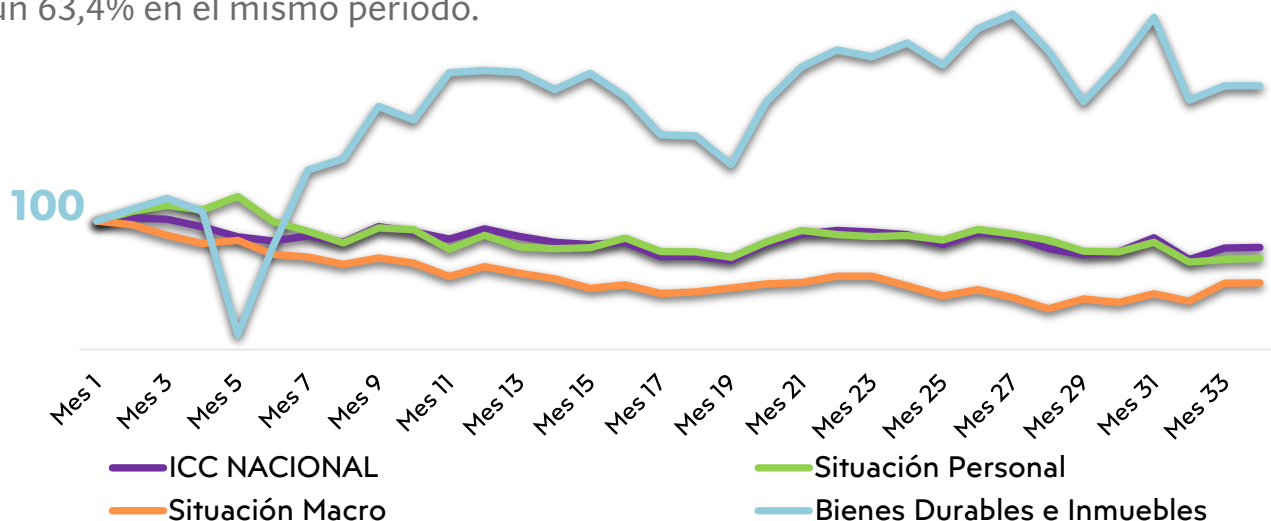


Nota: NK: Néstor Kirchner. CFK 1 y 2: Primer y segundo mandato de Cristina Fernández. MM: Mauricio Macri. AF: Alberto Fernández.

Evolución de subíndices durante la gestión de Alberto Fernández

En septiembre, los tres subíndices registraron caídas interanuales a pesar de que las variaciones mensuales fueron positivas, excepto “Bienes Durables e Inmuebles” que no registró cambios con relación al año pasado.

A nivel acumulado, durante los primeros 34 meses de Alberto Fernández, “Situación Personal” y “Situación Macroeconómica” acumulan caídas de 17,3% y 28,8%, respectivamente; en tanto que “Bienes Durables e Inmuebles” ha crecido un 63,4% en el mismo período.



GRACIAS

Director : Pablo Salvador

Economista jefe: Sebastián Piña

Asistente de investigación: Pablo Magariños

Contactate a nuestro e-mail

oeru@fce.uncu.edu.ar

Encontranos en nuestras redes



UNCUYO
UNIVERSIDAD
NACIONAL DE CUYO



**OBSERVATORIO
ECONÓMICO
REGIONAL URBANO**