



Resumen

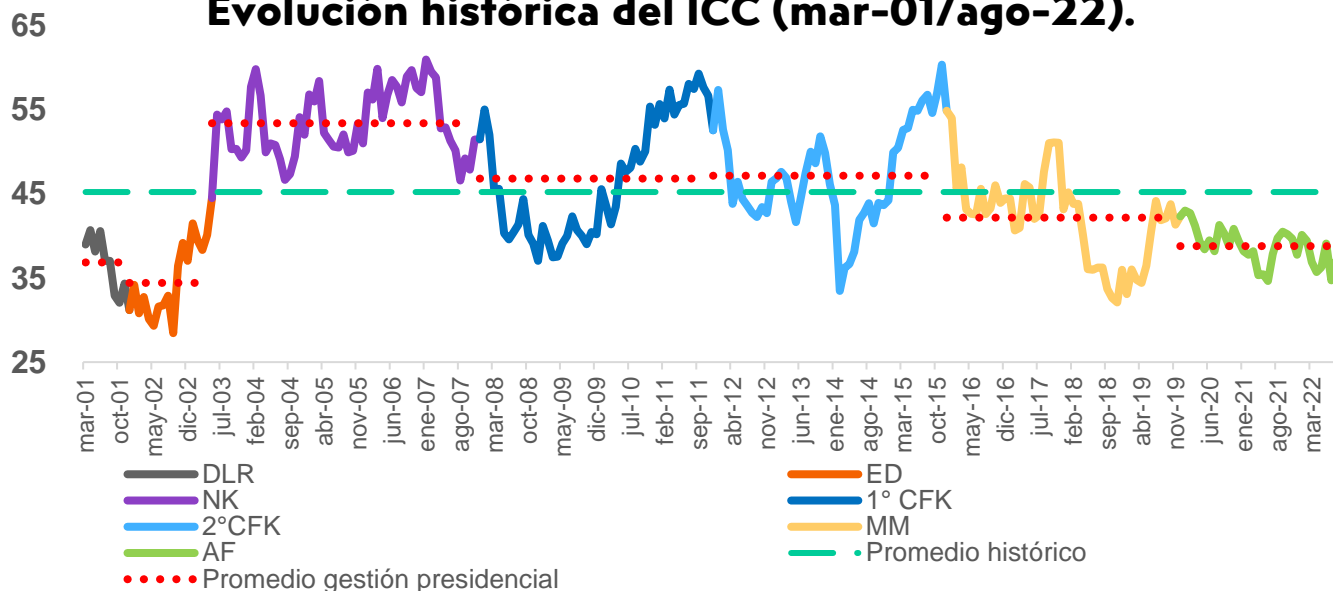
Según datos publicados por el Centro de Investigación en Finanzas de la Universidad Torcuato Di Tella, en agosto la confianza de los consumidores registró una caída interanual de 6,8%, a pesar de una variación mensual positiva del 6,6%.

La medición de Agosto se encuentra un 4,5% por debajo del promedio correspondiente a la gestión de Alberto Fernández y un 18,1% por debajo del promedio histórico.

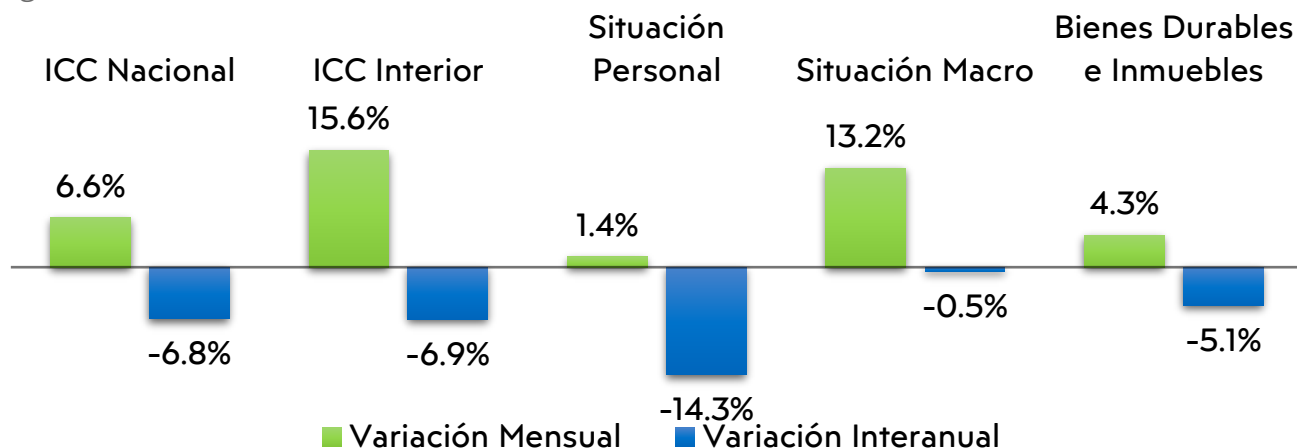
En el interior, el ICC registró una caída interanual de 6,9%, pero la variación mensual fue positiva (15,6%).

Con relación a las *expectativas a un año*, se destaca que los consumidores percibieron una caída interanual del 10% en su “Situación Personal”, mientras que la sensación con respecto a *un año atrás* se encuentra un 11% por debajo de lo que se percibía en mes pasado.

Evolución histórica del ICC (mar-01/ago-22).



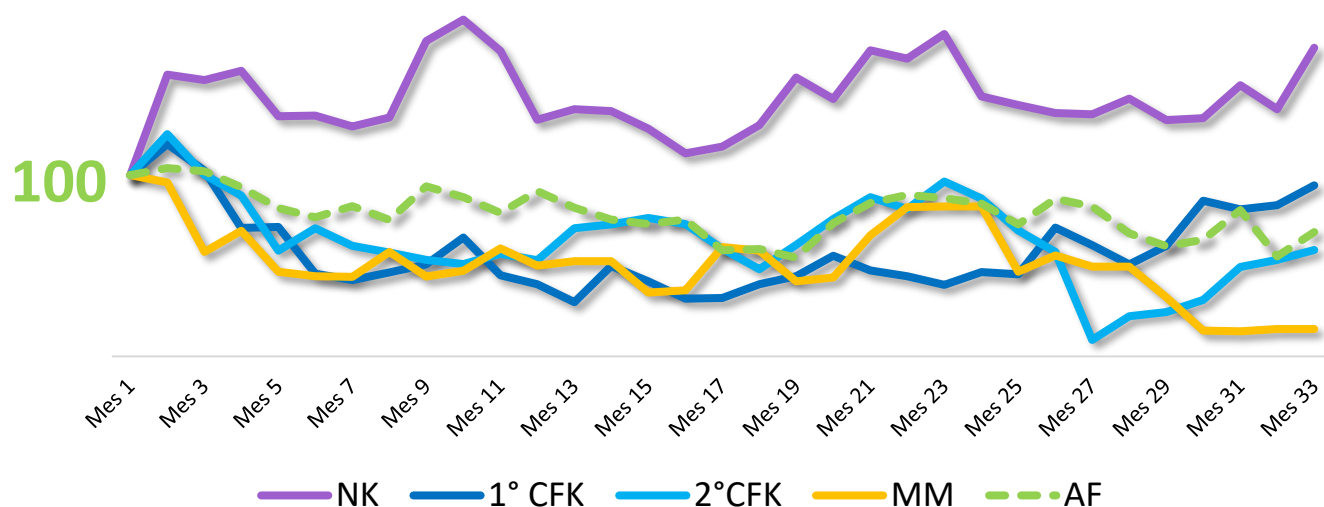
Nota: DLR: Fernando de la Rúa. ED: Eduardo Duhalde. NK: Néstor Kirchner. CFK 1 y 2: Primer y segundo mandado de Cristina Fernández. MM: Mauricio Macri. AF: Alberto Fernández.





Evolución del ICC según gestión presidencial

El ICC acumula una caída del 12,5% desde el inicio de gestión de Alberto Fernández. Para el mismo período, Cristina Fernández acumulaba, en su segundo mandato, una caída del 16,5% y Mauricio Macri presentaba una caída del 34%

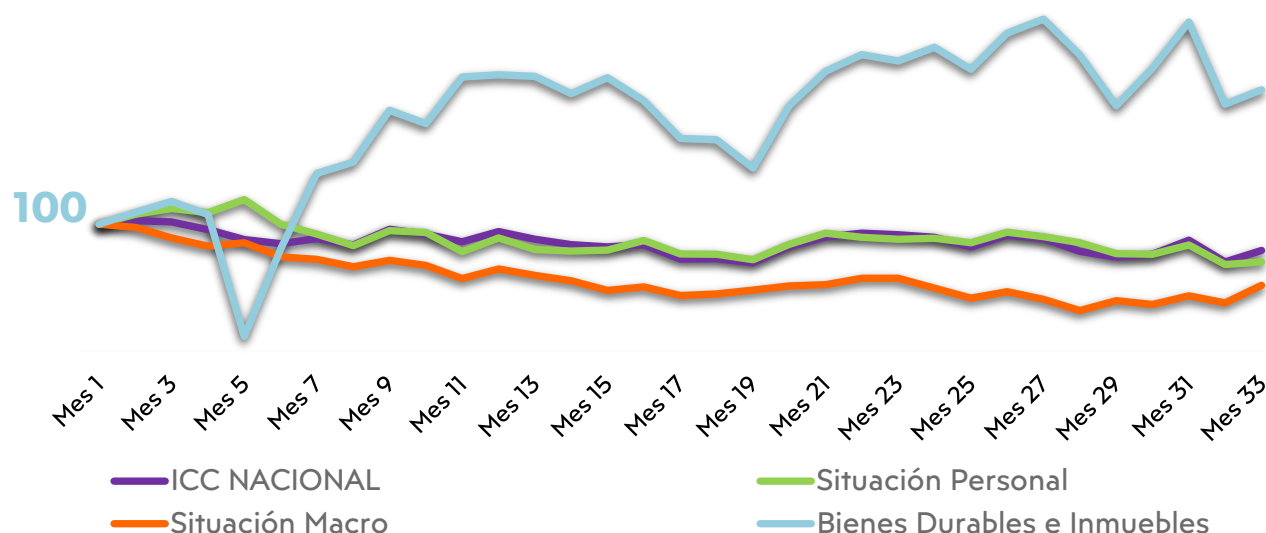


Nota: NK: Néstor Kirchner. CFK 1 y 2: Primer y segundo mandato de Cristina Fernández. MM: Mauricio Macri. AF: Alberto Fernández.

Evolución de subíndices durante la gestión de Alberto Fernández

En agosto, los tres subíndices registraron caídas interanuales a pesar de que las variaciones mensuales fueron positivas en los tres casos.

A nivel acumulado, durante los primeros 33 meses de Alberto Fernández, "Situación Personal" y "Situación Macroeconómica" acumulan caídas de 18% y 29%, respectivamente; en tanto que "Bienes Durables e Inmuebles" ha crecido un 63% en el mismo período.



Fuente: OERU en base a UTDT.

GRACIAS

Director : Pablo Salvador

Economista jefe: Sebastián Piña

Asistente de investigación: Pablo Magariños

Contactate a nuestro e-mail

oeru@fce.uncu.edu.ar

Encontranos en nuestras redes



UNCUYO
UNIVERSIDAD
NACIONAL DE CUYO



**OBSERVATORIO
ECONÓMICO
REGIONAL URBANO**