



Resumen

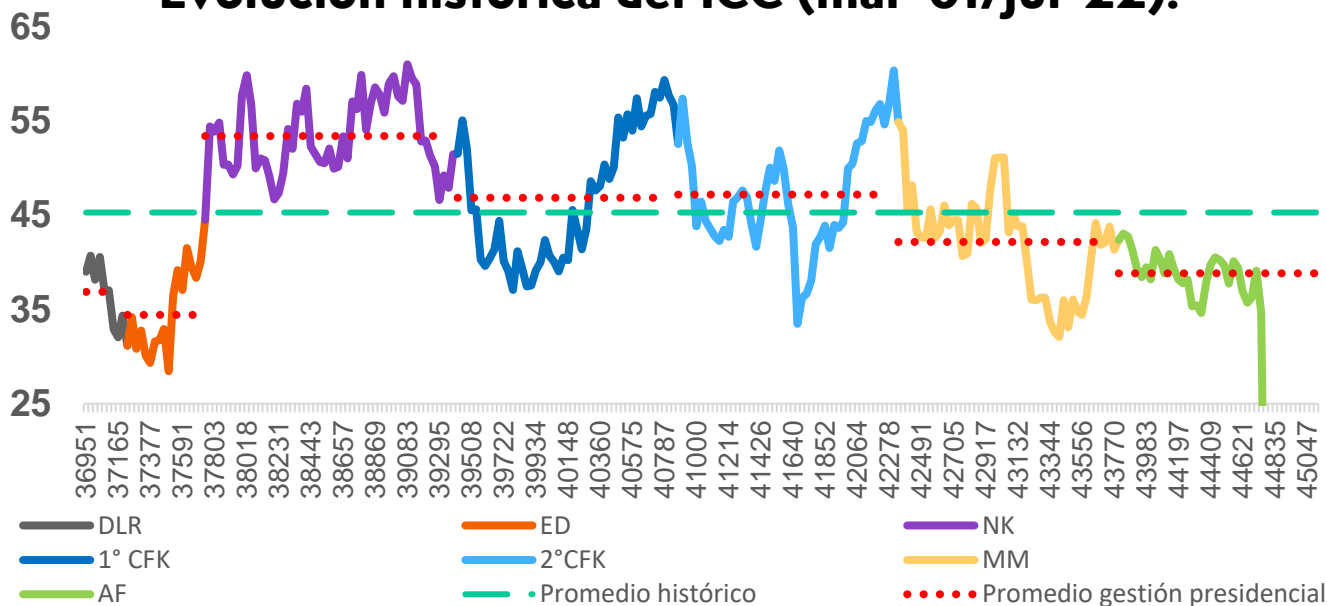
Según datos publicados por el Centro de Investigación en Finanzas de la Universidad Torcuato Di Tella, en julio la confianza de los consumidores registró una caída interanual de 8,2%, acompañada de una variación mensual negativa del 11,1%.

La medición de julio se encuentra un 10,6% por debajo del promedio correspondiente a la gestión de Alberto Fernández y un 23,2% por debajo del promedio histórico.

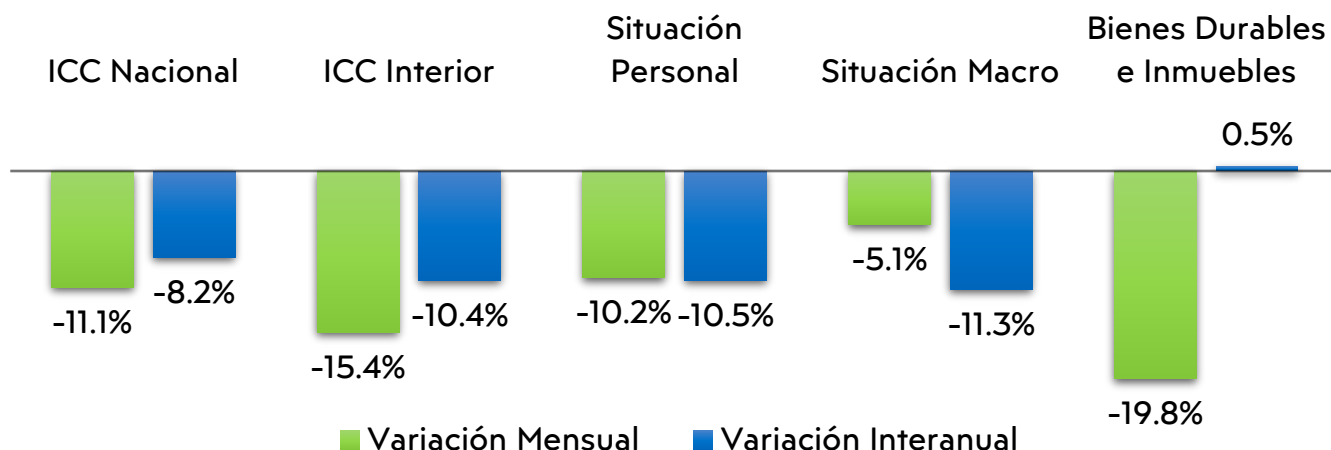
En el interior, el ICC registró caídas de 15,4% y 10,4% en comparación al mes y año anterior, respectivamente.

Con relación a las expectativas a un año, se destaca que los consumidores percibieron una caída intermensual del 13% en su “Situación Personal”, lo que constituyó un nuevo mínimo histórico (el anterior se había registrado en el 2001)

Evolución histórica del ICC (mar-01/jul-22).



Nota: DLR: Fernando de la Rúa. ED: Eduardo Duhalde. NK: Néstor Kirchner. CFK 1 y 2: Primer y segundo mandado de Cristina Fernández. MM: Mauricio Macri. AF: Alberto Fernández.

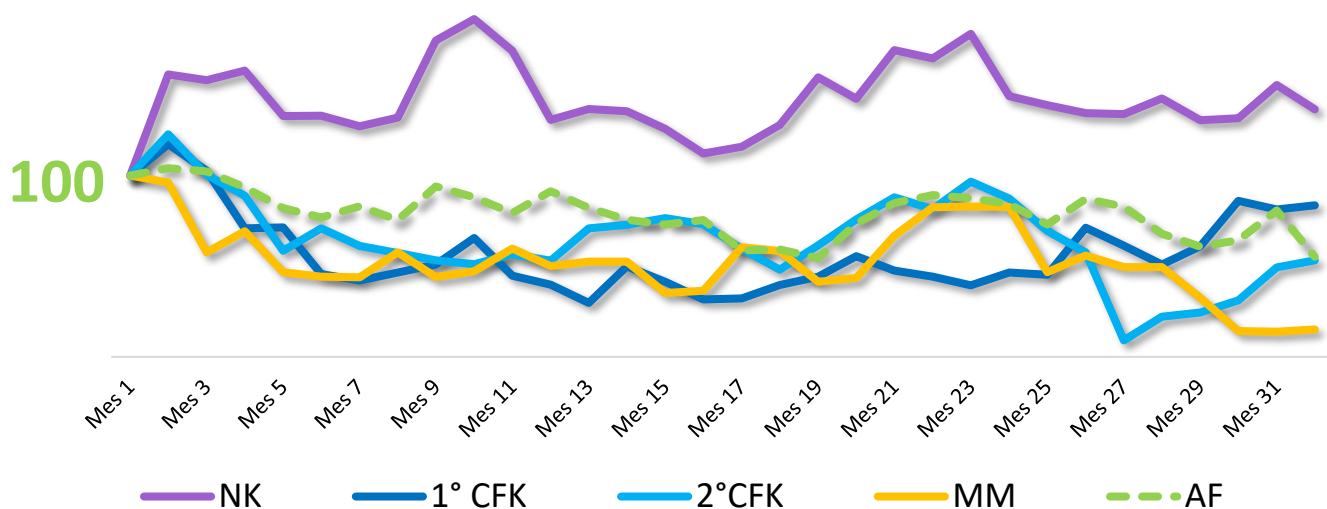


Fuente: OERU en base a UTDT.



Evolución del ICC según gestión presidencial

El ICC acumula una caída del 18% desde el inicio de gestión de Alberto Fernández. Para el mismo período, Cristina Fernández acumulaba, en su segundo mandato, una caída del 18,7% y Mauricio Macri presentaba una caída del 34%

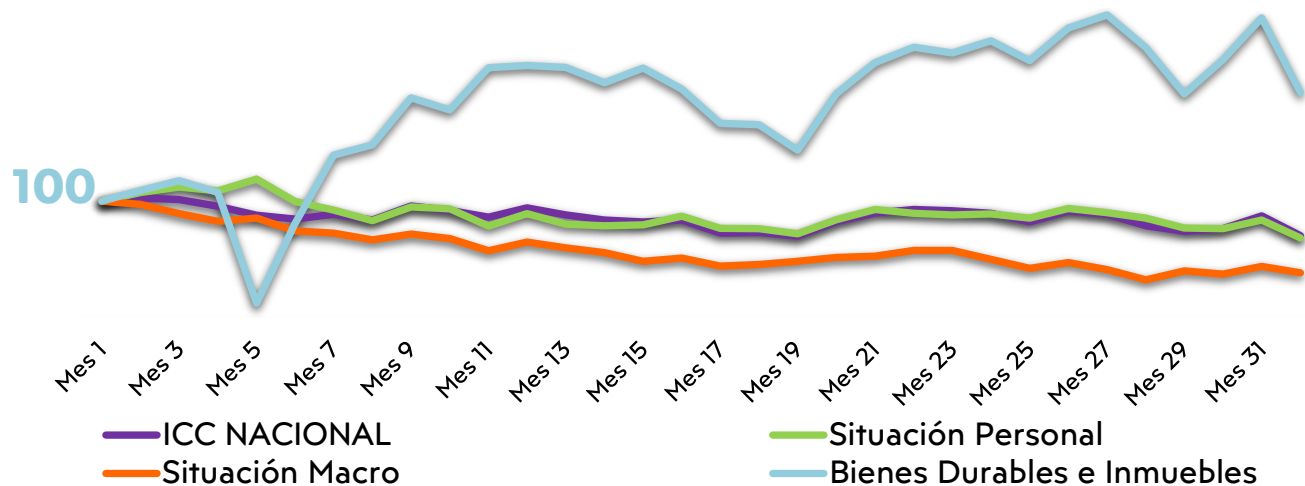


Nota: NK: Néstor Kirchner. CFK 1 y 2: Primer y segundo mandato de Cristina Fernández. MM: Mauricio Macri. AF: Alberto Fernández.

Evolución de subíndices durante la gestión de Alberto Fernández

En julio, los subíndices registraron caídas, tanto en la comparación con el año pasado como con el mes anterior y sólo “Bienes durables e inmuebles” registró una variación interanual positiva (0,5%).

A nivel acumulado, durante los primeros 32 meses de Alberto Fernández, “Situación Personal” y “Situación Macroeconómica” acumulan caídas de 19,1% y 37,3%, respectivamente; en tanto que “Bienes Durables e Inmuebles” ha crecido un 56,61% en el mismo período.



Fuente: OERU en base a UTDT.

GRACIAS

Director : Pablo Salvador

Economista jefe: Sebastián Piña

Asistente de investigación: Pablo Magariños

Contactate a nuestro e-mail

oeru@fce.uncu.edu.ar

Encontranos en nuestras redes



UNCUYO
UNIVERSIDAD
NACIONAL DE CUYO



**OBSERVATORIO
ECONÓMICO
REGIONAL URBANO**