



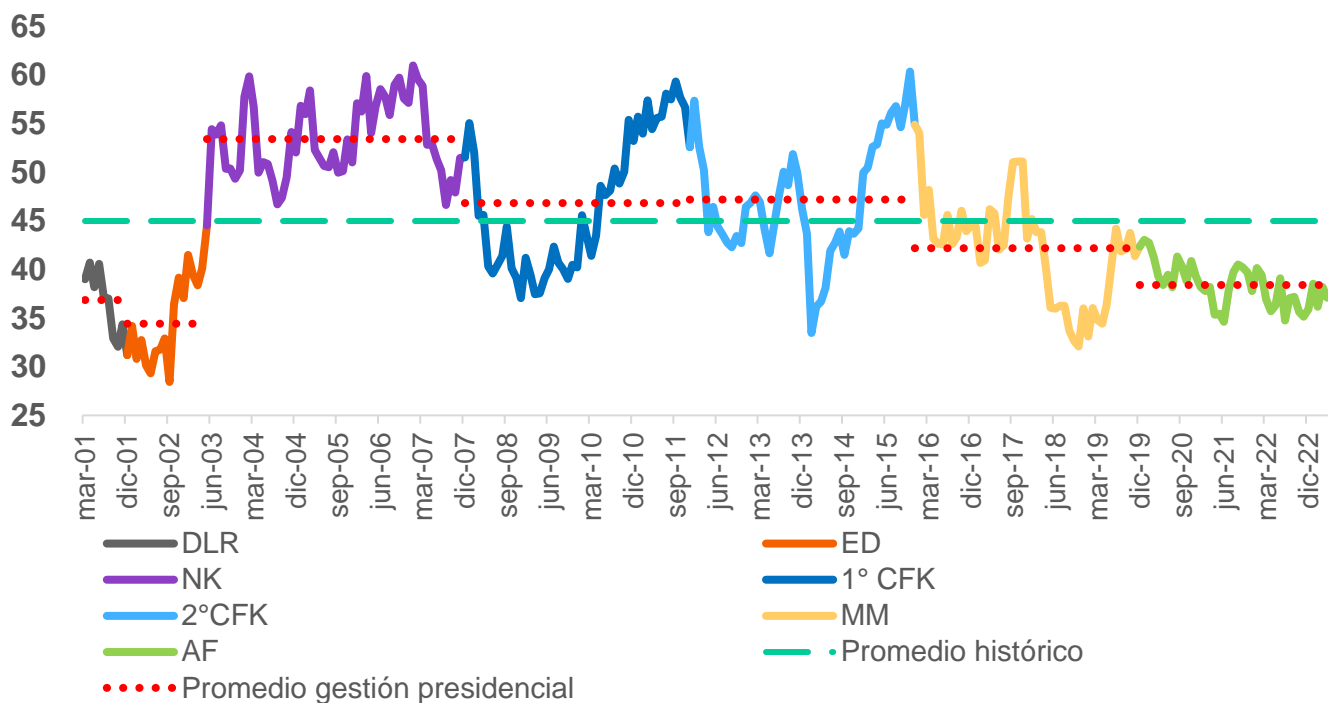
### Resumen

Según datos publicados por el Centro de Investigación en Finanzas de la Universidad Torcuato Di Tella, en abril la confianza de los consumidores registró un aumento interanual de 3,8%, a pesar de una variación mensual negativa del 2,9%. En el primer cuatrimestre, el ICC nacional acumula un crecimiento de 3,3%.

La medición de abril se encuentra un 3,4% por debajo del promedio correspondiente a la gestión de Alberto Fernández y un 17,6% por debajo del promedio histórico.

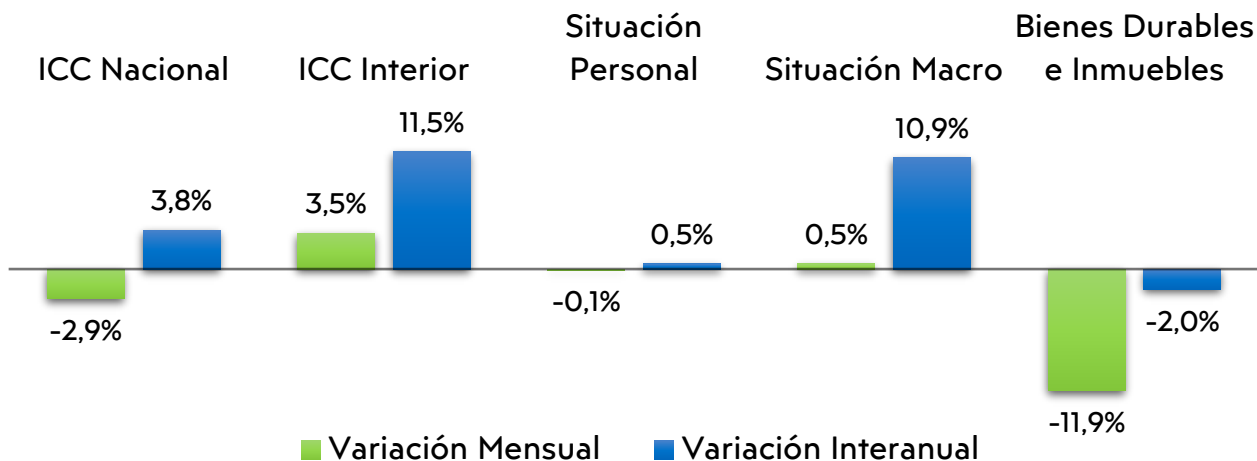
En el interior, el ICC registró un aumento interanual de 11,5%, asociado a una variación mensual positiva de 3,5%. En lo que va del año, se acumula un crecimiento del 7,4%.

### Evolución histórica del ICC (mar-01/abr-23).



Nota: DLR: Fernando de la Rúa. ED: Eduardo Duhalde. NK: Néstor Kirchner. CFK 1 y 2: Primer y segundo mandato de Cristina Fernández. MM: Mauricio Macri. AF: Alberto Fernández.

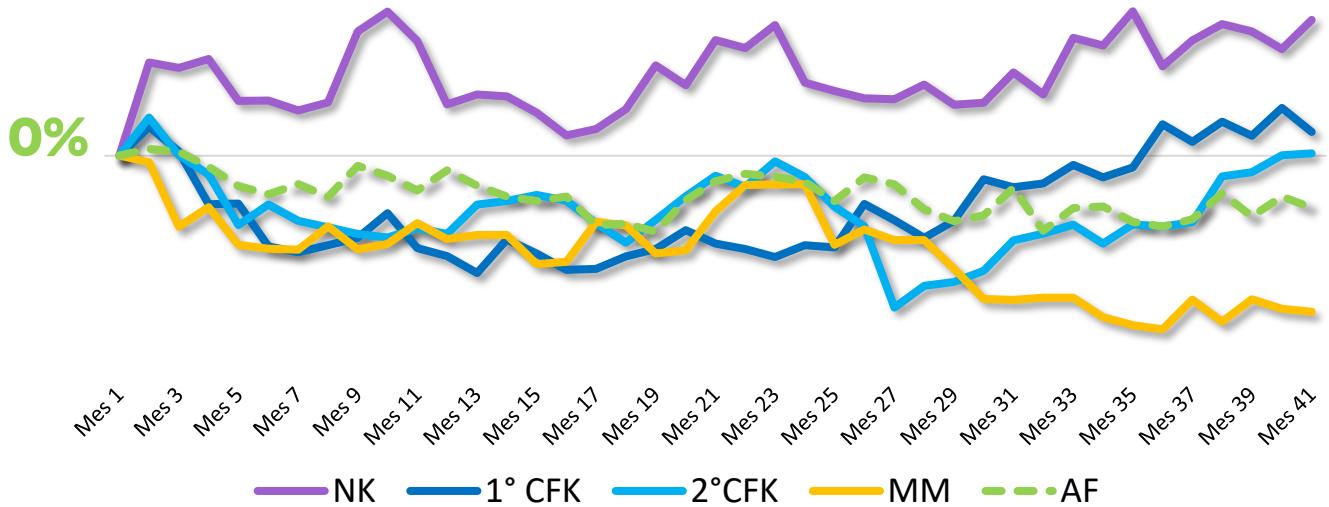
### Desagregación por región y subíndices





## Evolución del ICC según gestión presidencial

El ICC acumula una caída del 12,4% desde el inicio de gestión de Alberto Fernández. Para el mismo período, Mauricio Macri presentaba una caída del 37,3%, en tanto que Cristina Fernández, en su primer y segundo mandato, acumulaba un crecimiento de 5,6% y 0,5%, respectivamente

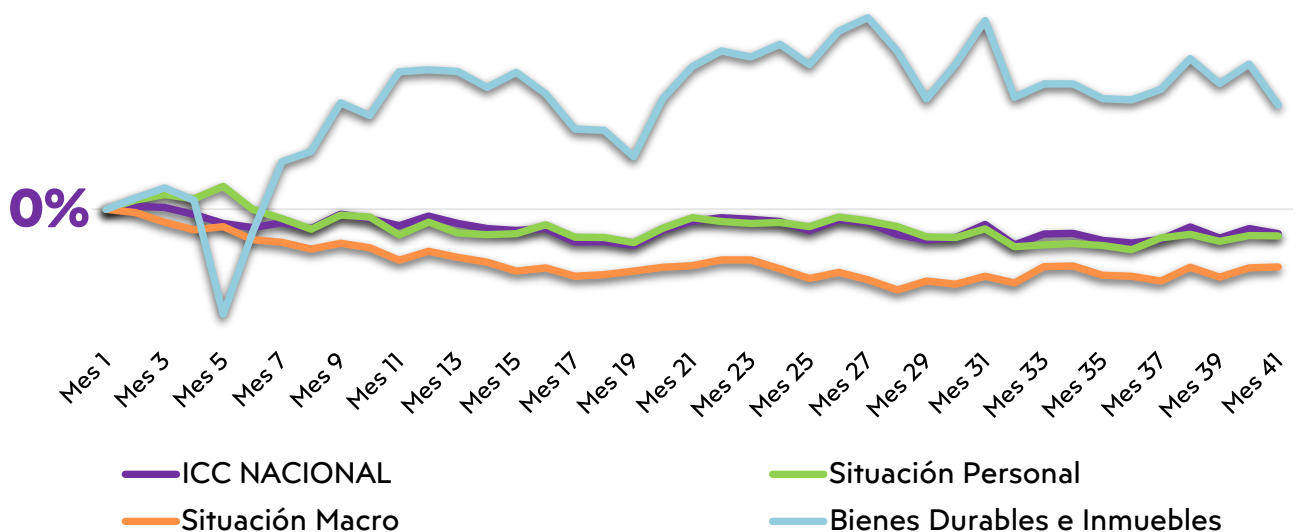


Nota: NK: Néstor Kirchner. CFK 1 y 2: Primer y segundo mandato de Cristina Fernández. MM: Mauricio Macri. AF: Alberto Fernández.

## Evolución de subíndices durante la gestión de Alberto Fernández

En abril, se destaca el primer incremento interanual de “Situación Personal” (0,5%), luego de nueve meses consecutivos con caídas interanuales. Sin embargo, durante los 41 meses de gestión de Alberto Fernández, el subíndice acumula una caída del 13,5%.

Por otro lado, “Situación Macroeconómica” acumula una caída del 29,3%, en tanto que “Bienes Durables e Inmuebles” ha crecido un 52,7% en el mismo período.



# GRACIAS

**Director :** Pablo F. Salvador

**Economista jefe:** Sebastián Piña

**Coordinador:** Pablo Magariños

Contactate a nuestro e-mail

[oeru@fce.uncu.edu.ar](mailto:oeru@fce.uncu.edu.ar)

Encontranos en nuestras redes



**UNCUYO**  
UNIVERSIDAD  
NACIONAL DE CUYO



**OBSERVATORIO  
ECONÓMICO  
REGIONAL URBANO**