



Resumen

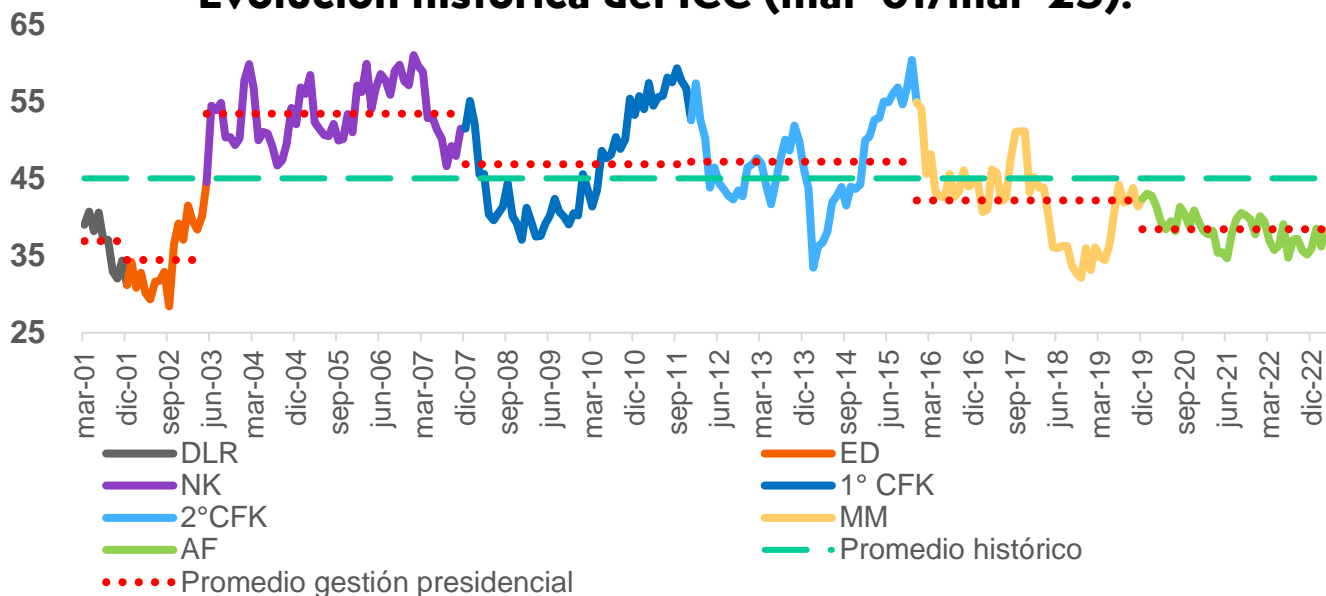
Según datos publicados por el Centro de Investigación en Finanzas de la Universidad Torcuato Di Tella, en marzo la confianza de los consumidores registró un aumento interanual de 3,5%, acompañada de una variación mensual positiva del 5,6%.

La medición de marzo se encuentra un 0,6% por debajo del promedio correspondiente a la gestión de Alberto Fernández y un 15% por debajo del promedio histórico.

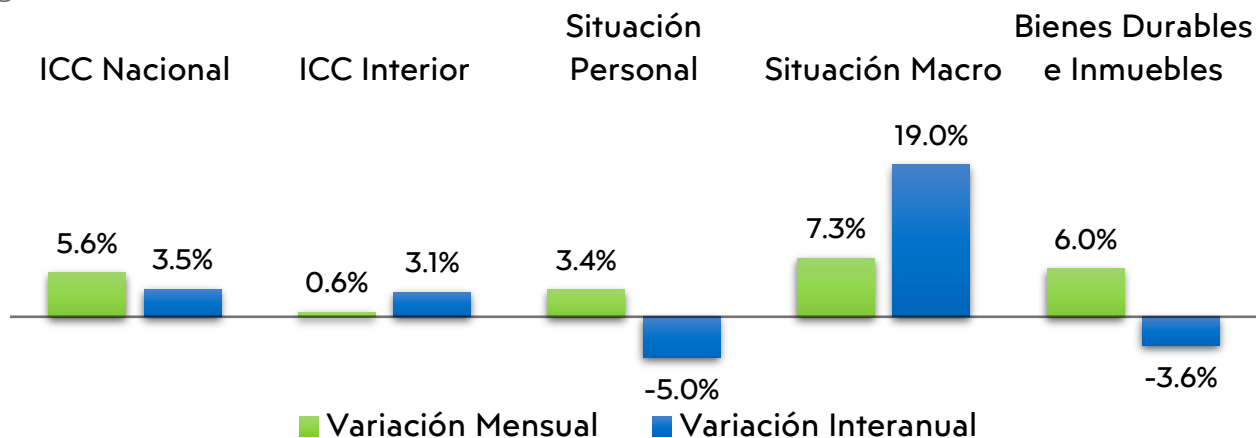
En el interior, el ICC registró un aumento interanual de 0,6%, asociado a una variación mensual positiva de 3,1%.

Con relación a las *expectativas a un año*, se destaca que los consumidores percibieron una caída interanual del 8% en su “Situación Personal”, mientras que las expectativas sobre la “Situación Macroeconómica” respecto a *un año* se encuentra un 13% por arriba de lo que se percibía en el mes pasado y un 9% de la percepción de un año atrás.

Evolución histórica del ICC (mar-01/mar-23).



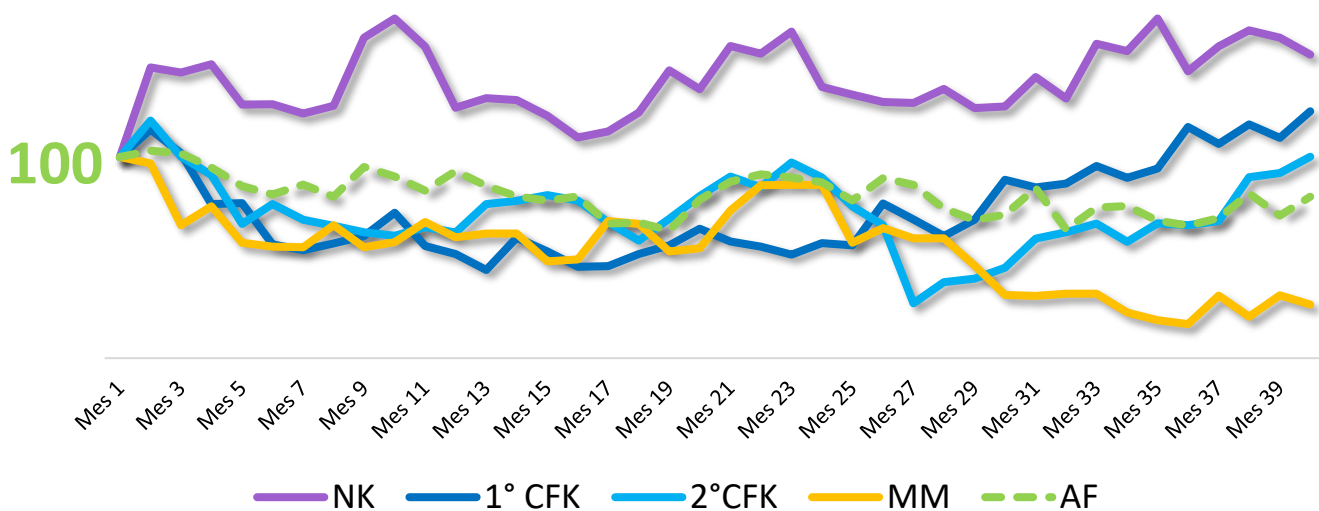
Nota: DLR: Fernando de la Rúa. ED: Eduardo Duhalde. NK: Néstor Kirchner. CFK 1 y 2: Primer y segundo mandado de Cristina Fernández. MM: Mauricio Macri. AF: Alberto Fernández.





Evolución del ICC según gestión presidencial

El ICC acumula una caída del 9,8% desde el inicio de gestión de Alberto Fernández. Para el mismo período, Mauricio Macri presentaba una caída del 36,6%, en tanto que Cristina Fernández, en su primer y segundo mandato, acumulaba un crecimiento de 11,4% y 0,1%, respectivamente

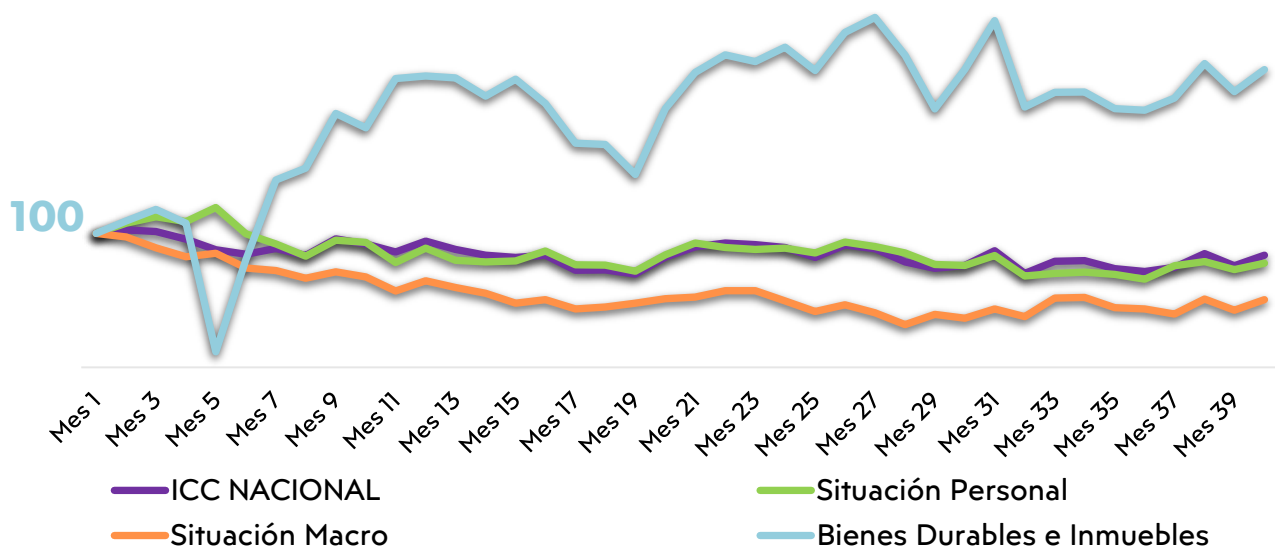


Nota: NK: Néstor Kirchner. CFK 1 y 2: Primer y segundo mandato de Cristina Fernández. MM: Mauricio Macri. AF: Alberto Fernández.

Evolución de subíndices durante la gestión de Alberto Fernández

En marzo, se destaca un incremento interanual del 19% de “Situación Macroeconómica”, sin embargo durante los primeros 40 meses de Alberto Fernández acumula una caída del 29,6%.

Por otro lado, “Situación Personal” acumula una caída del 13,4%, en tanto que “Bienes Durables e Inmuebles” ha crecido un 73,4% en el mismo período.



GRACIAS

Director : Pablo F. Salvador

Economista jefe: Sebastián Piña

Coordinador: Pablo Magariños

Contactate a nuestro e-mail

oeru@fce.uncu.edu.ar

Encontranos en nuestras redes



UNCUYO
UNIVERSIDAD
NACIONAL DE CUYO



**OBSERVATORIO
ECONÓMICO
REGIONAL URBANO**