

# Inflación Mendoza y Argentina

NOVIEMBRE 2024

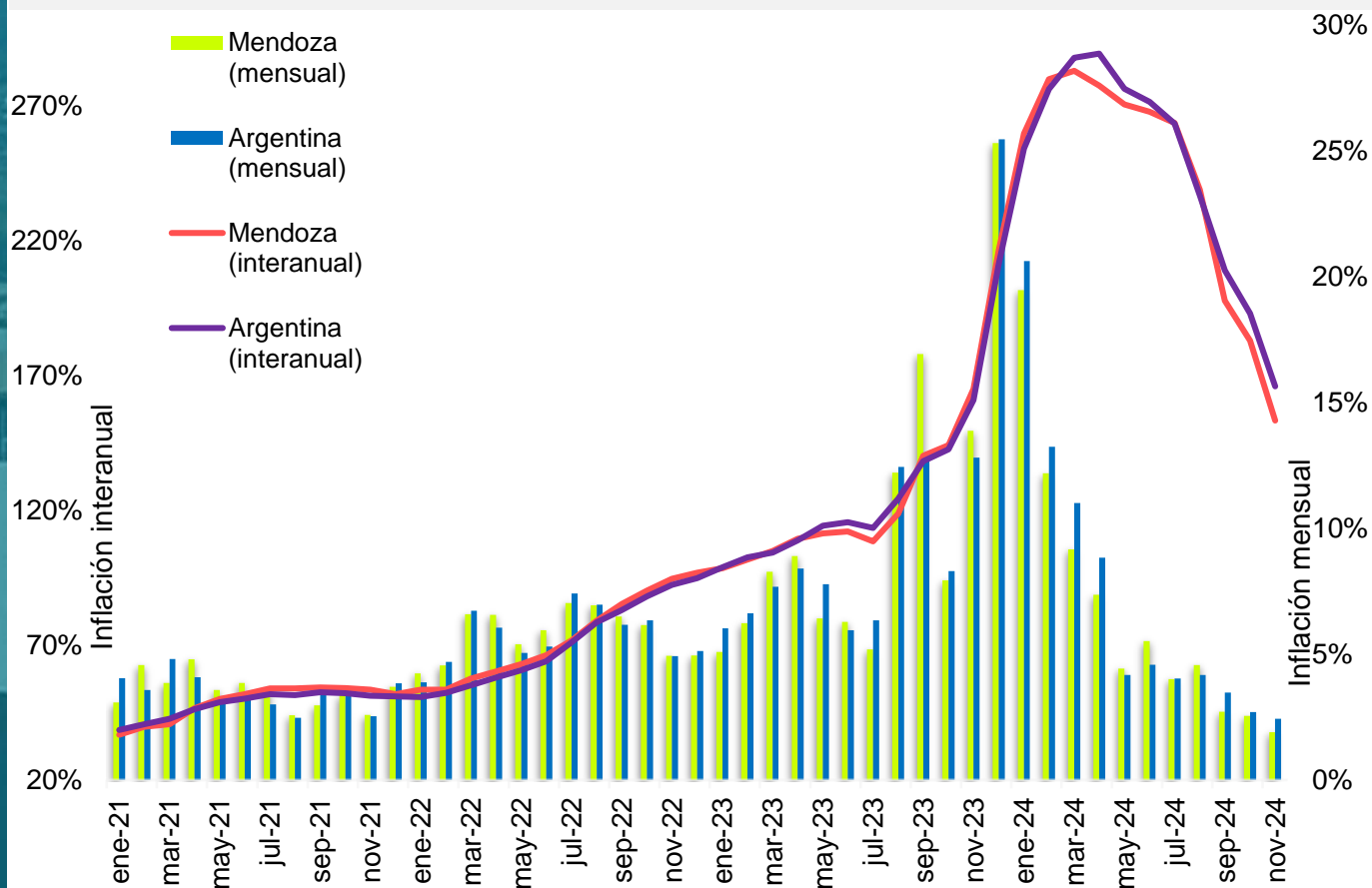


	Mensual	Interanual	Acumulada
Mendoza	1,9%	153,3%	102,1%
Nacional	2,4%	166,0%	112,0%

## Resumen

Según la DEIE, en Mendoza la inflación del mes de noviembre fue de 1,9%, mientras que la acumulada (enero a noviembre) es de 102,1%. La inflación para Nación se encuentra por debajo de lo que se esperaba para este mes (2,8%), acorde al relevamiento de expectativas del mercado (REM) publicado por el Banco Central de la República Argentina (BCRA).

## Evolución IPC Mendoza y Nación



Fuente: OERU en base a DEIE e INDEC.

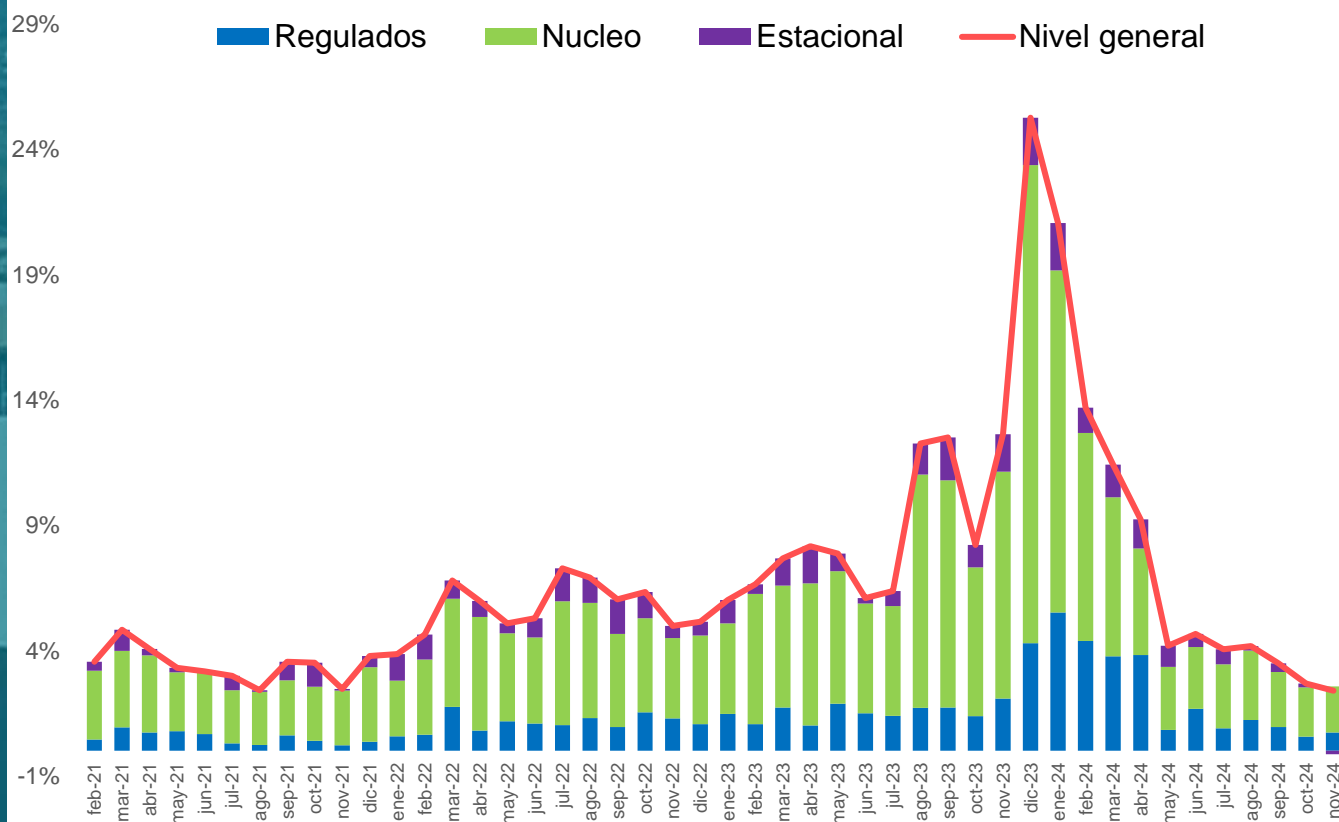


En Mendoza, la inflación promedio mensual hasta noviembre del 2024 (6,7%) es menor a la correspondiente al mismo período de 2023 (8,8%), lo que explica una tendencia decreciente en la inflación interanual. Lo mismo sucede con la inflación acumulada, que hasta noviembre de 2024 totaliza un 102,1% contra un 152,6% de noviembre 2023.

Para el mes de noviembre, el REM esperaba una inflación de 2,8% y del 2,9% para diciembre de este año, lo que arrojaría una inflación del 118,8% para 2024. Siendo esto congruente con la tendencia decreciente que ha experimentado la inflación mensual durante lo que va del año.

A nivel nacional, la inflación estacional (-1,2%) impulsaron el índice hacia abajo, con respecto a octubre. Por otra parte, la inflación núcleo (2,7%) y los precios regulados (3,5%) aumentaron con respecto al pasado mes.

## Evolución IPC nacional por componentes





A nivel provincial, el rubro con mayor incidencia fue “Transportes y comunicaciones” con una incidencia del 0,5%, aunque la categoría con mayor inflación fue “Educación”, con 6,4%. A nivel nacional, el rubro “Educación” fue el que mayor inflación con un 5,1%. El rubro que mayor inflación acumulada presentó para Mendoza fue “Vivienda y servicios básicos” con 244,6% y a nivel nacional fue “Transporte y comunicaciones”, registrando un 305,2%.

## Inflación e incidencia por rubros

Rubros	Incidencia		Inflación mensual		Inflación acumulada	
	Mendoza	Nación	Mendoza	Nación	Mendoza	Nación
Alimentos y bebidas (1)	0,4%	0,4%	0,9%	0,9%	87,9%	210,4%
Indumentaria	0,0%	0,4%	0,3%	1,9%	97,9%	81,7%
Vivienda y servicios básicos	0,2%	0,5%	3,5%	4,5%	244,6%	230,7%
Equipamiento del hogar	0,1%	0,2%	2,0%	1,5%	91,0%	83,9%
Atención médica y gastos para la salud	0,2%	0,3%	2,5%	2,9%	102,2%	114,5%
Transportes y comunicaciones (1)	0,5%	0,2%	3,3%	3,4%	121,9%	305,2%
Esparcimiento	0,1%	0,2%	1,6%	3,0%	71,5%	221,3%
Educación	0,2%	0,1%	6,4%	5,1%	103,2%	163,6%
Otros bienes y servicios (1)	0,3%	0,5%	6,1%	2,3%	147,5%	140,2%

Fuente: OERU en base a INDEC y DEIE. (1) Rubros sobre los cuales Mendoza tiene mayor exposición. La inflación de Mendoza y Nación no son directamente comparables.

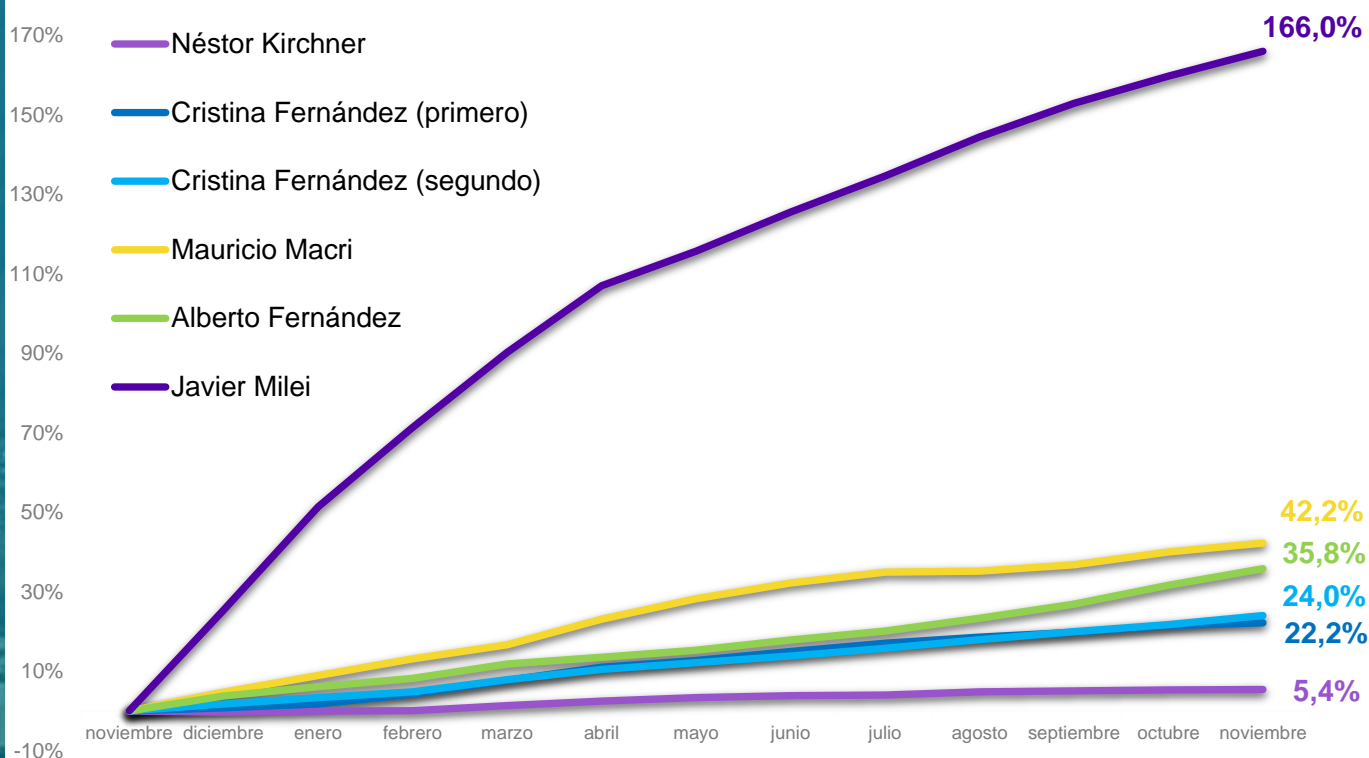
# Inflación Mendoza y Argentina

NOVIEMBRE 2024



Dado que el gobierno de Javier Milei está atravesando su primer año de mandato, se realiza la comparación de la inflación acumulada al mes doce de las últimas gestiones presidenciales. La inflación acumulada de Milei es de **166,0%**, mientras que durante la gestión de Mauricio Macri al mes doce, acumuló una inflación del **42,2%**. Alberto Fernández acumulaba una inflación de **35,8%**. Cristina Fernández, en su segundo mandato, llegó a una inflación acumulada del **24,0%**, mientras que en su primer mandato fue de **22,2%**. Por último, el gobierno de Néstor Kirchner acumuló una inflación de **5,4%**.

## Inflación acumulada por gestión presidencial (nacional)



Fuente: OERU en base a INDEC.

## NOTA METODOLÓGICA

El IPC mide el nivel y los cambios a lo largo del tiempo, de los precios de un conjunto de bienes y servicios que se consumen en los hogares y que utilizan directa o indirectamente para la satisfacción de sus propias necesidades.

Los productos seleccionados para formar parte de la canasta base deben ser los más consumidos por la población de referencia. En base a eso se pondera cada bien y servicio incluido en la canasta, teniendo mayor ponderación (más importancia) lo más consumido.

# GRACIAS

**Director :** Pablo F. Salvador

**Economista jefe:** Sebastián Piña

**Coordinador:** Pablo Magariños

**Investigadores:**

Juan Cruz Giménez – Tupalle Zaida

Contactate a nuestro e-mail

[oeru@fce.uncu.edu.ar](mailto:oeru@fce.uncu.edu.ar)

Encontranos en nuestras redes



**UNCUYO**  
UNIVERSIDAD  
NACIONAL DE CUYO



**OBSERVATORIO  
ECONÓMICO  
REGIONAL URBANO**