



Informe mensual sobre la demanda eléctrica en Mendoza – Julio 2019

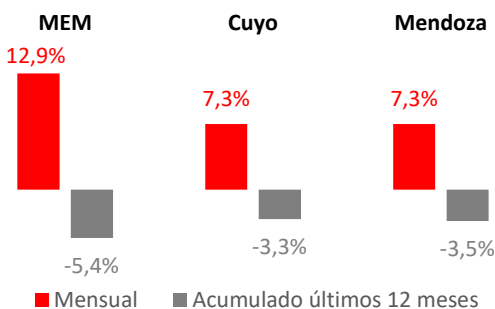
Resumen

Según los datos publicados por el EPRE, el mercado eléctrico mayorista (MEM) registró en julio 2019 una caída del 5,4% en la demanda eléctrica al considerar los últimos 12 meses (Ago18-Jul19). Mendoza, en el mismo período, registra una variación acumulada negativa del 3,5%, a pesar de una recuperación del 7,3% mensual.

Descripción

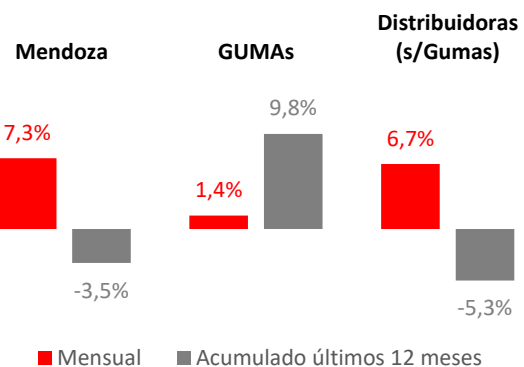
- La mayor parte de la caída se explica por el lado de los usuarios residenciales y generales (estos últimos incluyen pequeños comercios, talleres e industrias), ya que representan el 37,7% de la demanda en su conjunto, y mostraron variaciones negativas del 6,8% y 7,6%, respectivamente, en los últimos 12 meses. Los grandes usuarios, cuya participación es del 48,8% en el total de la demanda, registraron una caída más pequeña en el último año móvil: 1,0%.
- Al considerar los sectores de actividad económica, la demanda eléctrica se concentra principalmente en el sector secundario (45%) y primario (33%), los cuales en su conjunto aportan un 31,4% del PBG 2018. La industria manufacturera, principal determinante de la demanda eléctrica dentro del sector secundario, registró una caída en la demanda del 1,8% en el último año móvil. Por otro lado, la actividad de explotación de minas y canteras, que representa el 30,7% de las grandes demandas, mostró un incremento en la demanda del 2,8% en el último año móvil. Puntualmente dentro de este último sector, la extracción de petróleo registró un crecimiento del 3,1%.
- Electricidad, gas y agua fue el sector que mayor crecimiento registró en la demanda eléctrica en los últimos 12 meses móviles (+12,4%). El resto de los sectores mostró una caída.

Evolución Demanda Eléctrica



Fuente: OERU en base al EPRE. Utilizamos indistintamente los términos "acumulados últimos 12 meses" o "último año móvil".

Evolución Demanda Eléctrica por Agente



Fuente: OERU en base al EPRE. GUMAS: Grandes usuarios mayoristas. Distribuidoras: EDEMSA, EDESTE SA y la Cooperativa Eléctrica Godoy Cruz

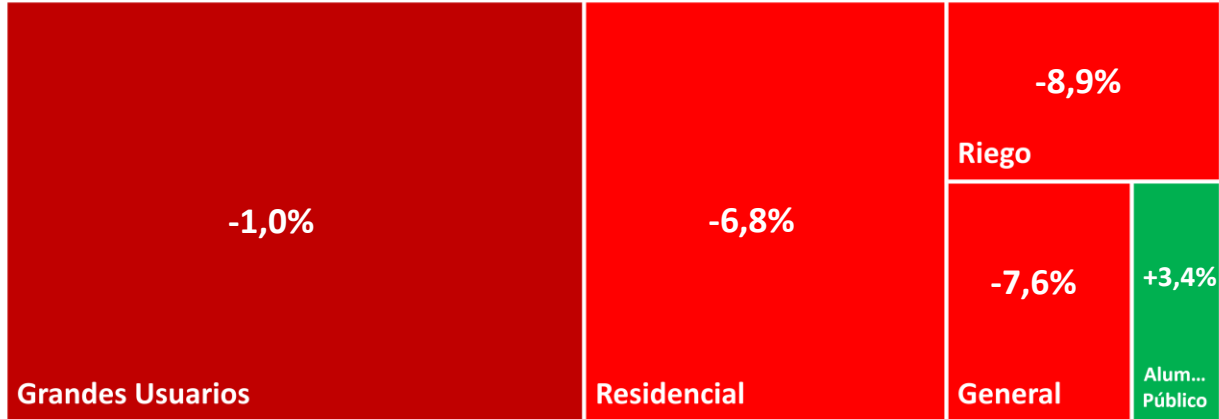
Evolución Demanda Eléctrica por Rama de Actividad Económica (Grandes Usuarios)

Sector*	Rama	Participación 2019	Acumulado Año	Últimos 12 meses móviles
1	Extracción Petróleo	30,20%	3,6%	3,1%
2	Refinación Petróleo	10,10%	-2,4%	-3,7%
2	Elaboración de Vinos	6,10%	-2,9%	-0,8%
2	Industria Básica de Hierro	6,10%	-14,9%	14,4%
2	Fab. Envases de Vidrio	3,30%	-1,0%	-1,2%
2	Fab. Envases de Plástico	3,20%	-17,3%	-12,9%
3	Elaboración de Cemento	3,20%	6,2%	4,9%
Principales Ramas		77,20%	-2,00%	0,70%
Resto de las Ramas		22,80%	-7,00%	-6,30%
Total		100,00%	-3,20%	-1,00%

Fuente: OERU en base al EPRE. Sector* indica el sector de la actividad económica dentro del cual se agrupa la rama.

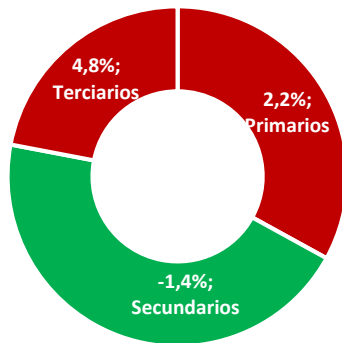


Evolución de la Demanda Eléctrica en Julio 2019 por Agente Individual (12 meses móviles)



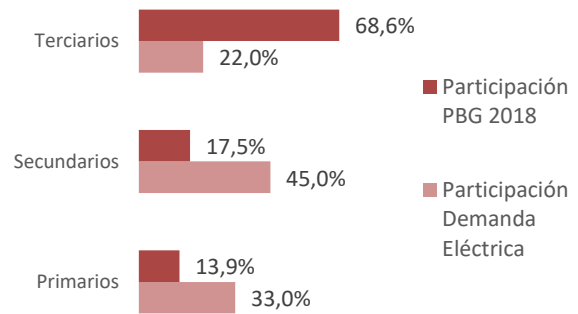
Fuente: OERU en base al EPRE.

Evolución Demanda Eléctrica por Sector Económico. Julio 2019.



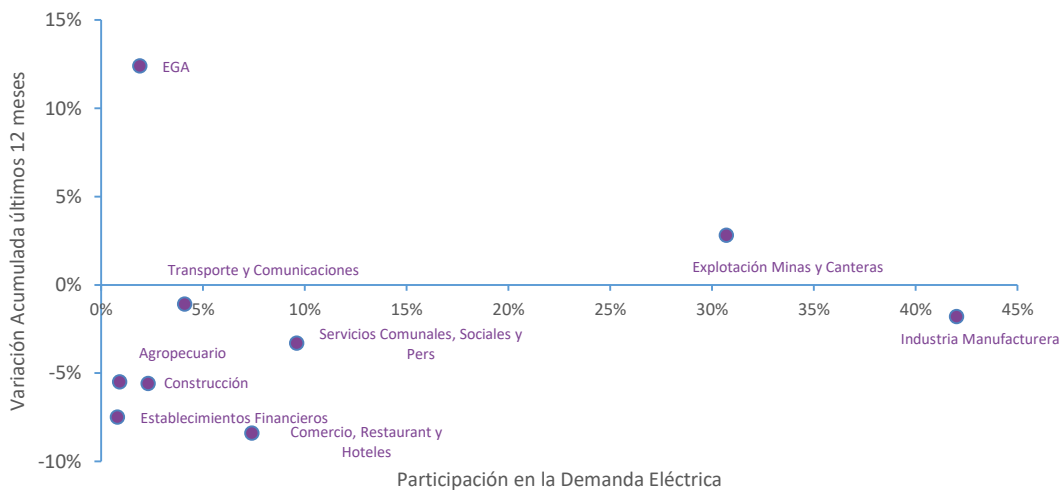
Fuente: OERU en base al EPRE

Composición de la Demanda Eléctrica por Sector y Rama Económica. Julio 2019.



Fuente: OERU en base al EPRE.

Evolución Demanda Eléctrica a Julio 2019 por Sector Económico (Grandes Usuarios)



Fuente: OERU en base al EPRE.