

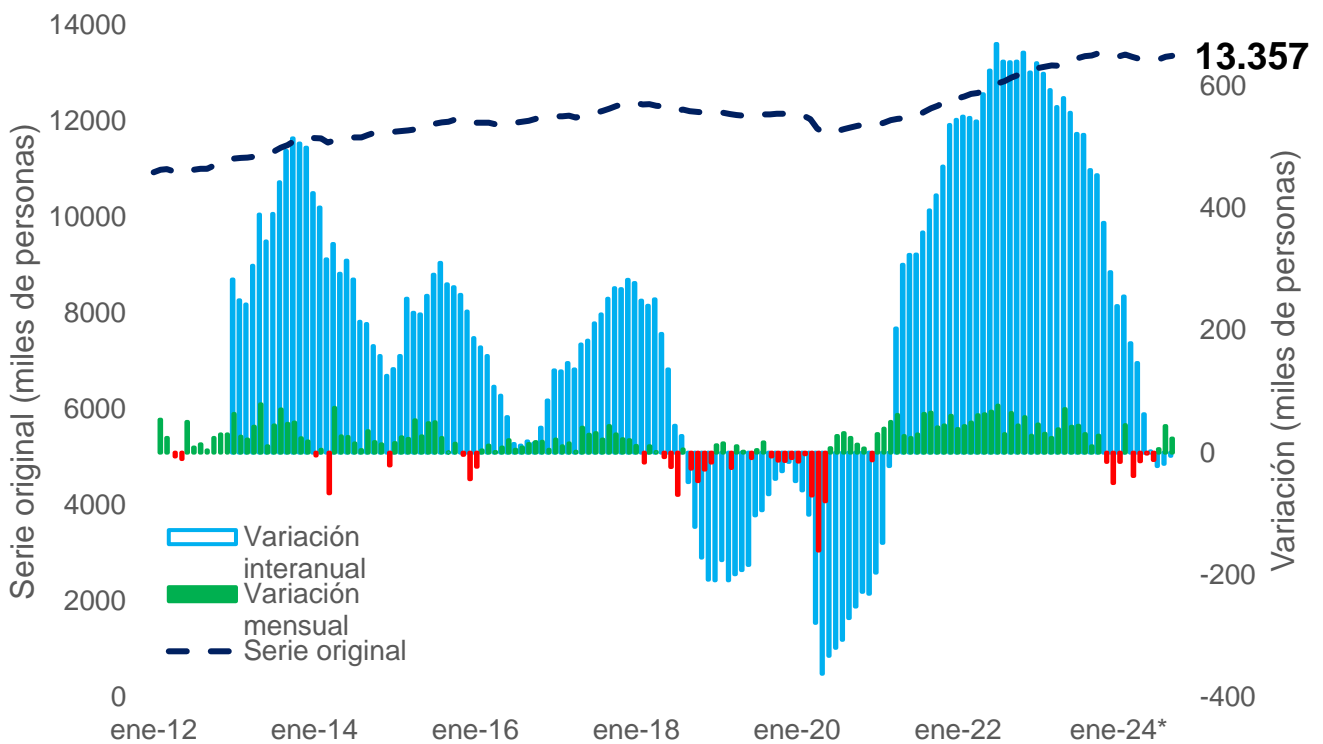
# Trabajo Registrado

Septiembre 2024

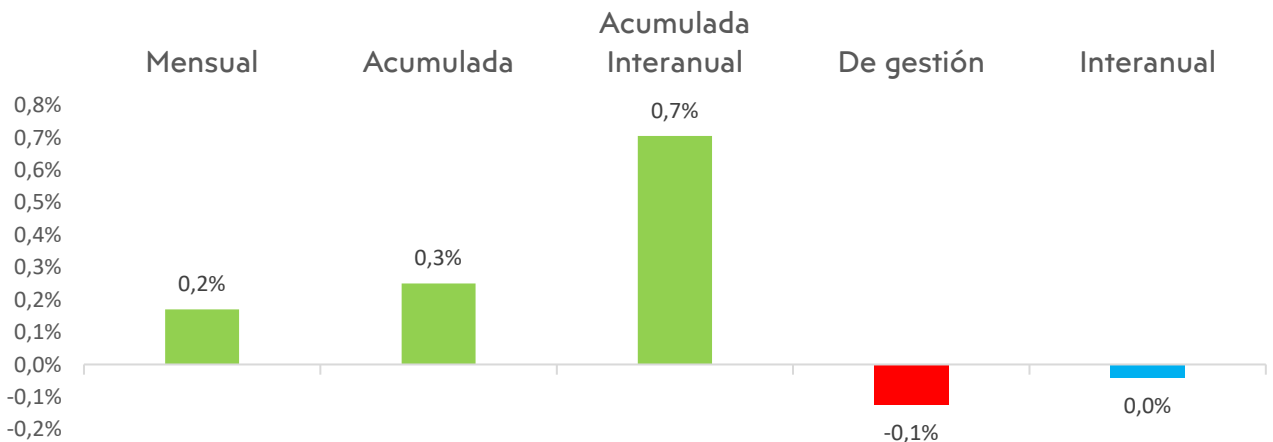


## Resumen

Según los datos publicados por la Secretaría de Trabajo, Empleo y Seguridad Social (STEySS), en **septiembre** la población con trabajo registrado en todo el país alcanzó los **13,4 millones** de personas. Esto representa **22,7 miles** de trabajadores más respecto al mes de agosto, en la medición desestacionalizada. En términos **interanuales**, el total de personas con empleo registrado se redujo en **5,4 miles** personas, en tanto, en el transcurso de la gestión presidencial actual dicho total se contrajo en **16,6 miles** de trabajadores (**desde nov-23**).



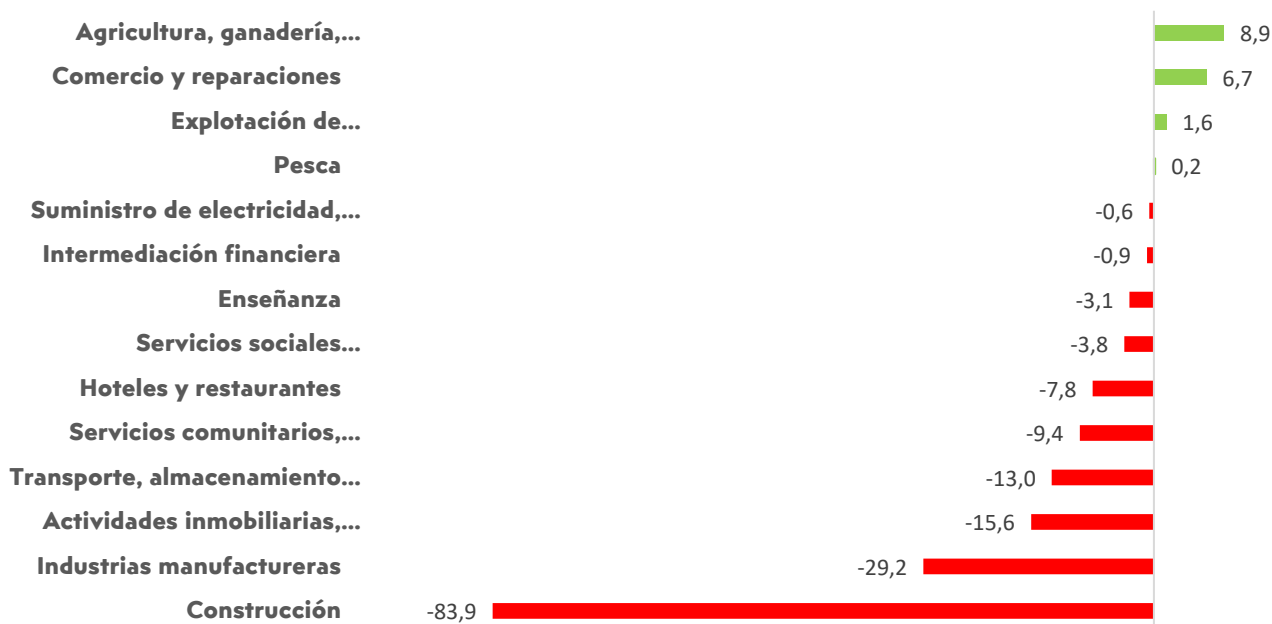
## Variaciones (%)



Fuente: OERU en base a STEySS.



### Ramas de actividad de la ocupación principal. Variación interanual a septiembre 2024 (en miles)



Fuente: OERU en base a STEySS.

En los últimos 12 meses se registró una suba del empleo en “Agricultura, ganadería, caza y silvicultura”, “Comercio y reparaciones”, “Explotación de minas y canteras” y “Pesca”. Mientras tanto, entre las actividades que cayeron, lidera “Construcción” aunque muestra algunos signos de desaceleración en la caída en los últimos meses, junto con “Industrias manufactureras” y “Actividades inmobiliarias, empresariales y de alquiler”.

### Modalidad Ocupacional

Respecto a la evolución del empleo registrado según la modalidad ocupacional, entre agosto y septiembre el empleo asalariado en el sector privado aumentó en 9,6 miles de trabajadores, en términos desestacionalizados. También se incrementó la cantidad de aportantes al régimen de monotributo y monotributo social, en 13,0 miles y en 2,5 miles de trabajadores, respectivamente. Por otra parte, la cantidad de trabajadores autónomos se redujo en 1,7 miles de personas, el trabajo en casas particulares cayó en 0,7 miles de personas, y el empleo asalariado en el sector público registró una caída de 0,1 miles de personas.

A continuación, se presenta la evolución del empleo registrado según la modalidad ocupacional por gestión, durante los primeros diez meses de mandato.

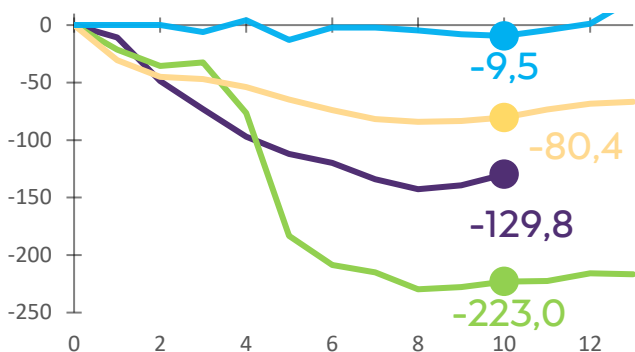
# Trabajo Registrado

Septiembre 2024

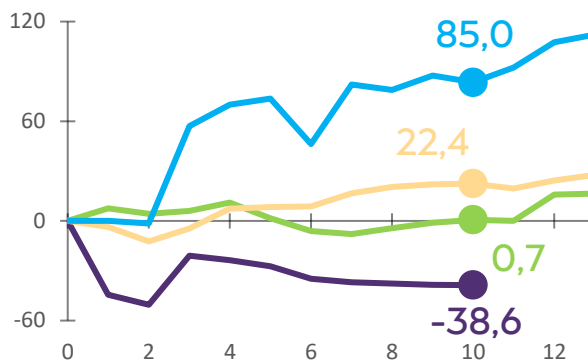


## Variación acumulada al mes nueve de gestión (en miles)

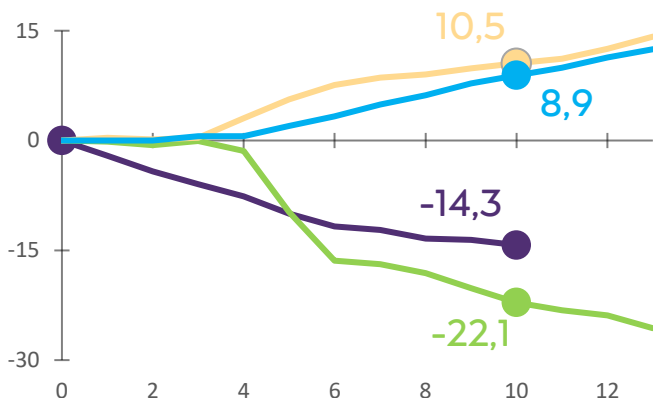
### Sector privado



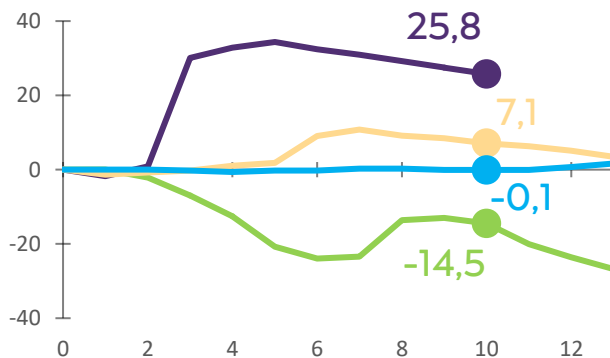
### Sector público



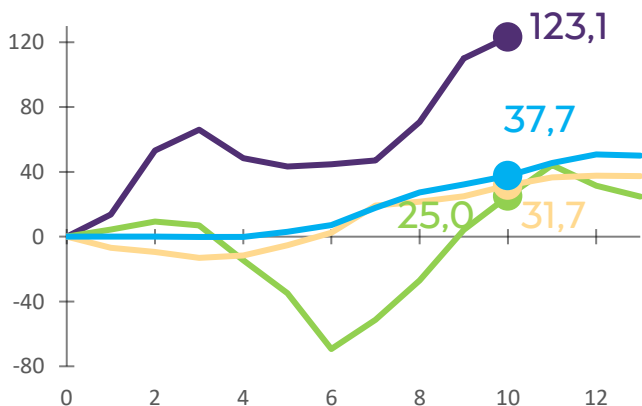
### Sector casas particulares



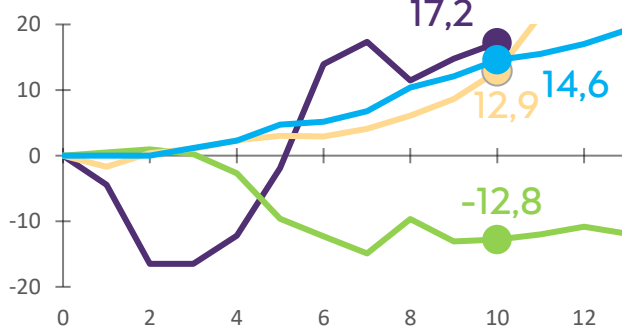
### Sector autónomos



### Sector monotributo



### Sector monotributo social

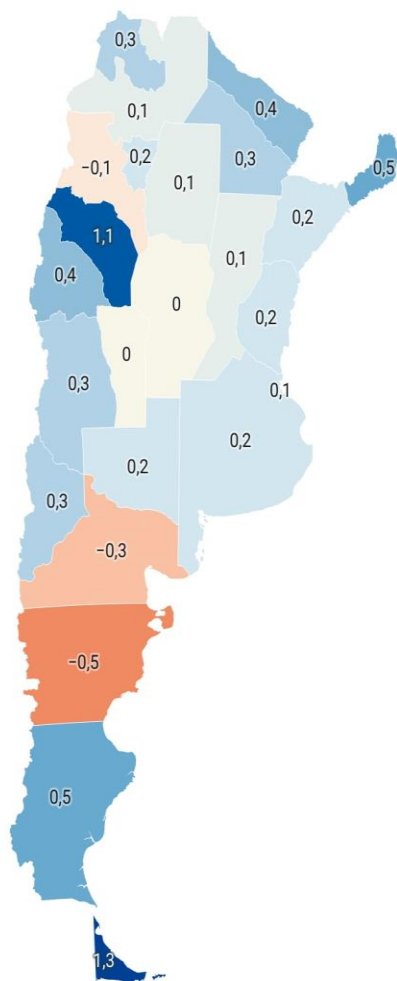


- Javier Milei
- Alberto Fernández
- Mauricio Macri
- Cristina Fernández (segundo)

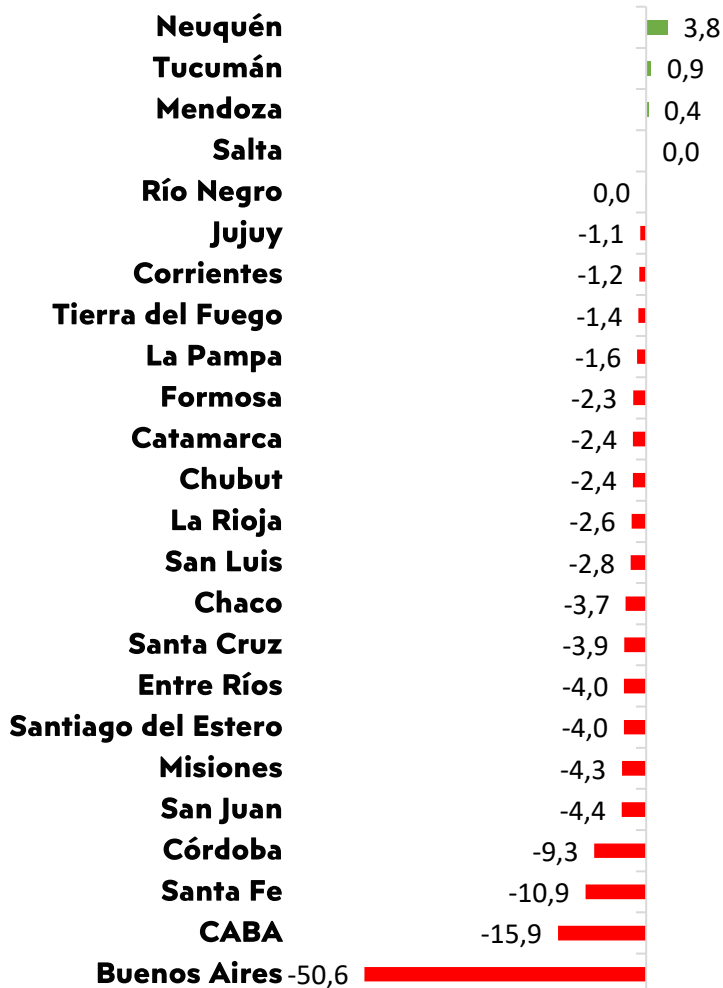


### Empleo asalariado en el sector privado por provincia

#### Variación mensual (en %)



#### Variación acumulada (en miles)



-60,0 -50,0 -40,0 -30,0 -20,0 -10,0 0,0 10,0

Fuente OERU en base a STEySS.

### Nota metodológica

El concepto de empleo registrado encuadra todas aquellas relaciones laborales con acceso a las prestaciones contributivas previstas en el sistema de seguridad social. Los datos referencian a la población ocupada que se encuentra declarada en los distintos registros administrativos del Sistema Integrado Previsional Argentino (SIPA). Su publicación se caracteriza por un rezago de al menos 45 días.

El empleo registrado se clasifica según seis modalidades ocupacionales: sector público, sector privado, casas particulares, autónomos, monotributo y monotributo social.

# GRACIAS

**Director:** Pablo F. Salvador

**Economista jefe:** Sebastián Piña

**Coordinador:** Pablo Magariños

**Investigadores:**

Calderón Germán – Otoya Pedro

Contactate a nuestro e-mail

[oeru@fce.uncu.edu.ar](mailto:oeru@fce.uncu.edu.ar)

Encontranos en nuestras redes



**UNCUYO**  
UNIVERSIDAD  
NACIONAL DE CUYO



**OBSERVATORIO  
ECONÓMICO  
REGIONAL URBANO**