



## Informe mensual sobre la demanda eléctrica en Mendoza – Julio 2020

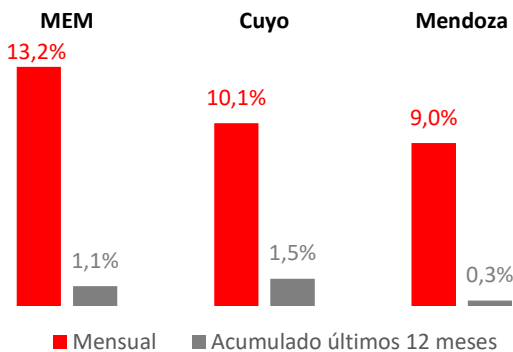
### Resumen

Según los datos publicados por el EPRE, el mercado eléctrico mayorista (MEM) registró una suba del 1,1% en la demanda eléctrica al considerar el último año móvil a julio de 2020. La demanda eléctrica del área de Mendoza, en el mismo período, registra una variación positiva del 0,3%, acompañado de un crecimiento del 9% mensual. Sin embargo, la energía eléctrica facturada a usuarios finales de la provincia de Mendoza cayó -1,5% durante el último año móvil.

### Descripción

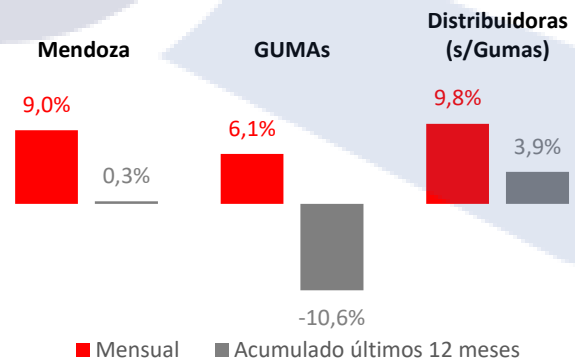
- La mayor parte de la caída acumulada en la demanda eléctrica facturada se explica por el lado de los grandes usuarios y usuarios generales (estos últimos incluyen pequeños comercios, talleres e industrias), ya que representan el 46,9% y 8,4% respectivamente, de la demanda eléctrica de usuarios finales, y ambos segmentos cayeron durante el último año móvil a julio de 2020. Asimismo, durante el mismo periodo también cayó la demanda por alumbrado público, pero se observa una recuperación en los segmentos residenciales y riego agrícola.
- Al considerar los sectores de actividad económica, la demanda eléctrica se concentra principalmente en el sector secundario (44%) y primario (33%), los cuales muestran una caída acumulada en los últimos doce meses del 7% y 5,8%, respectivamente. La industria manufacturera, principal determinante de la demanda eléctrica dentro del sector secundario, y 42% sobre el total, registró a julio una caída acumulada del 7,2% en los últimos 12 meses.
- Durante el mismo periodo, 7 de los 9 sectores económicos presentaron una caída interanual en los últimos 12 meses móviles. Se destaca un crecimiento en la demanda eléctrica de construcción (+0,5%) y EGA (+1%), y fuertes caídas en los sectores de mayor ponderación (Minas y Canteras e Industria).

### Evolución demanda eléctrica



Fuente: OERU en base al EPRE. Utilizamos indistintamente los términos "acumulados últimos 12 meses" o "último año móvil".

### Evolución demanda eléctrica por agente



Fuente: OERU en base al EPRE. GUMAS: Grandes usuarios mayoristas. Distribuidoras: EDEMSA, EDESTE SA y Cooperativa Eléctrica Godoy Cruz.

### Evolución de la facturación de la demanda eléctrica en julio 2020 por agente individual (acumulado últimos 12 meses). **Total General: -1,5%**



Fuente: OERU en base al EPRE. Definimos grandes usuarios y grandes demandas indistintamente. Incluye Demanda Resto GUMAS neto de la Venta Interempresa.



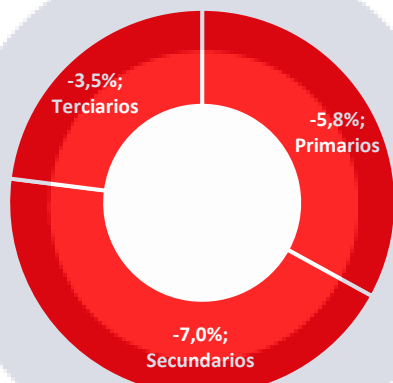
### Evolución demanda eléctrica por rama de actividad económica (Grandes usuarios)

Sector*	Rama	Participación 2020	Acumulado año	Acumulado últimos 12 meses
1	Extracción Petróleo	30,40%	-8,6%	-5,7%
2	Refinación Petróleo	11,20%	1,1%	2,0%
2	Elaboración de Vinos	6,80%	1,2%	0,50%
2	Fabricación de Productos Plásticos	4,0%	14,1%	5,30%
2	Fabricación de Envases de Vidrio	3,80%	4,4%	4,2%
3	Venta al por menor en Hipermercados	2,80%	-3,2%	-2,6%
2	Industrias Básicas de Hierro y Acero	2,20%	-67,7%	-41,9%

Principales actividades económicas	76,20%	-10,30%	-6,70%
Resto	23,80%	-5,30%	-2,90%
Total	100,00%	-9,10%	-5,80%

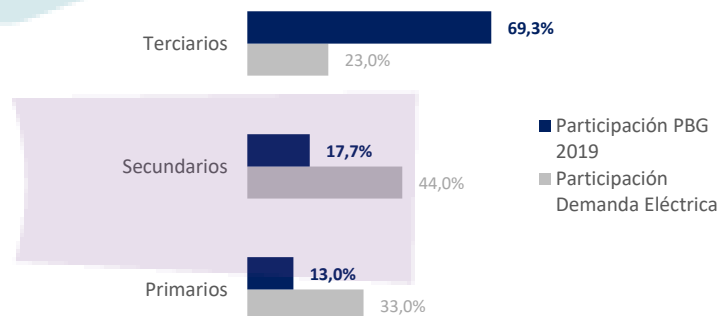
Fuente: OERU en base al EPRE. Sector\* indica el sector de la actividad económica dentro del cual se agrupa la actividad. Con el fin de neutralizar la diferencia entre la variación de la energía facturada (venta) y la variación en la energía demandada (compra) explicada por los distintos momentos de lectura y facturación entre la compra y la venta de la energía, tomamos como referencia la demanda del último año móvil.

### Evolución demanda eléctrica por sector económico (julio 2020)



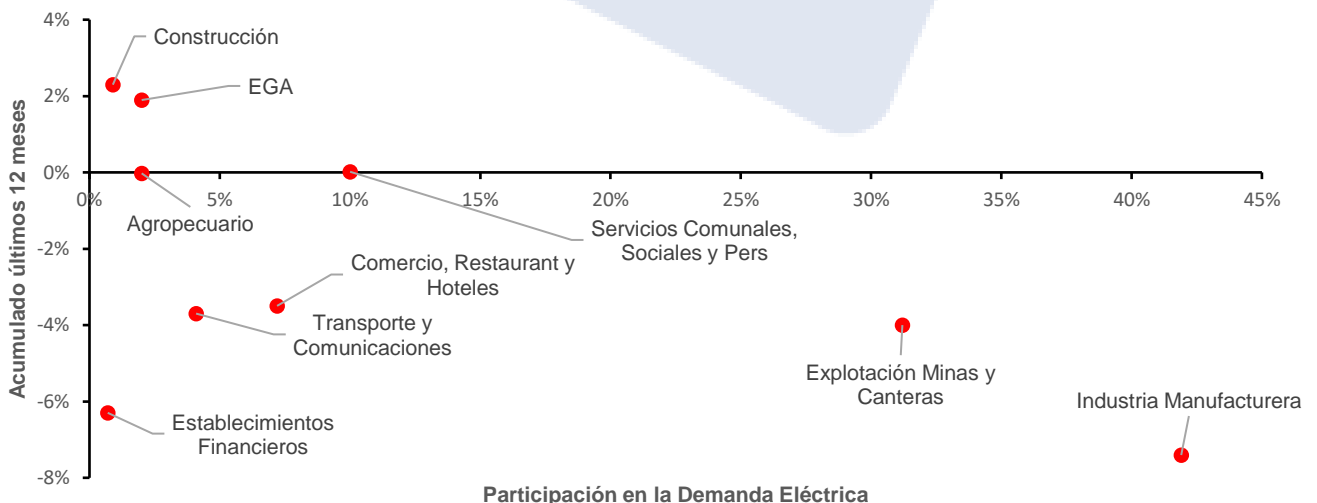
Fuente: OERU en base al EPRE. La participación es sobre el total de las grandes demandas.

### Composición de las grandes demandas eléctrica por sector y rama económica (julio 2020)



Fuente: OERU en base al EPRE. La participación es sobre el total de las grandes demandas.

### Evolución de la demanda eléctrica por sector económico (Grandes usuarios). Julio 2020



Fuente: OERU en base al EPRE.