



Informe mensual sobre la demanda eléctrica en Mendoza – Agosto 2020

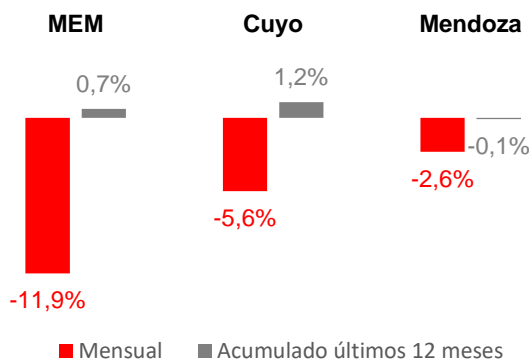
Resumen

Según los datos publicados por el EPRE, en agosto la demanda eléctrica del mercado eléctrico mayorista (MEM) registró una suba del 0,7% al considerar el último año móvil. Para el mismo período, en el área de Mendoza la demanda eléctrica registró una variación negativa del 0,1%, y una caída del -2,6% mensual. A su vez, la energía eléctrica facturada a usuarios finales de la provincia de Mendoza cayó -1,8% durante el último año móvil.

Descripción

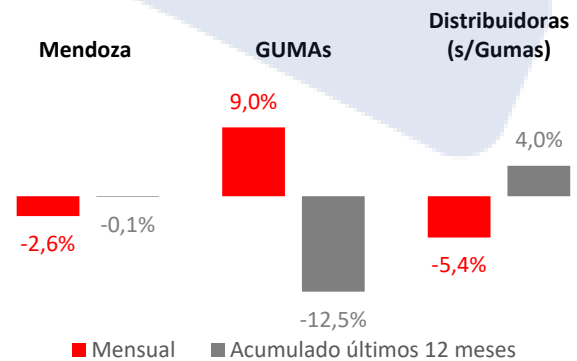
- La mayor parte de la caída acumulada en la demanda eléctrica facturada durante el último año móvil se explica por el lado de los grandes usuarios, el alumbrado público y la demanda general, ya que en su conjunto representan el 58,7% de la demanda eléctrica, y mostraron caídas del 7,1%, 5,5% y 2,2%, respectivamente. Por otro lado, durante el mismo periodo se observa una recuperación en los segmentos residenciales (4,5%) y riego agrícola (8,2%).
- Al considerar los sectores de actividad económica, la demanda eléctrica se concentra principalmente en el sector secundario (44%) y primario (33%), los cuales muestran una caída acumulada en los últimos doce meses del 7,8% y el 7,6%, respectivamente. La industria manufacturera, principal determinante de la demanda eléctrica dentro del sector secundario, y 41,9% sobre el total, registró en agosto una caída acumulada del 8,0% en los últimos 12 meses.
- Fueron 8 de los 9 sectores económicos los presentaron una caída interanual acumulada en los últimos 12 meses. Se destaca un leve crecimiento de la demanda eléctrica en EGA (Electricidad, Gas y Agua) y fuertes caídas en los sectores de mayor ponderación (Minas y Canteras e Industria).

Evolución demanda eléctrica



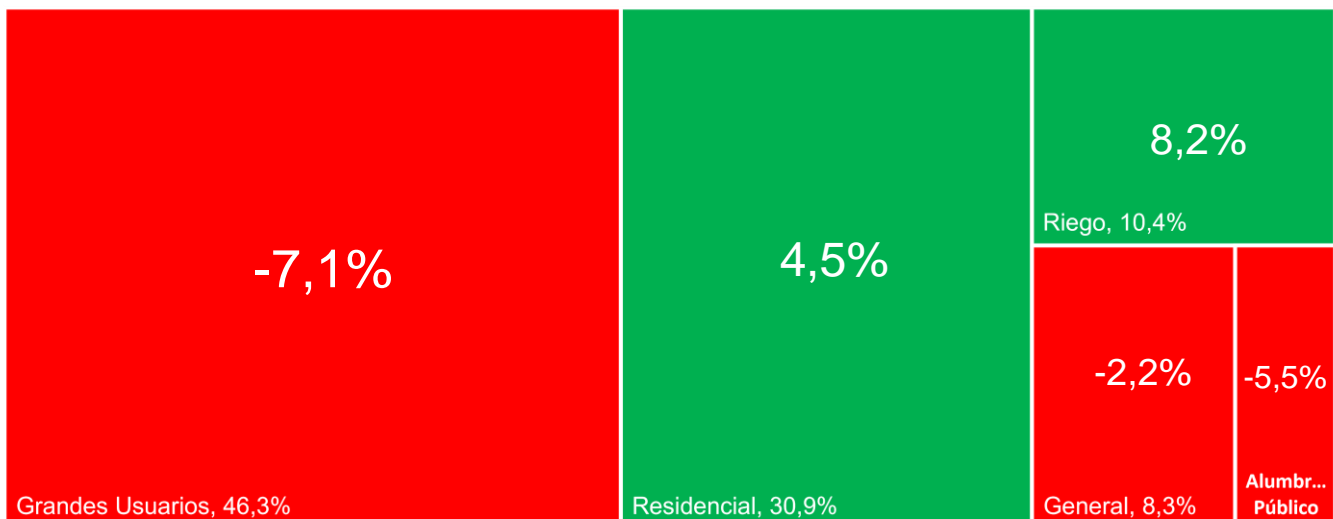
Fuente: OERU en base al EPRE. Utilizamos indistintamente los términos "acumulados últimos 12 meses" o "último año móvil".

Evolución demanda eléctrica por agente



Fuente: OERU en base al EPRE. GUMAS: Grandes usuarios mayoristas. Distribuidoras: EDEMSA, EDESTE SA y Cooperativa Eléctrica Godoy Cruz.

Evolución de la facturación de la demanda eléctrica en Agosto 2020 por agente individual (acumulado últimos 12 meses). Total General: -1,8%



Fuente: OERU en base al EPRE. Definimos grandes usuarios y grandes demandas indistintamente. Incluye Demanda Resto GUMAS neto de la Venta Interempresa.

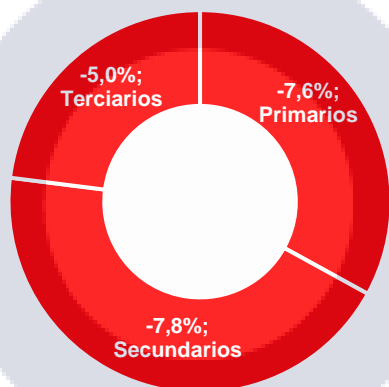


Evolución demanda eléctrica por rama de actividad económica (Grandes usuarios)

Sector*	Rama	Participación 2020	Acumulado año	Acumulado últimos 12 meses
1	Extracción Petróleo	30,30%	-9,9%	-7,6%
2	Refinación Petróleo	11,40%	0,5%	1,3%
2	Elaboración de Vinos	6,50%	1,2%	1,0%
2	Fabricación de Productos Plásticos	4,0%	11,0%	4,3%
2	Fabricación de Envases de Vidrio	3,80%	4,0%	3,9%
3	Venta al por menor en Hipermercados	2,80%	-4,0%	-2,9%
2	Elaboración de Cemento	2,70%	-24,1%	-18,3%
Principales actividades económicas		76,30%	-11,00%	-8,10%
Resto		23,70%	-5,80%	-3,50%
Total		100,00%	-9,80%	-7,10%

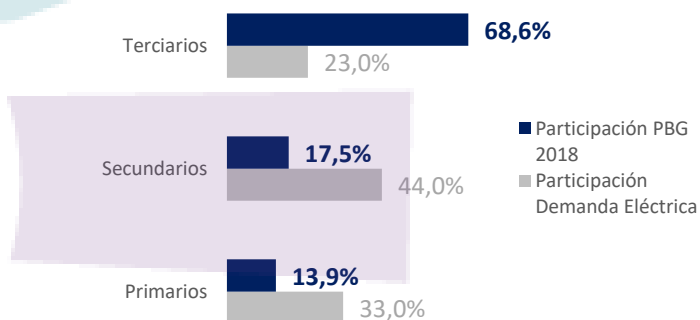
Fuente: OERU en base al EPRE. Sector* indica el sector de la actividad económica dentro del cual se agrupa la actividad. Con el fin de neutralizar la diferencia entre la variación de la energía facturada (venta) y la variación en la energía demandada (compra) explicada por los distintos momentos de lectura y facturación entre la compra y la venta de la energía, tomamos como referencia la demanda del último año móvil.

Evolución demanda eléctrica por sector económico (Agosto 2020)



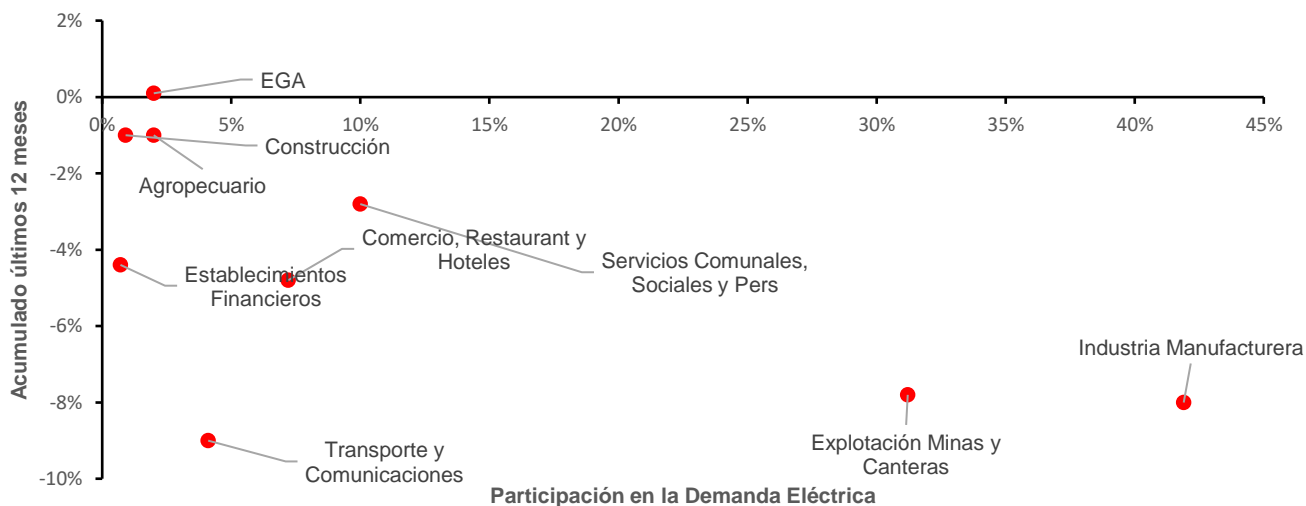
Fuente: OERU en base al EPRE. La participación es sobre el total de las grandes demandas.

Composición de las grandes demandas eléctrica por sector y rama económica (Agosto 2020)



Fuente: OERU en base al EPRE. La participación es sobre el total de las grandes demandas.

Evolución de la demanda eléctrica por sector económico (Grandes usuarios). Agosto 2020



Fuente: OERU en base al EPRE.