

Informe mensual sobre la construcción en Argentina (septiembre 2021)

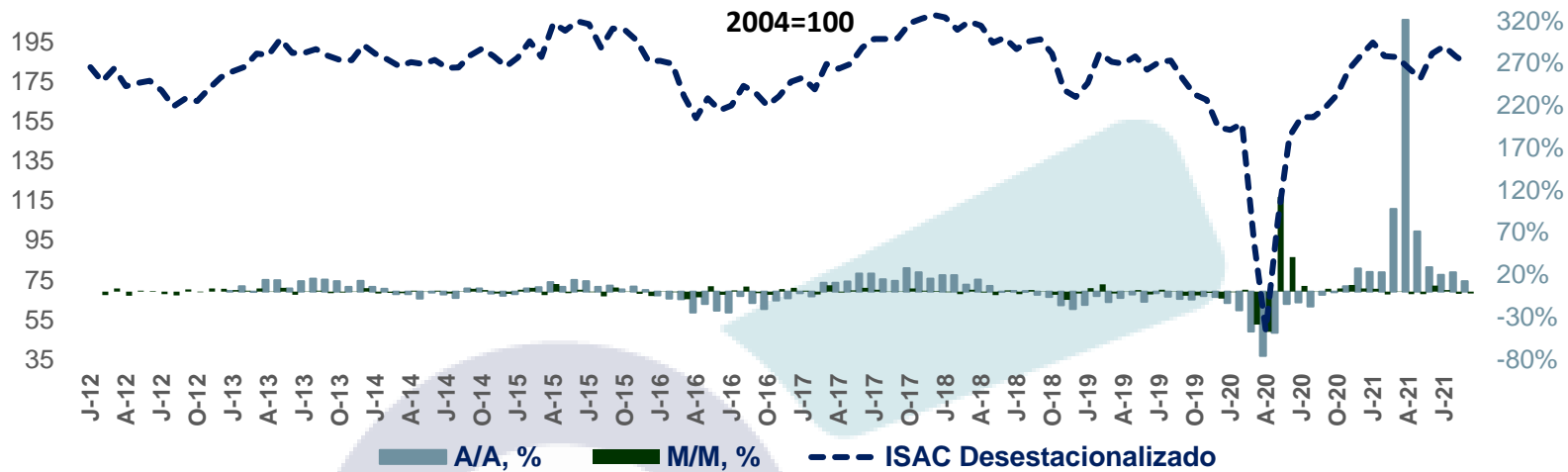
Resumen

Según datos publicados por el INDEC, en septiembre la construcción registró un aumento de 8,1% comparando con el registro del mismo mes de 2019, a pesar de una caída del 2,2% mensual en su medición desestacionalizada.

Descripción

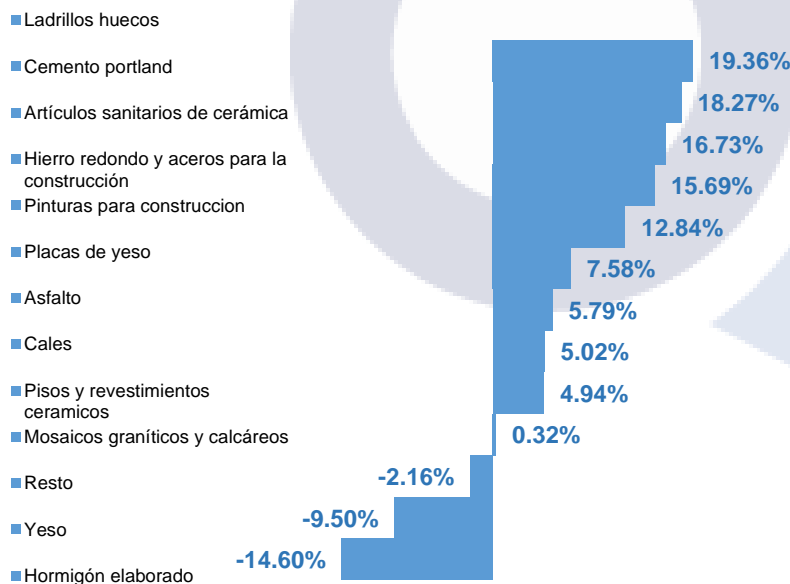
- El registro de septiembre es el segundo con variación negativa en la medición mensual desestacionalizada, luego de dos aumentos consecutivos en los meses anteriores.
- En relación a 2019, septiembre es el cuarto mes consecutivo con variación positiva y con un cambio de tendencia (a la alza) con respecto a los meses anteriores.
- Si bien el sector se ubica un 19,3% por encima de los niveles previos al inicio del aislamiento social preventivo y obligatorio, aun no se ha podido recuperar el deterioro producido durante el ciclo recesivo que comenzó a principios del 2018, momento desde el cual acumula una caída del 11,5% en su medición desestacionalizada.
- Cabe destacar que, en el mes de septiembre, 10 de los 13 componentes crecieron en relación al mismo mes de 2019, siendo “Ladrillos huecos” el componente con mayor crecimiento (19,36%) y “Hormigón elaborado” el de mayor caída (14,6%).
- Los puestos de trabajo registrados en la actividad de la construcción en el sector privado totalizaron 376.818 en agosto de 2021, un 21% mayor que el mismo mes del 2020. Sin embargo, el registro continúa ubicándose en niveles históricamente bajos, acumulando una caída del 13% desde el mismo período de 2019 y del 16% para 2018.

ISAC desestacionalizado, variación interanual y mensual (enero 2012 – septiembre 2021). Base 2004=100



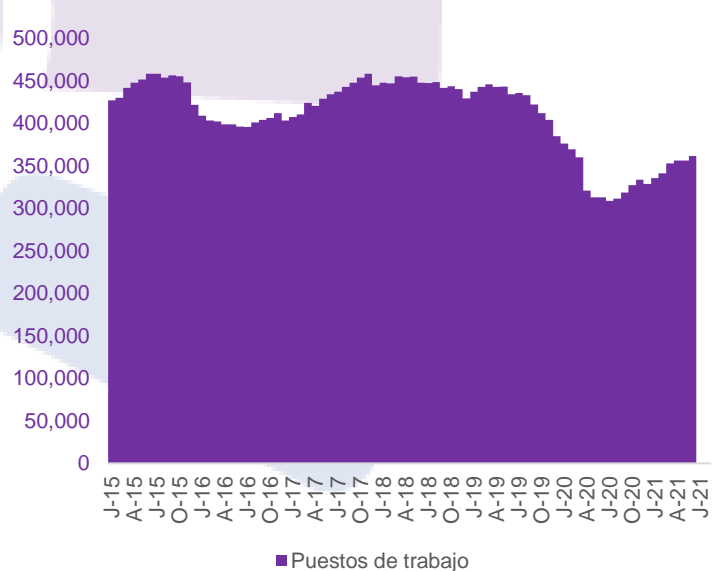
Fuente: OERU en base al INDEC.

Insumos para la construcción (2021 contra 2019)



Fuente: OERU en base al INDEC.

Puestos de trabajo asalariados registrados en el sector privado de la construcción (agosto)



Fuente: OERU en base al INDEC.