

Informe mensual sobre la construcción en Argentina (febrero 2021)

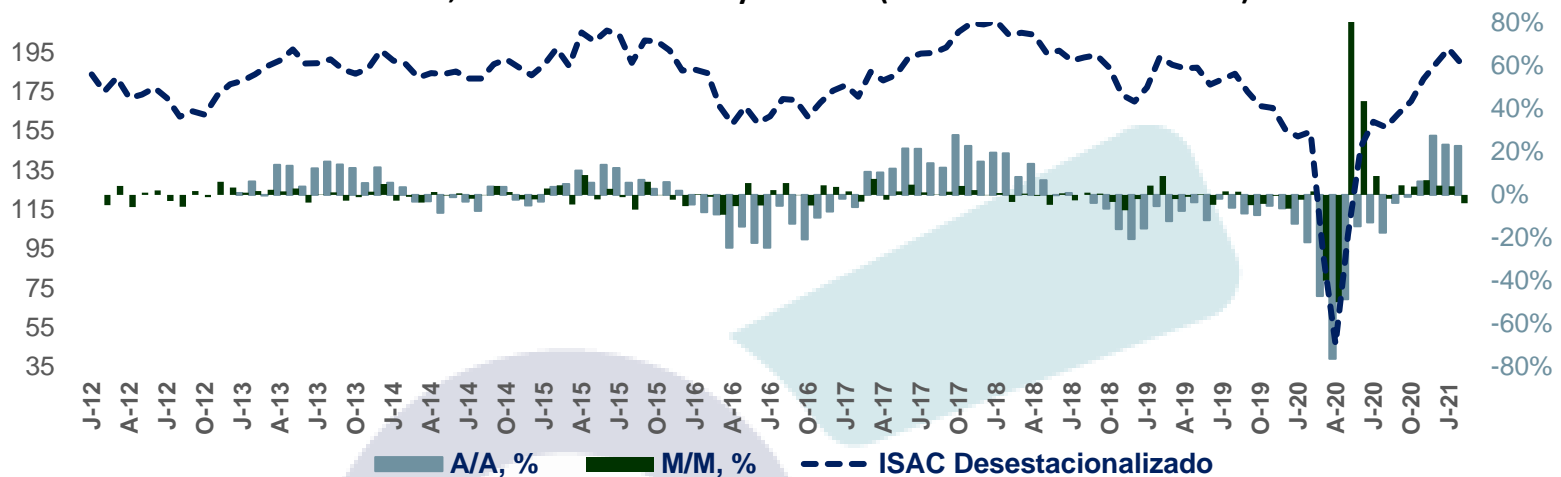
Resumen

Según datos publicados por el INDEC, en febrero la construcción registró una subida del 22,7% interanual, a pesar de una caída del 3,9% mensual en su medición desestacionalizada.

Descripción

- La caída del 3,9% desestacionalizada registrada en febrero es la primera después de cinco meses consecutivos con recuperaciones en términos desestacionalizados.
- Si bien se han superado los niveles pre-pandemia, aun no se ha podido recuperar el deterioro producido durante del ciclo recesivo que comenzó a principios del 2018, momento desde el cual acumula una caída del 10,3% en su medición desestacionalizada.
- En el mes de febrero 11 de sus 13 componentes crecieron en relación al mismo mes de 2020, siendo "Asfalto" el componente con mayor crecimiento (67,1%).
- Los puestos de trabajo registrados en la actividad de la construcción en el sector privado totalizaron 341.051 en enero de 2021, un 9,4% menos que el mismo mes del 2020. A su vez, registró su vigesimonovena caída interanual consecutiva, pero se presta atención en la continuación de una tendencia creciente.

ISAC desestacionalizado, variación interanual y mensual (enero 2012 – febrero 2020). Base 2004=100



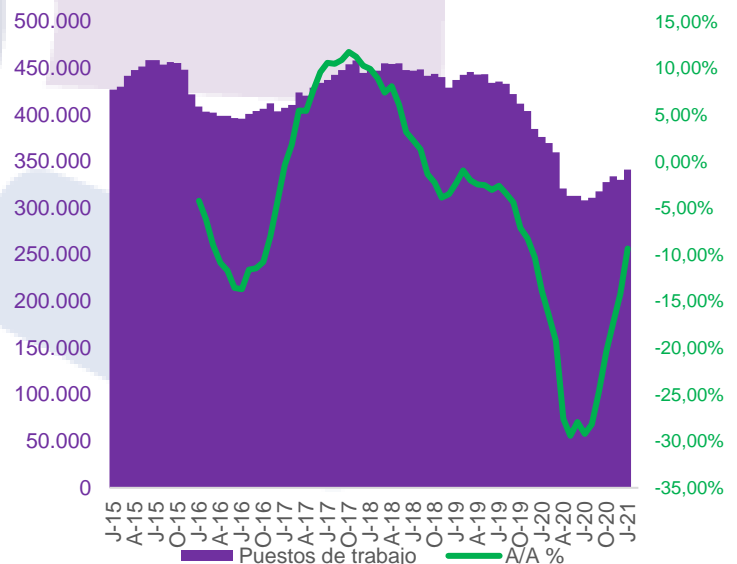
Fuente: OERU en base al INDEC.

Insumos para la construcción (variación interanual en febrero)



Fuente: OERU en base al INDEC.

Puestos de trabajo asalariados registrados en el sector privado de la construcción (enero)



Fuente: OERU en base al INDEC.