



Informe mensual sobre la construcción en Argentina – Mayo 2020

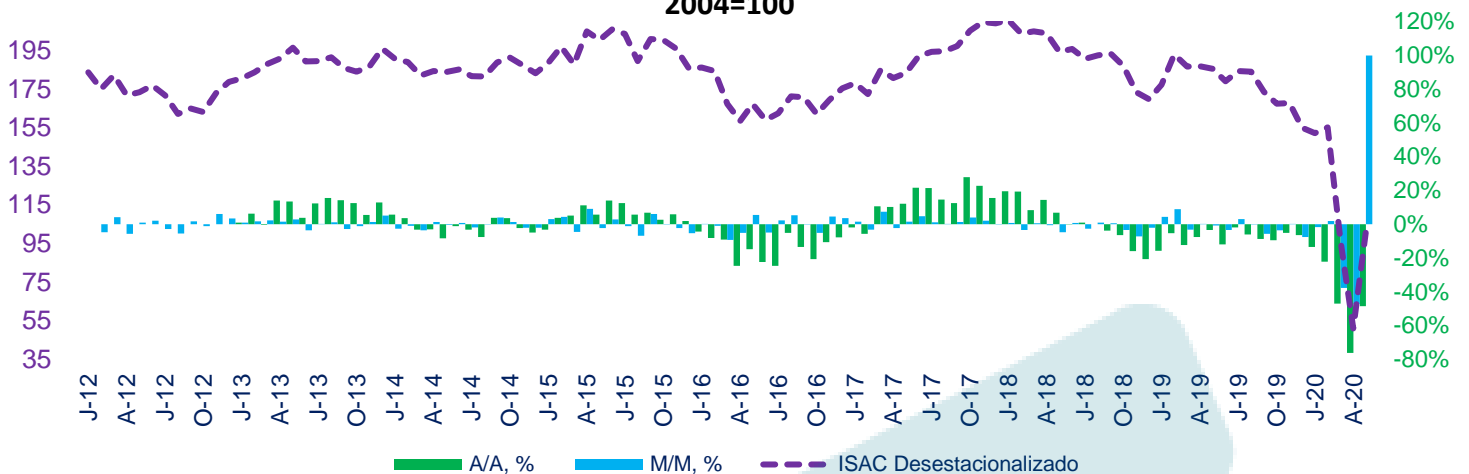
Resumen

Según datos publicados por el INDEC, en mayo la construcción registró una caída del 48,6% interanual a pesar de una recuperación del 99,9% mensual en su medición desestacionalizada. A su vez, acumula una caída del 42,2% durante el 2020.

Descripción

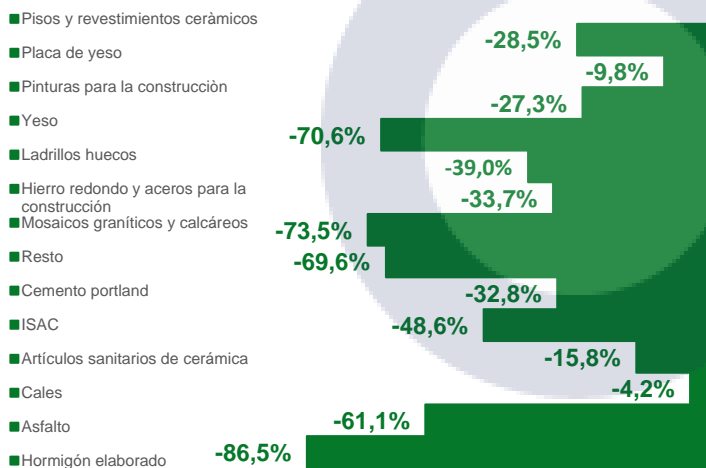
- Los datos reflejan que, a pesar de una fuerte recuperación mensual, el sector continúa reflejando un fuerte deterioro e inmerso en un ciclo recesivo que comenzó a principios del 2018, momento desde el cual acumula una caída del 51% en su medición desestacionalizada.
- En términos interanuales, la actividad del sector cayó un 48,6% y acumula una disminución del 42,2% durante el 2020, esta última profundizándose desde el 40,4% registrado el mes anterior.
- La actividad de la construcción acumula 21 meses consecutivos con variación interanual negativa, y en el mes de mayo todos sus componentes disminuyeron al compararlos con mayo de 2019.
- Los puestos de trabajo registrados en la actividad de la construcción en el sector privado fueron 299.755 en abril de 2020, un 31,7% inferior al mismo mes del 2019, y el nivel más bajo desde al menos enero de 2015. A su vez, en abril registró su 20° caída interanual consecutiva.

ISAC desestacionalizado, variación interanual y mensual (enero 2012 – mayo 2020). Base 2004=100



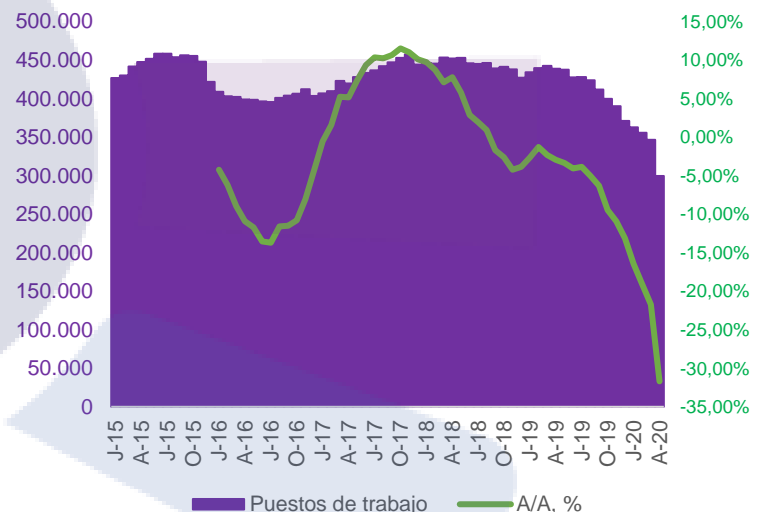
Fuente: OERU en base al INDEC.

Insumos para la construcción (variación interanual en mayo)



Fuente: OERU en base al INDEC.

Puestos de trabajo asalariados registrados en el sector privado de la construcción (abril)



Fuente: OERU en base al INDEC.