



Informe mensual sobre utilización de la capacidad instalada de la industria en Argentina (febrero 2021)

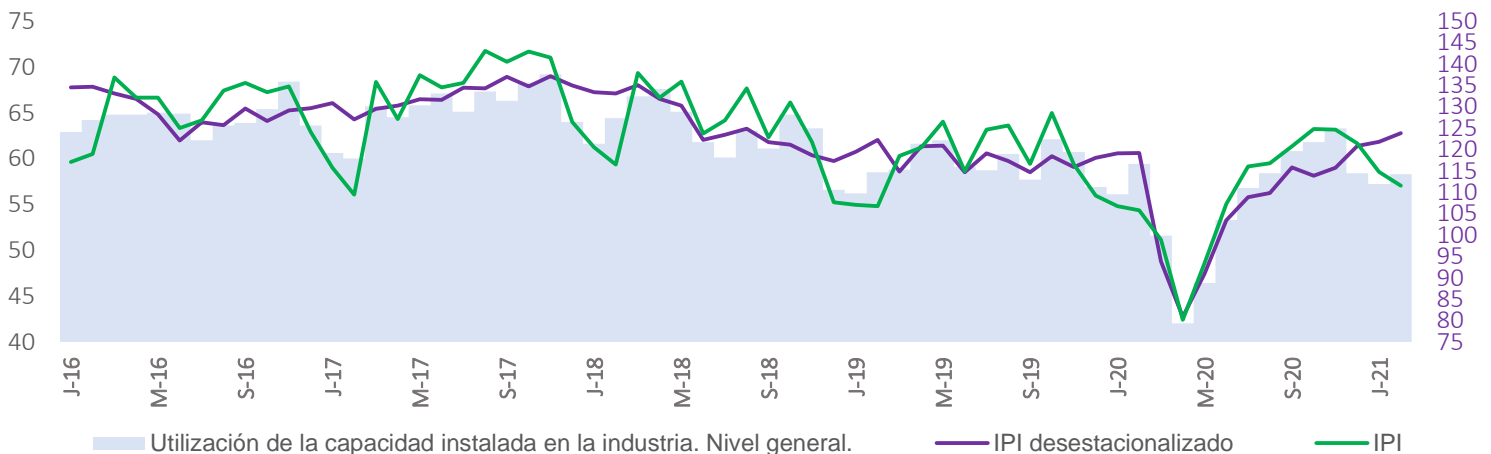
Resumen

Según datos publicados por el INDEC, en febrero la utilización de la capacidad instalada de la industria se ubicó en 58,3%, nivel levemente inferior al registrado en el mismo mes de 2020 (59,4%) y 2019 (58,5%).

Descripción

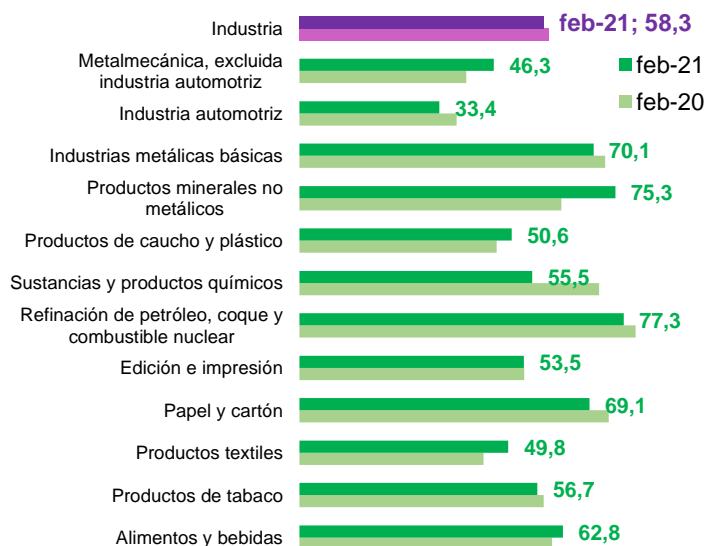
- A pesar de que la serie del IPI manufacturero del INDEC creció 1,6% en relación a febrero de 2020, la utilización de la capacidad instalada se ubicó levemente por debajo (58,3% vs 59,4%).
- En febrero, fueron 8 de los 12 sectores relevados los que registraron una menor utilización de la capacidad instalada en términos interanuales, siendo "Sustancias y productos químicos", "Papel y cartón" e "Industria automotriz" las de mayor reducción.
- Por otro lado, se destaca el incremento de la utilización de la capacidad instalada de los sectores "Metalmeccánica, excluida industria automotriz" al 46,3% desde 39,8% y "Productos minerales no metálicos" al 75,3% desde 62,4%.

Utilización de la capacidad instalada de la industria e índice de producción industrial (IPI)



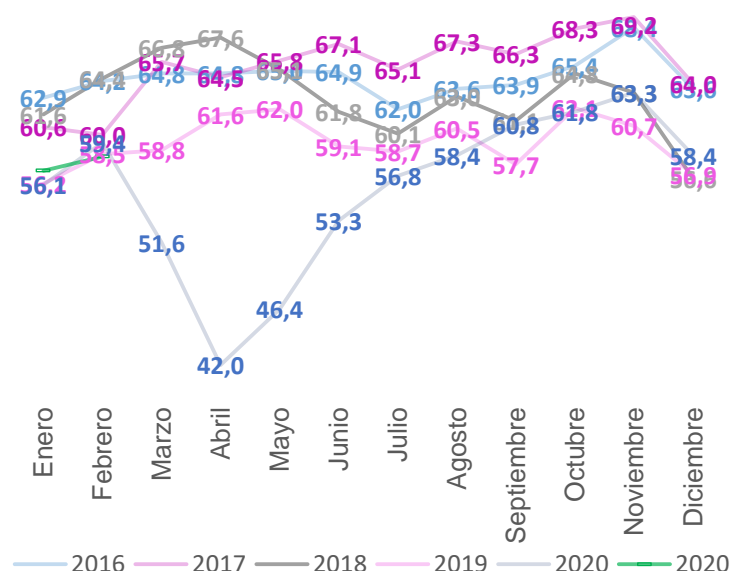
Fuente: OERU en base al INDEC. UCI: Utilización de la capacidad instalada.

Utilización de la capacidad instalada por sector



Fuente: OERU en base al INDEC.

Utilización de la capacidad instalada



Fuente: OERU en base al INDEC.