

Informe mensual sobre utilización de la capacidad instalada de la industria en Argentina (septiembre 2020)

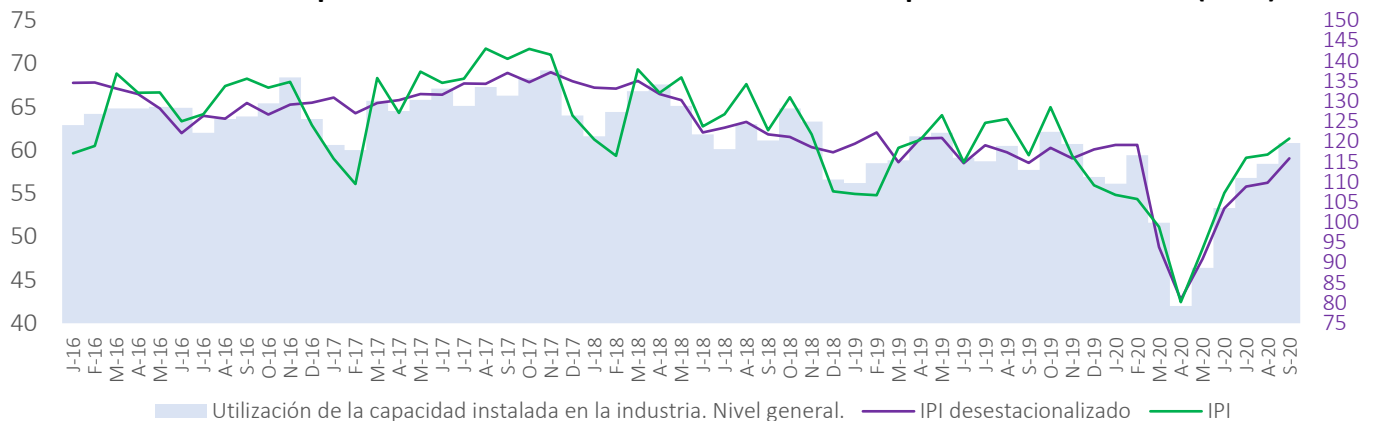
Resumen

Según datos publicados por el INDEC, en septiembre la utilización de la capacidad instalada de la industria se ubicó en 60,8%, nivel superior al registrado en el mismo mes de 2019 (57,7%).

Descripción

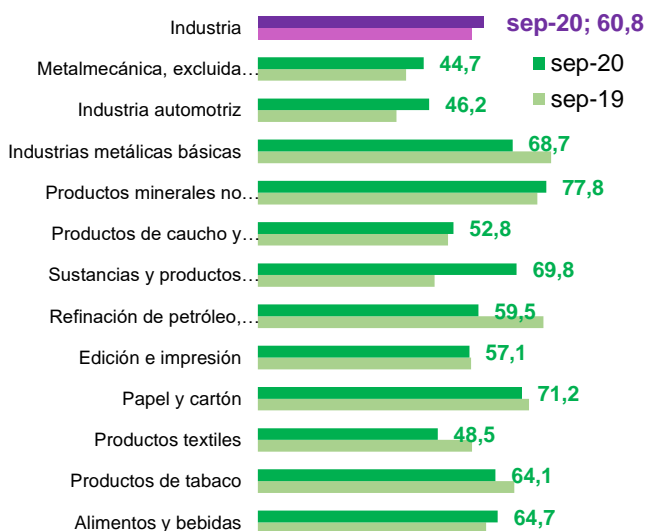
- En línea con el crecimiento de la actividad industrial de septiembre (3,4% interanual y 4,3% mensual), la utilización de la capacidad instalada de la industria aumentó al 60,8% desde 57,7% un año atrás. Sin embargo, la utilización de la capacidad instalada continúa por debajo de los registros de septiembre 2016, 2017 y 2018.
- A lo largo del 2020 la utilización de la capacidad instalada ha sido inferior a los años previos en la mayoría de los meses, con un piso en abril, mes a partir del cual viene consolidando una continua recuperación.
- En septiembre, fueron 6 de los 12 sectores relevados los que registraron una menor utilización de la capacidad instalada interanual, siendo "Industrias metálicas básicas", "Refinación de petróleo, coque y combustible nuclear", "Productos de tabaco" y "Productos textiles" las de mayor reducción.
- Por otro lado, se destaca el incremento de la utilización de la capacidad instalada de los sectores "Sustancias y productos químicos" al 69,8% desde 47,7% e "Industria automotriz" al 46,2% desde 37,4%.

Utilización de la capacidad instalada de la industria e índice de producción industrial (IPIM)



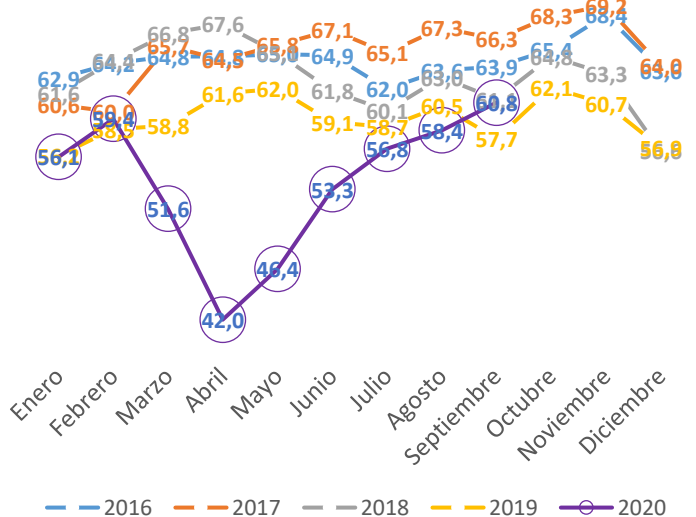
Fuente: OERU en base al INDEC. UCI: Utilización de la capacidad instalada.

Utilización de la capacidad instalada por sector



Fuente: OERU en base al INDEC.

Utilización de la capacidad instalada



Fuente: OERU en base al INDEC.