

## Informe mensual sobre utilización de la capacidad instalada de la industria en Argentina (mayo 2020)

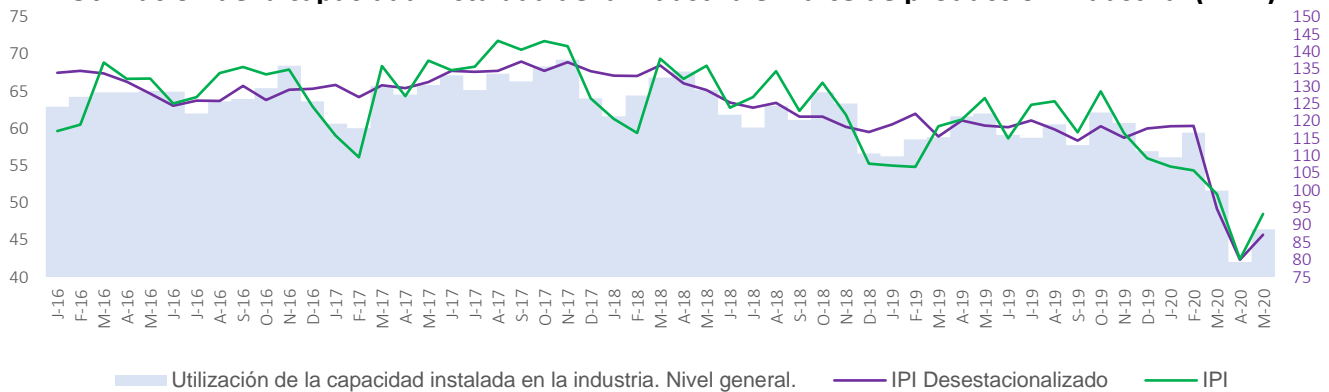
### Resumen

Según datos publicados por el INDEC, en mayo la utilización de la capacidad instalada de la industria se ubicó en el 46,4%, muy por debajo de los valores registrados en el mismo mes de los últimos años.

### Descripción

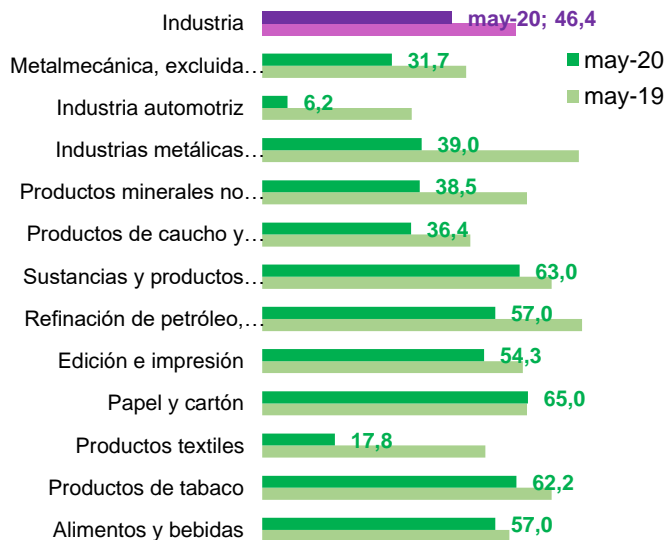
- En línea con la caída de la actividad industrial (-26,4% interanual), la utilización de la capacidad instalada de la industria se redujo al 46,4%, desde 62% en abril 2019 y 65,1% en el mismo mes del 2018.
- De esta forma, se ubica en niveles mínimos entre aquellos publicados por el INDEC desde enero 2016.
- En abril, 11 de los 12 sectores relevados registraron una menor utilización de la capacidad instalada interanual, y 1 ("Papel y cartón") una leve mejora de 0,2 puntos porcentuales. "Industrias metálicas básicas" (-38,5 puntos porcentuales) y "productos textiles" (-36,8 puntos porcentuales) fueron los más afectados.
- Por su lado, "industria automotriz" (6,2%) y "productos textiles" (17,8%) registraron la menor capacidad instalada.

### Utilización de la capacidad instalada de la industria e índice de producción industrial (IPI)



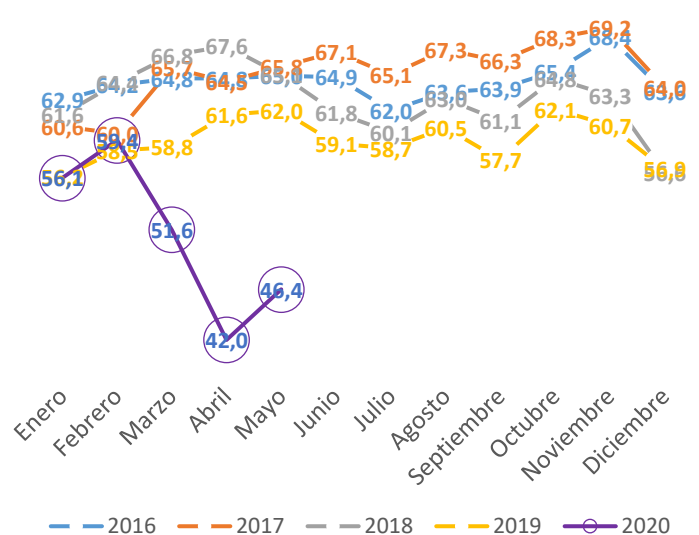
Fuente: OERU en base al INDEC. UCI: Utilización de la capacidad instalada.

### Utilización de la capacidad instalada por sector



Fuente: OERU en base al INDEC.

### Utilización de la capacidad instalada



Fuente: OERU en base al INDEC.