

# Confianza en el Gobierno

MARZO 2025



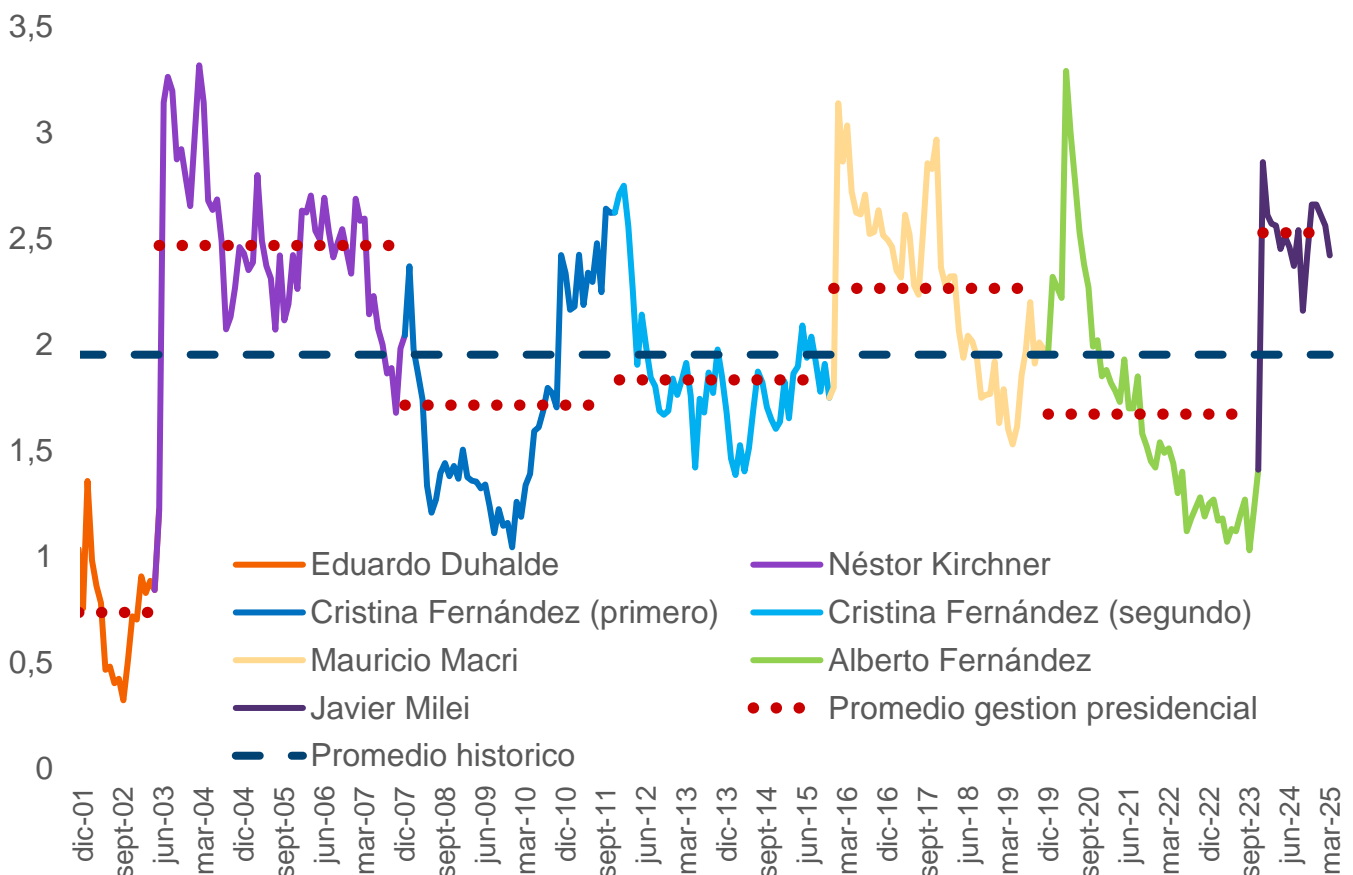
## Resumen

El Índice de Confianza en el Gobierno (ICG), elaborado por la Universidad Torcuato Di Tella (UTDT), registró un valor de **2,42** en el mes de marzo, lo que implicó una disminución del 5,4% respecto a febrero. En términos interanuales, hubo una variación negativa del 5,5%.

La imagen de Javier Milei se encuentra un 24,1% por encima del promedio histórico (1,95), sin embargo, la medición de marzo se ubicó un 4,35% por debajo del promedio (2,53) de la gestión actual (dic. 23 – mar. 25).

<b>Variación mensual</b>	<b>-5,4%</b>
<b>Variación interanual</b>	<b>-5,5%</b>
<b>Variación acumulada en la gestión</b>	<b>71,6%</b>

## Evolución histórica del ICG (nov 01- mar 25)

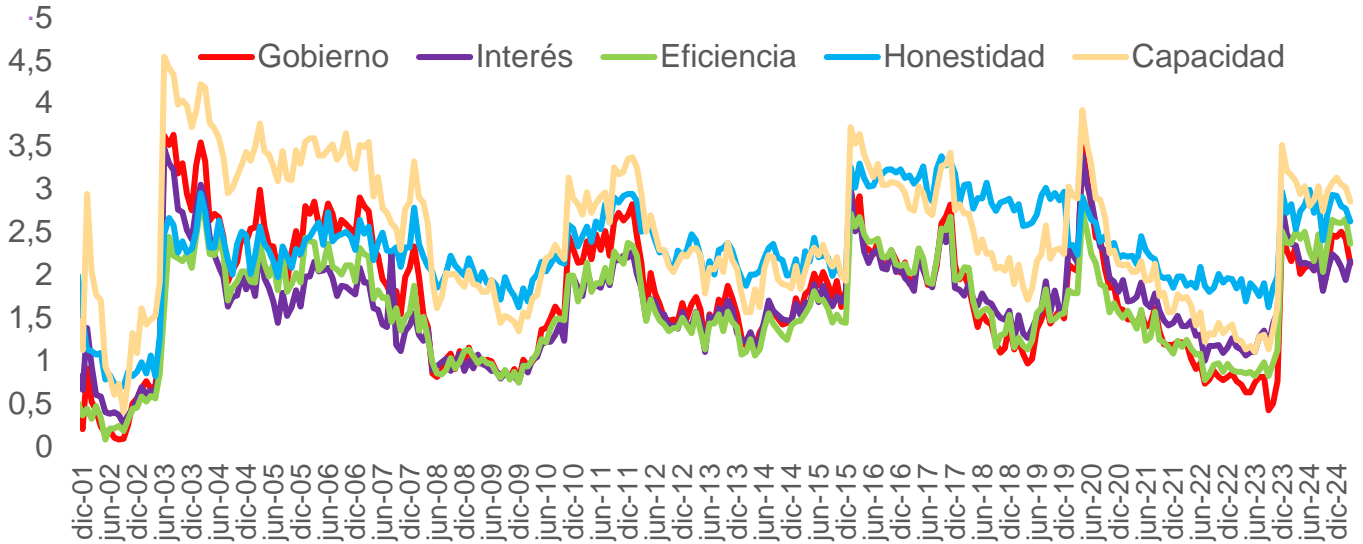


Fuente: OERU en base a UTDT.



### Evolución de subíndices

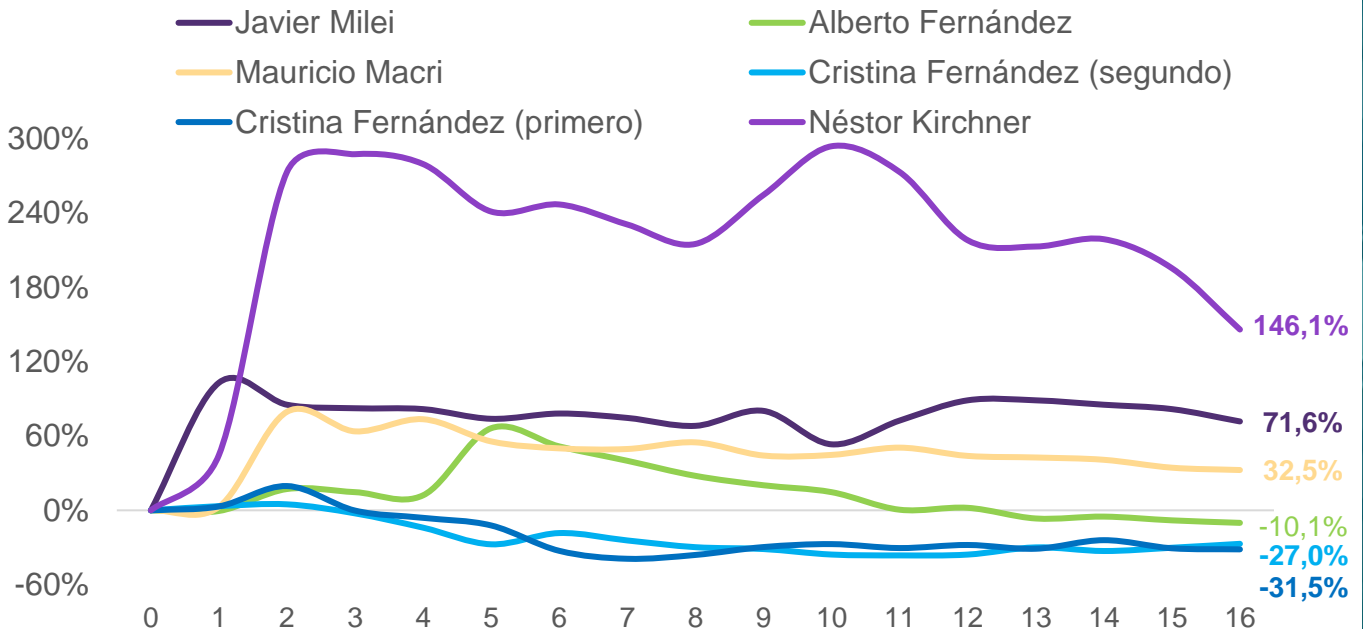
El único componente que aumentó respecto al mes anterior fue “Preocupación por el Interés general” en un 11,1 %. Mientras que el subíndice “Capacidad para resolver los problemas del país” varió un -5,5%, “Honestidad de los funcionarios” un -5,4%, “Eficiencia en la administración del gasto público” un -11,1% y “Evaluación general del Gobierno” un -12,2 %.



Fuente: OERU en base a UTDT.

### Evolución ICG según gestión presidencial

Al mes 16 de gestión presidencial, Javier Milei se encuentra un 71,6% por encima del inicio de su gestión, superando a los gobiernos de Cristina Fernández, Mauricio Macri y Alberto Fernández al mismo mes de gestión.



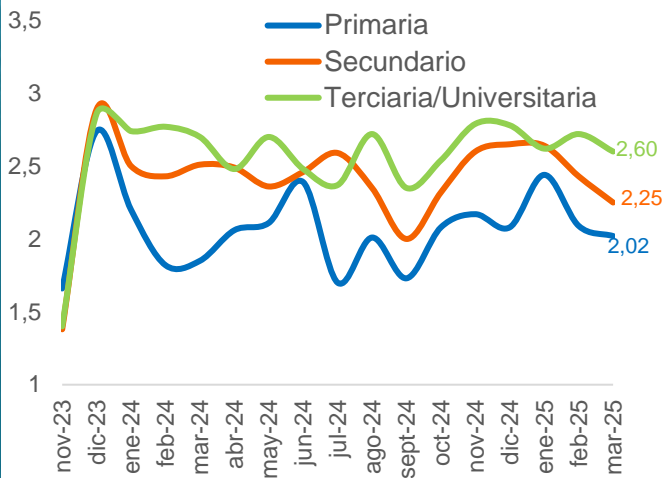
Fuente: OERU en base a UTDT.



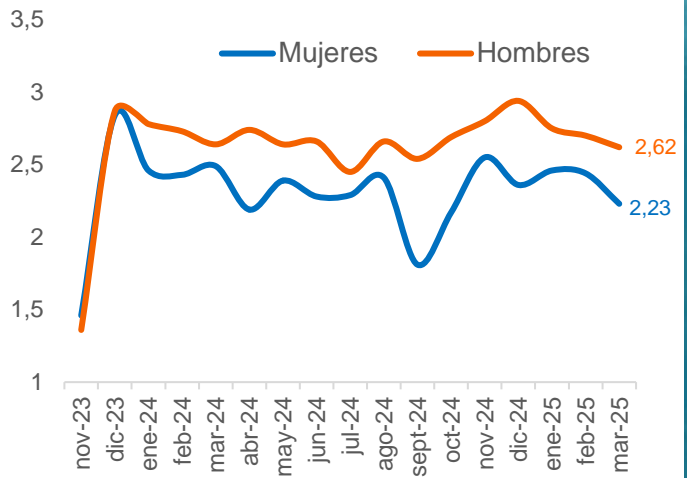
## Evolución del Índice en la gestión actual

Al considerar ciertas características personales de la población, el nivel de confianza es mayor en aquellas personas con un mayor nivel de instrucción (2,60), entre los hombres (2,62), aquellos entre 18 y 29 años (2,56) y los que residen en el interior del país (2,60).

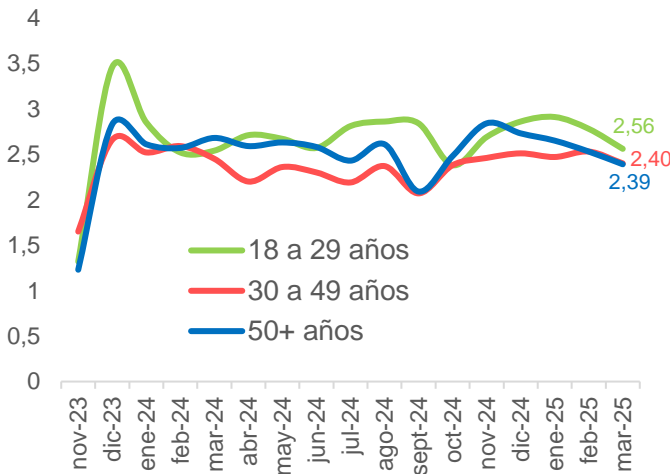
### Nivel de instrucción



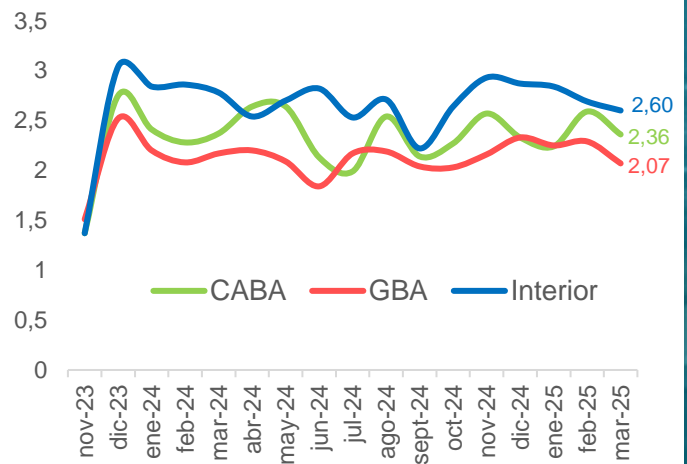
### Género



### Edad



### Zona geográfica



Fuente: OERU en base a UTDT.

## NOTA METODOLÓGICA

El índice de confianza en el gobierno (ICG) mide la evolución de la opinión pública, mediante encuestas telefónicas, respecto al Gobierno nacional, en una escala que va del 0 al 5. Está compuesto por la estimación de cinco dimensiones: la imagen o evaluación general del gobierno (Gobierno), la percepción sobre si gobierna pensando en el bien general o en el de sectores particulares (Interés), la eficiencia en la administración del gasto público (Eficiencia), la honestidad de los miembros del gobierno (Honestidad) y la capacidad del gobierno para resolver los problemas del país (Capacidad).

# GRACIAS

**Director:** Pablo F. Salvador

**Economista jefe:** Sebastián Piña

**Coordinador:** Pablo Magariños

**Investigadore:** Exequiel Segalini Rasilla

Contactate a nuestro e-mail

[oeru@fce.uncu.edu.ar](mailto:oeru@fce.uncu.edu.ar)

Encontranos en nuestras redes



**UNCUYO**  
UNIVERSIDAD  
NACIONAL DE CUYO



**OBSERVATORIO  
ECONÓMICO  
REGIONAL URBANO**