



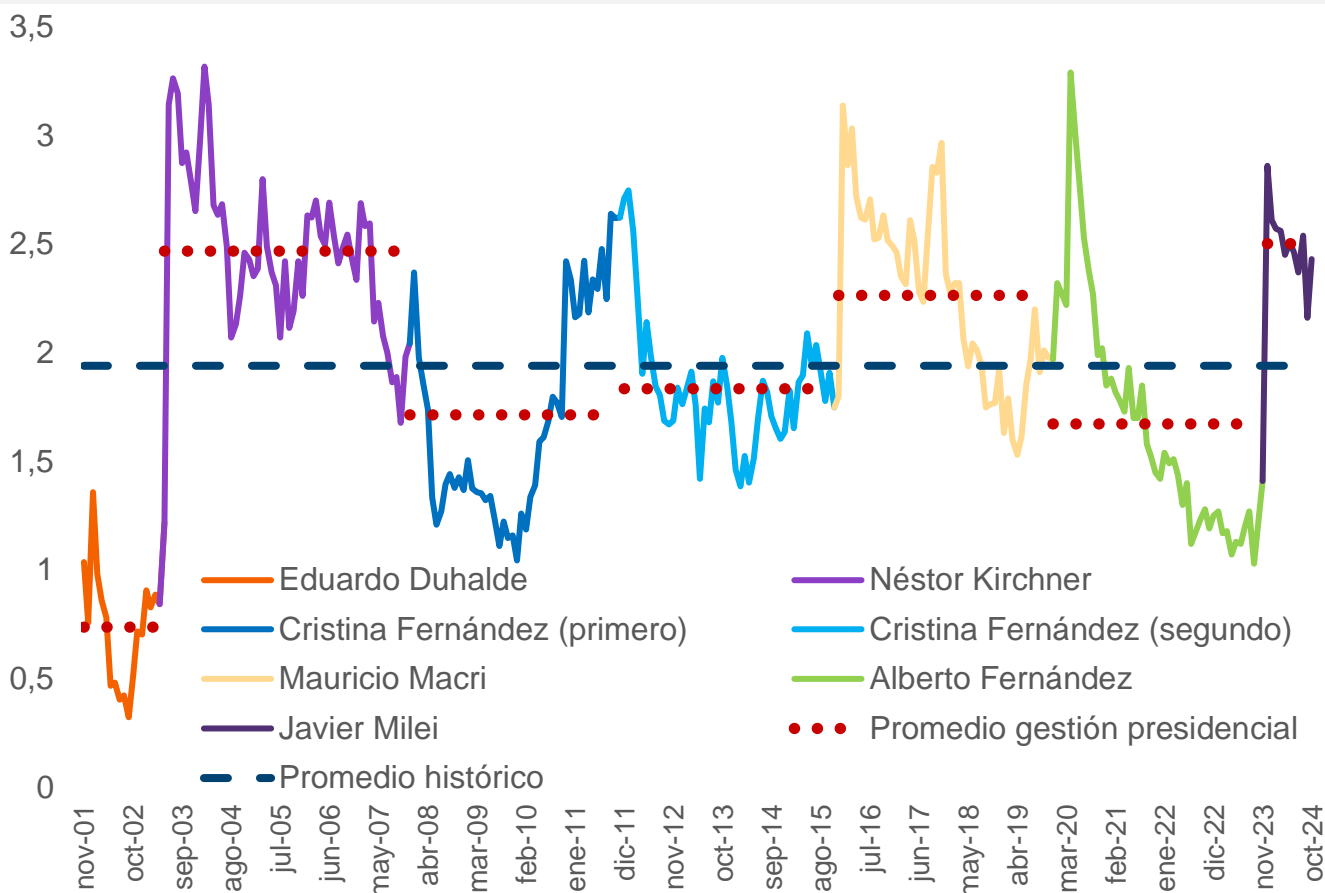
### Resumen

El Índice de Confianza en el Gobierno (ICG) registró un valor de **2,43** en el mes de octubre, lo que implicó un incremento del 12,2% respecto a septiembre. En términos interanuales, hubo una variación positiva del 98,3%, lo cual refleja una recuperación significativa en la percepción pública respecto al mismo período del año anterior.

La imagen de Javier Milei se encuentra un 25,2% por encima del promedio histórico (1,94), sin embargo, la medición de octubre se ubicó un 2,8% por debajo del promedio (2,50) de la gestión actual (dic. 23 – oct. 24).

<b>Variación mensual</b>	<b>12,2%</b>
<b>Variación interanual</b>	<b>98,3%</b>
<b>Variación acumulada en la gestión</b>	<b>72,3%</b>

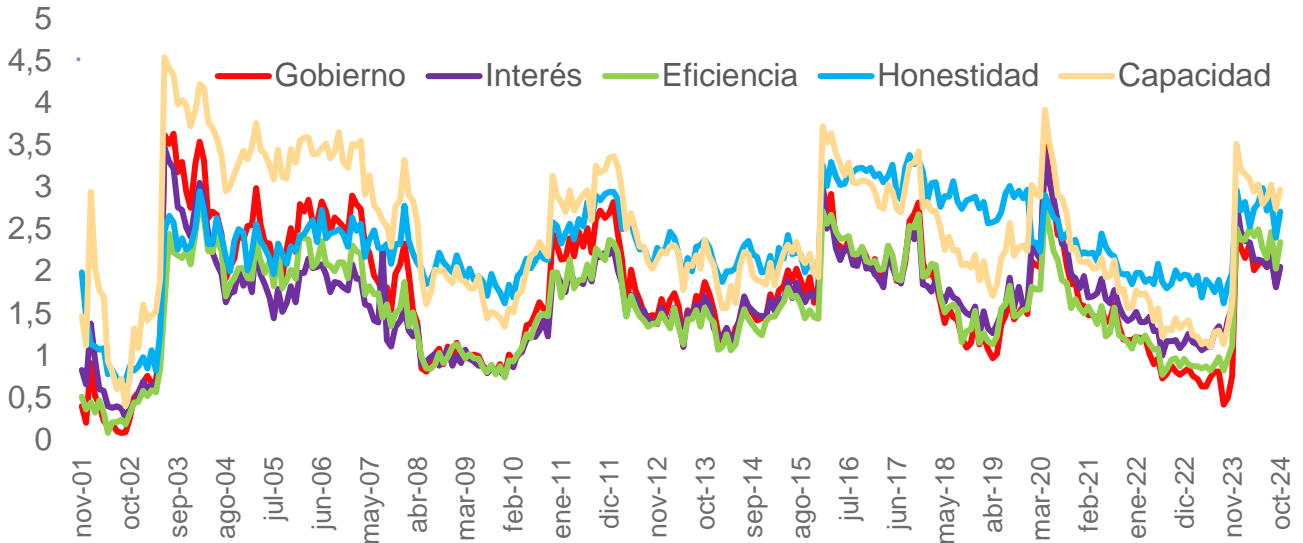
### Evolución histórica del ICG (nov 01- oct 24)





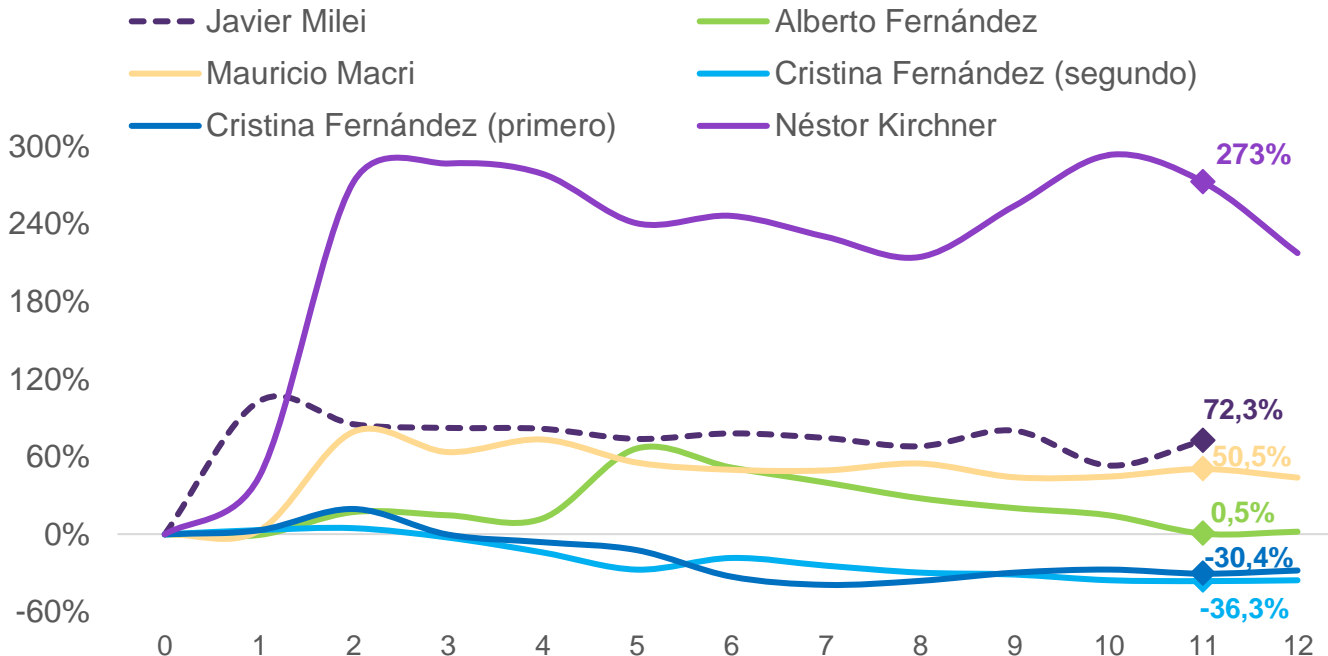
### Evolución de subíndices

En línea con el incremento del ICG respecto al mes anterior, se observaron variaciones positivas en todos los subíndices del mismo. El subíndice que se incrementó en mayor medida respecto al mes anterior fue "Eficiencia" con un aumento del 15,9%. Le siguen el subíndice "Interés" con un incremento del 13,1%, "Honestidad" con 12,9%, "Gobierno" con una variación del 11,9% y, por último, "Capacidad" con 8,4%, manteniéndose este último como el subíndice donde mayor confianza concentra este gobierno.



### Evolución ICG según gestión presidencial

Al mes 11 de gestión presidencial, Javier Milei se encuentra un 72,3% por encima del inicio de su gestión, superando a los gobiernos de Cristina Fernández, Mauricio Macri y Alberto Fernández al mismo mes de gestión.

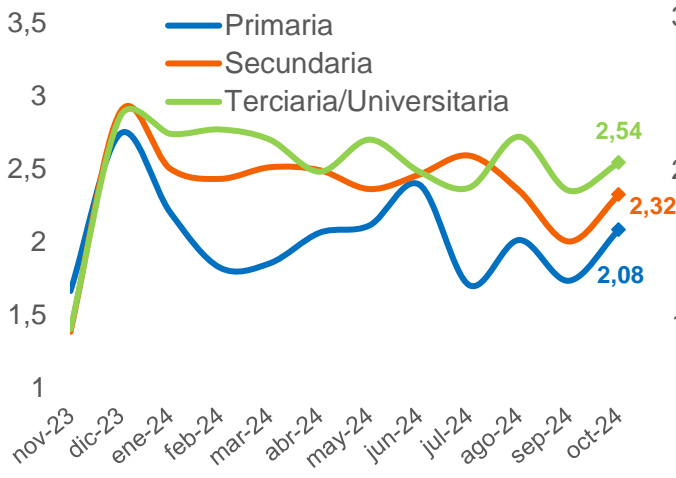




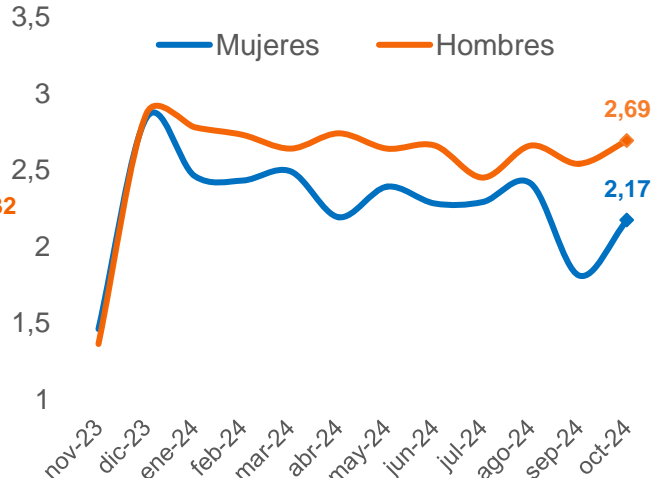
### Evolución del Índice en la gestión actual

Al considerar ciertas características personales de la población, el nivel de confianza es mayor en aquellas personas con un mayor nivel de instrucción (2,54), entre los hombres (2,69), aquellos de 50 años o más (2,48) y los que residen en el interior del país (2,64).

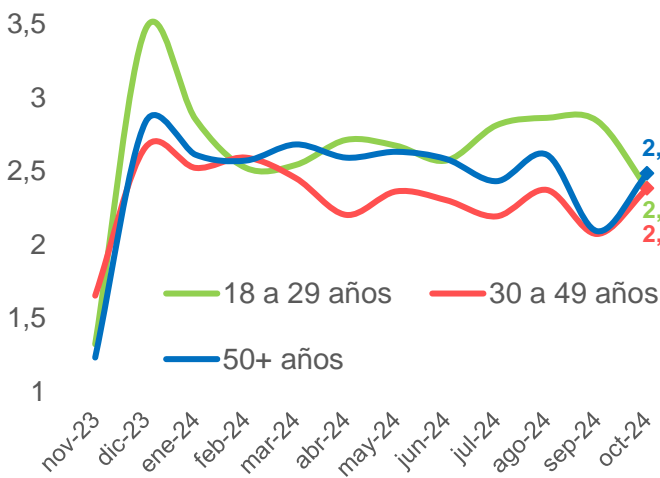
#### Nivel de instrucción



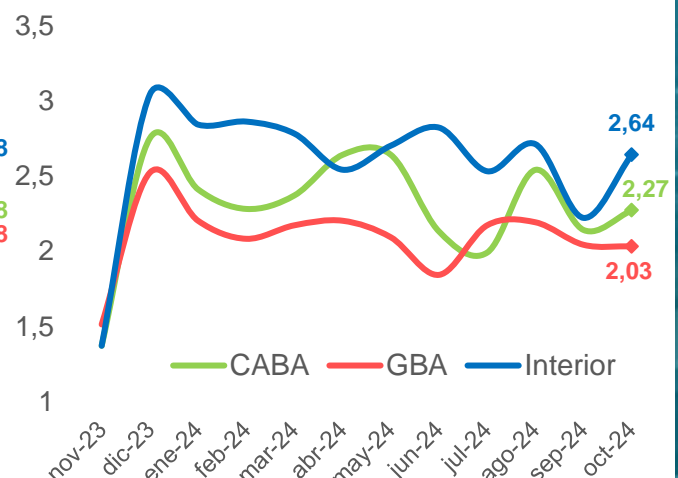
#### Género



#### Edad



#### Zona geográfica



Fuente: OERU en base a UTDT.

## NOTA METODOLÓGICA

El índice de confianza en el gobierno (ICG) mide la evolución de la opinión pública, mediante encuestas telefónicas, respecto al Gobierno nacional, en una escala que va del 0 al 5. Está compuesto por la estimación de cinco dimensiones: la imagen o evaluación general del gobierno (Gobierno), la percepción sobre si gobierna pensando en el bien general o en el de sectores particulares (Interés), la eficiencia en la administración del gasto público (Eficiencia), la honestidad de los miembros del gobierno (Honestidad) y la capacidad del gobierno para resolver los problemas del país (Capacidad).

# GRACIAS

**Director:** Pablo F. Salvador

**Economista jefe:** Sebastián Piña

**Coordinador:** Pablo Magariños

**Investigadores:**

Joaquin Piacentini - Manuel Soler

Contactate a nuestro e-mail

[oeru@fce.uncu.edu.ar](mailto:oeru@fce.uncu.edu.ar)

Encontranos en nuestras redes



**UNCUYO**  
UNIVERSIDAD  
NACIONAL DE CUYO



**OBSERVATORIO  
ECONÓMICO  
REGIONAL URBANO**