

Confianza en el Gobierno

DICIEMBRE 2024



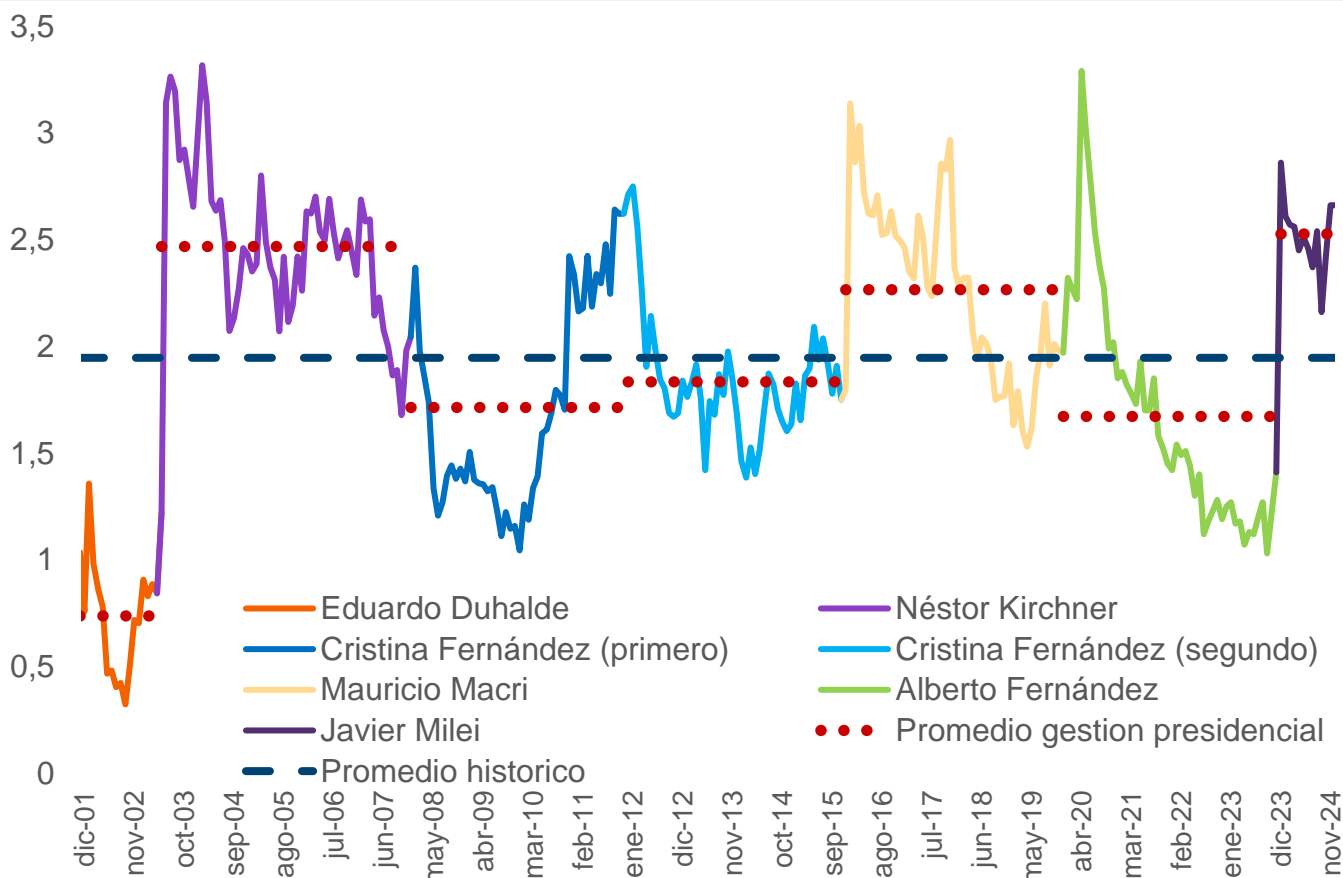
Resumen

El Índice de Confianza en el Gobierno (ICG), elaborado por la Universidad Torcuato Di Tella (UTDT), registró un valor de **2,66** en el mes de diciembre, lo que implicó una disminución del 0,3% respecto a noviembre. En términos interanuales, hubo una variación negativa del 7,1%.

La imagen de Javier Milei se encuentra un 36,4% por encima del promedio histórico (1,95), sin embargo, la medición de diciembre se ubicó un 5,1% por encima del promedio (2,53) de la gestión actual (dic. 23 – dic. 24).

Variación mensual	-0,3%
Variación interanual	-7,1%
Variación acumulada en la gestión	88,7%

Evolución histórica del ICG (nov 01- dic 24)



Fuente: OERU en base a UTDT.

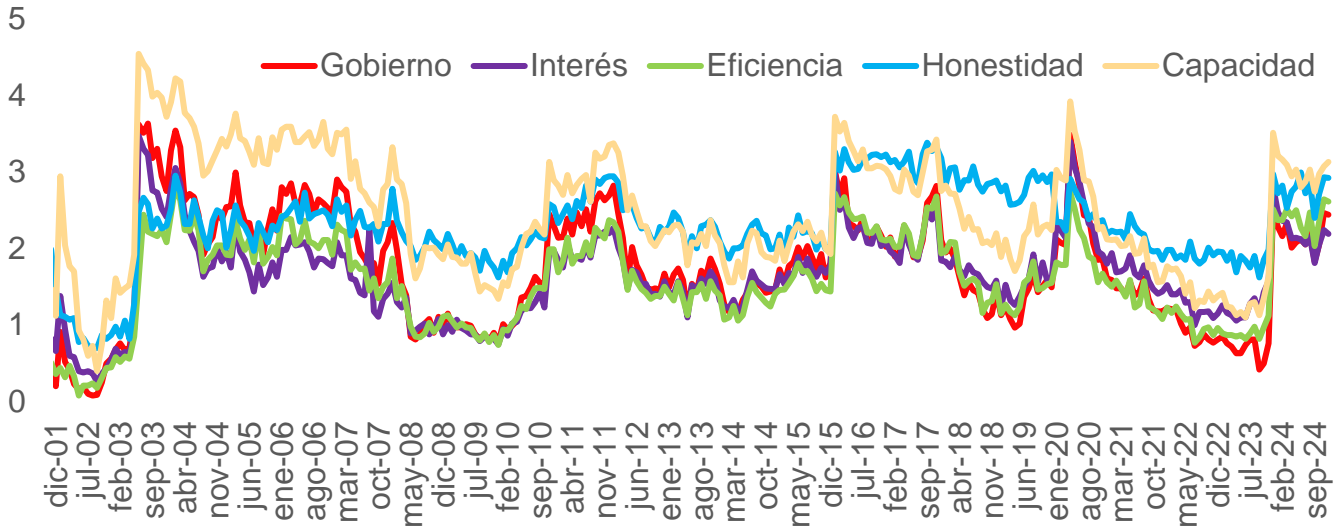
Confianza en el Gobierno

DICIEMBRE 2024



Evolución de subíndices

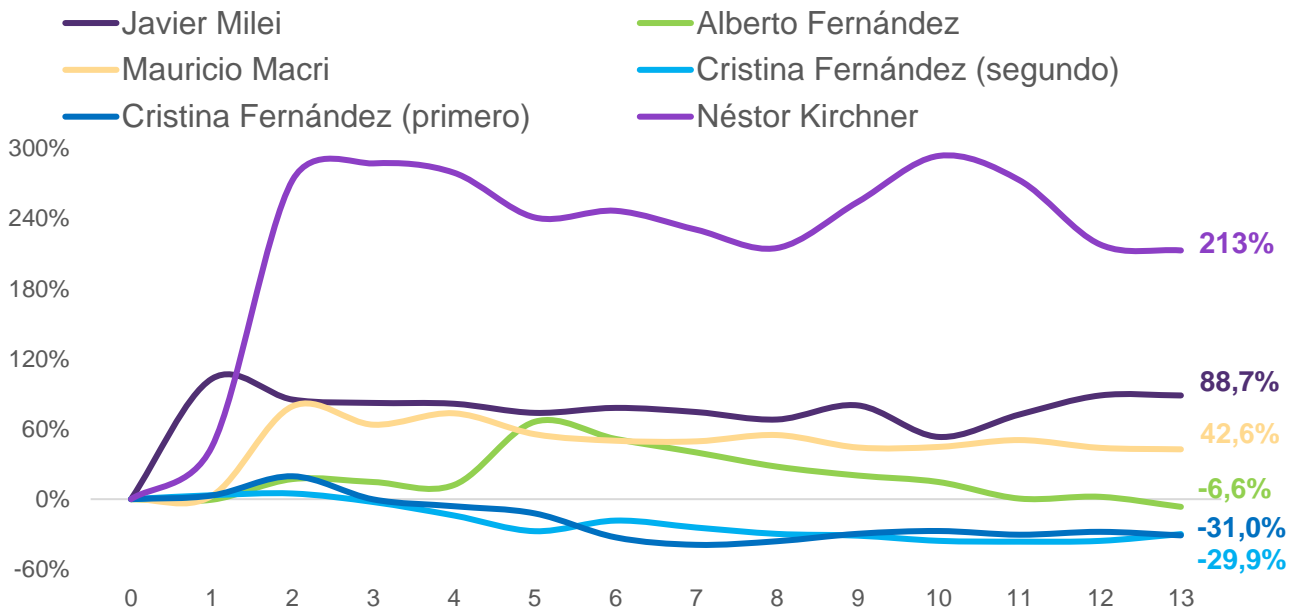
El único componente que aumentó respecto al mes anterior fue “Capacidad para resolver los problemas del país” en un 2,0%. Mientras que el subíndice “Honestidad de los funcionarios” varió un -0,2%, “Evaluación general del Gobierno” un -1,0%, “Eficiencia en la administración del gasto público” un -1,1% e “Preocupación por el Interés general” un -2,0%.



Fuente: OERU en base a UTDT.

Evolución ICG según gestión presidencial

Al mes 13 de gestión presidencial, Javier Milei se encuentra un 88,7% por encima del inicio de su gestión, superando a los gobiernos de Cristina Fernández, Mauricio Macri y Alberto Fernández al mismo mes de gestión.



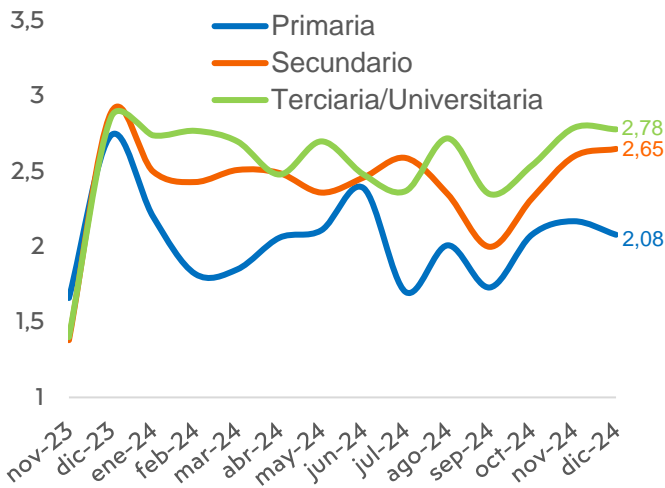
Fuente: OERU en base a UTDT.



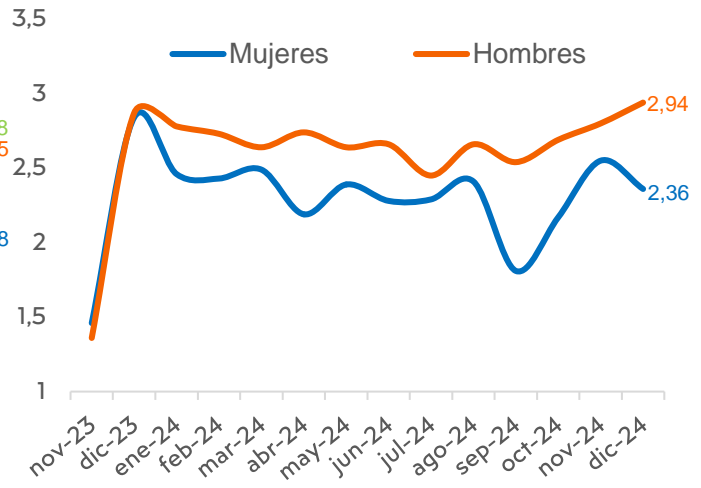
Evolución del Índice en la gestión actual

Al considerar ciertas características personales de la población, el nivel de confianza es mayor en aquellas personas con un mayor nivel de instrucción (2,78), entre los hombres (2,94), aquellos entre 18 y 29 años (2,86) y los que residen en el interior del país (2,87).

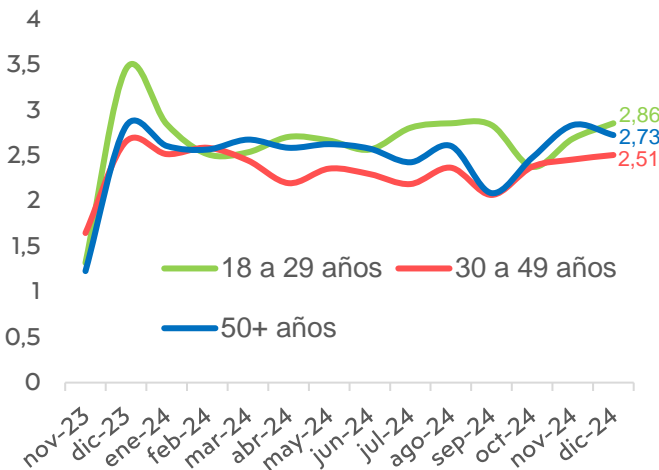
Nivel de instrucción



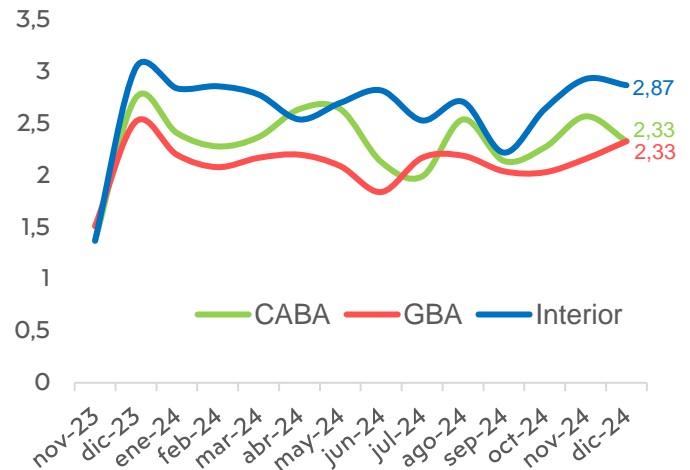
Género



Edad



Zona geográfica



Fuente: OERU en base a UTDT.

NOTA METODOLÓGICA

El índice de confianza en el gobierno (ICG) mide la evolución de la opinión pública, mediante encuestas telefónicas, respecto al Gobierno nacional, en una escala que va del 0 al 5. Está compuesto por la estimación de cinco dimensiones: la imagen o evaluación general del gobierno (Gobierno), la percepción sobre si gobierna pensando en el bien general o en el de sectores particulares (Interés), la eficiencia en la administración del gasto público (Eficiencia), la honestidad de los miembros del gobierno (Honestidad) y la capacidad del gobierno para resolver los problemas del país (Capacidad).

GRACIAS

Director: Pablo F. Salvador

Economista jefe: Sebastián Piña

Coordinador: Pablo Magariños

Investigadores:

Exequiel Segalini – Julián Ferreyra

Contactate a nuestro e-mail

oeru@fce.uncu.edu.ar

Encontranos en nuestras redes



UNCUYO
UNIVERSIDAD
NACIONAL DE CUYO



**OBSERVATORIO
ECONÓMICO
REGIONAL URBANO**