



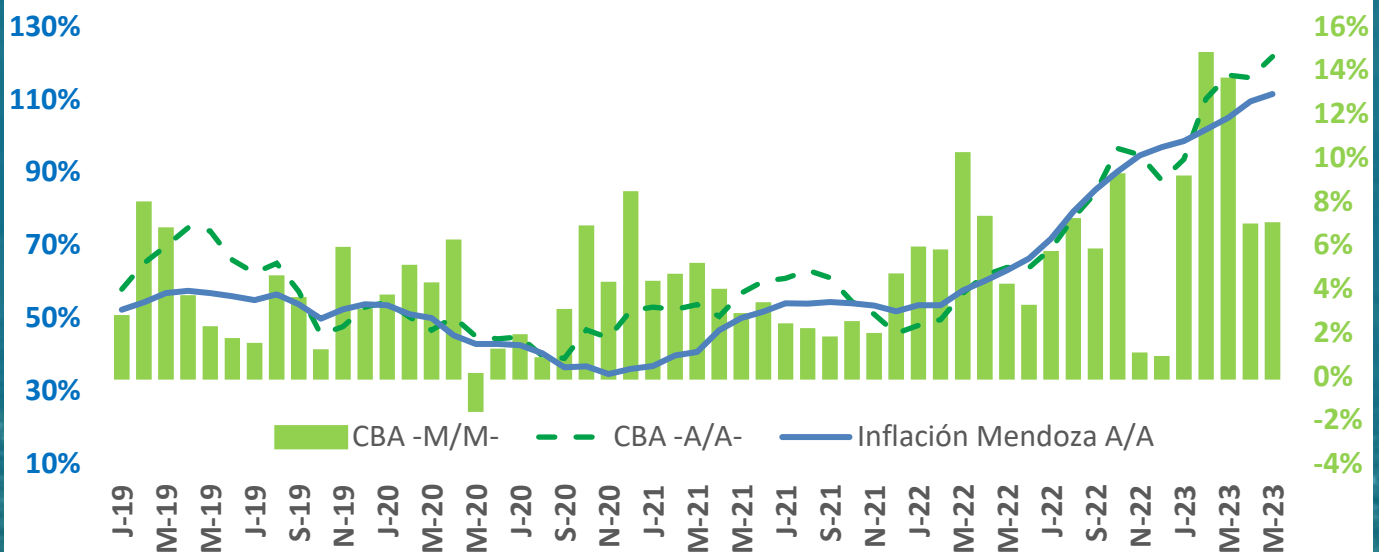
Resumen y descripción

Según los datos publicados por la DEIE, en Mendoza las canastas básicas alimentaria y total registraron un incremento del **6,9%** y **6,4%** respectivamente. En términos interanuales se observa que la canasta básica alimentaria aumentó en **121,7%** y la canasta básica total **116,7%**, ambas por encima de la inflación (**111,5%**).

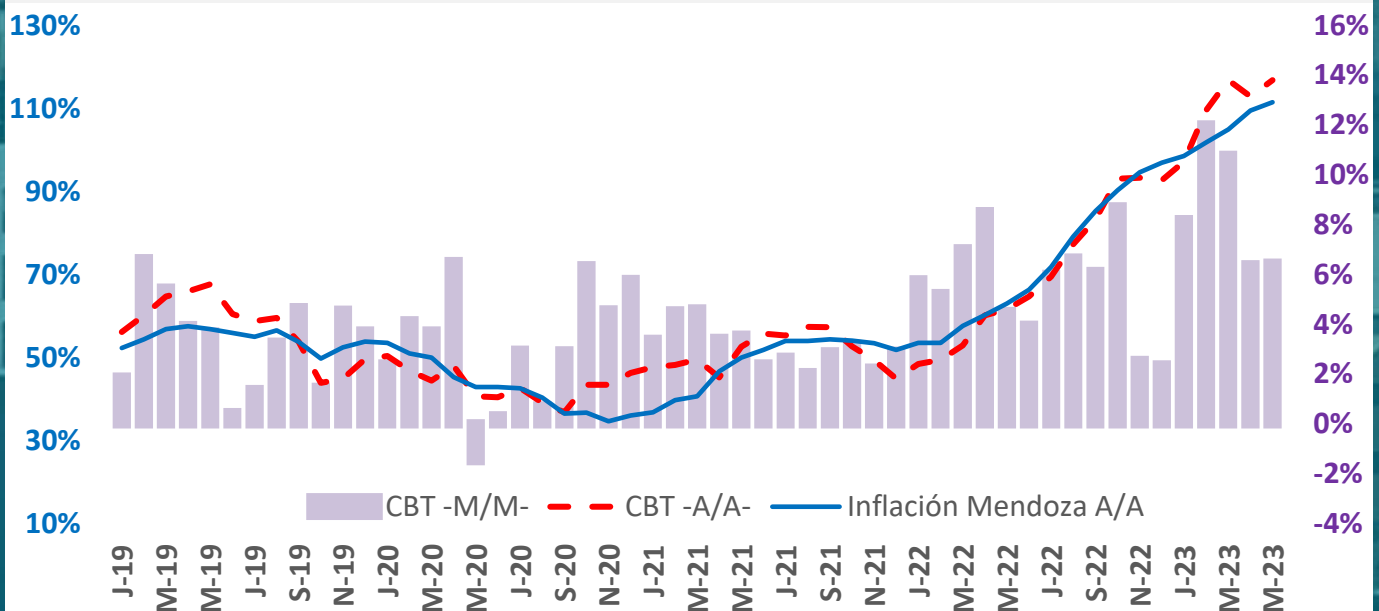
El dato de mayo refleja un leve aumento en el margen para la CBA y su variación interanual registra un máximo histórico en el período bajo análisis. Por otro lado, en la CBT, se observa un aumento igual al mes anterior, en tanto que su variación interanual se aceleró en relación a abril.

Al compararlo con la inflación de Mendoza del mes de mayo, se observa que la evolución en la CBA supera la variación de la inflación mensual (**6,4%**), interanual (**111,5%**) y acumulada (**40,1%**), acumulando ésta **62,1%**. Además, la variación acumulada de la CBT (**52%**), también es mayor a la acumulada de inflación, mientras que la variación mensual es igual (**6,4%**).

Evolución CBA e Inflación



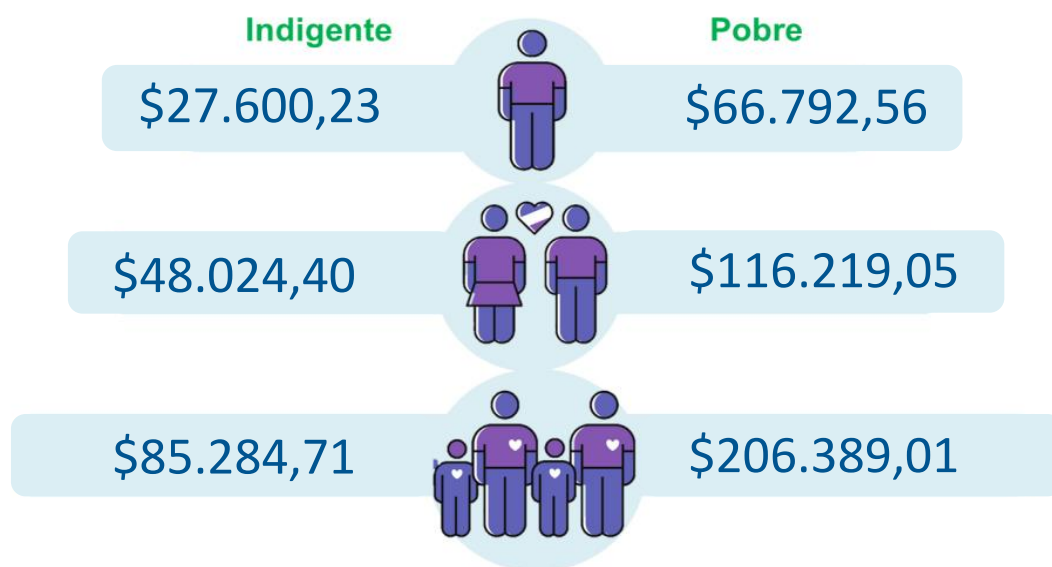
Evolución CBT e inflación



Fuente: OERU en base a INDEC y DEIE.

¿Cuánto requiere una familia para no estar debajo del umbral de indigencia o pobreza?

De los datos publicados por la DEIE se desprende que un adulto equivalente (de 30 a 59 años de edad, con actividad moderada) necesitó \$27.600,23 para no ser indigente y \$66.792,56 para no ser pobre. En tanto que una familia tipo 2 compuesta por cuatro miembros, un jefe de 35 años, su cónyuge de 31 años, su hija de 8 y su hijo de 5, necesitó \$85.284,71 para no ser indigente y \$206.389,01 para no ser pobre.



Fuente: OERU en base a INDEC y DEIE.

GRACIAS

Director : Pablo F. Salvador

Economista jefe: Sebastián Piña

Coordinador: Pablo Magariños

Asistente de investigación: Gabriela Meli

Contactate a nuestro e-mail

oeru@fce.uncu.edu.ar

Encontranos en nuestras redes



UNCUYO
UNIVERSIDAD
NACIONAL DE CUYO



**OBSERVATORIO
ECONÓMICO
REGIONAL URBANO**