



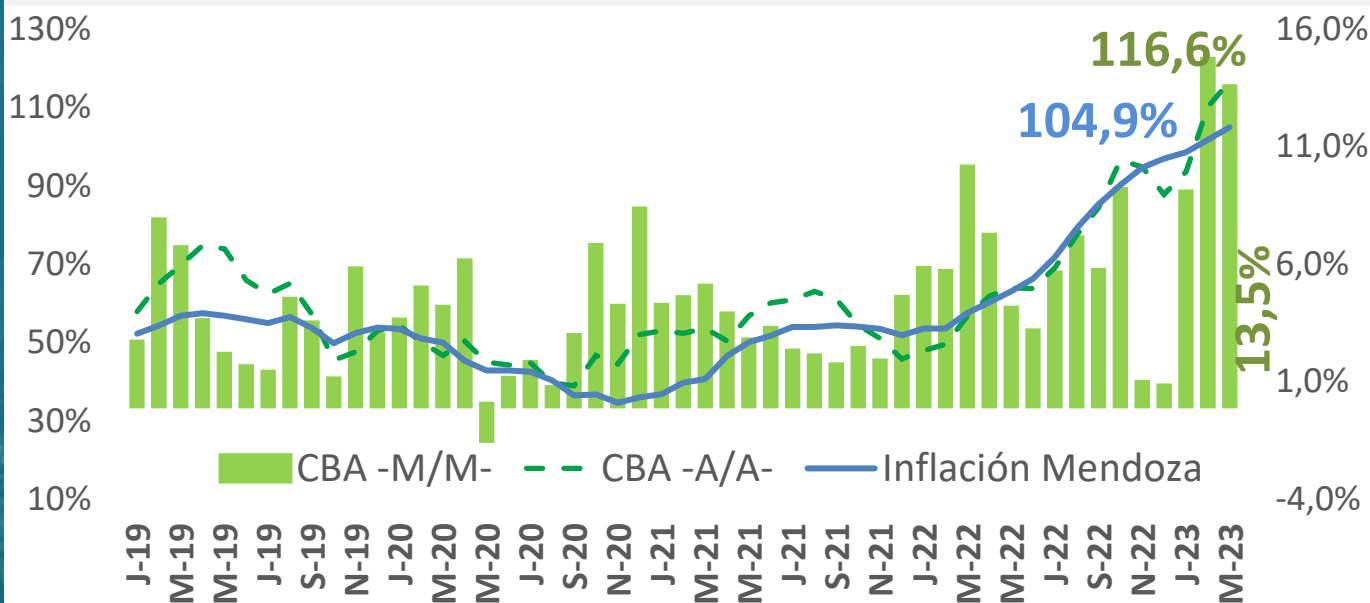
## Resumen y descripción

Según los datos publicados por la DEIE, en Mendoza las canastas básicas alimentaria y total registraron un incremento del **13,5%** y **10,8%** respectivamente. En términos interanuales se observa que la canasta básica alimentaria aumentó a **116,6%**, la canasta básica total **116,8%**, mientras que la inflación se ubicó en **104,9%**.

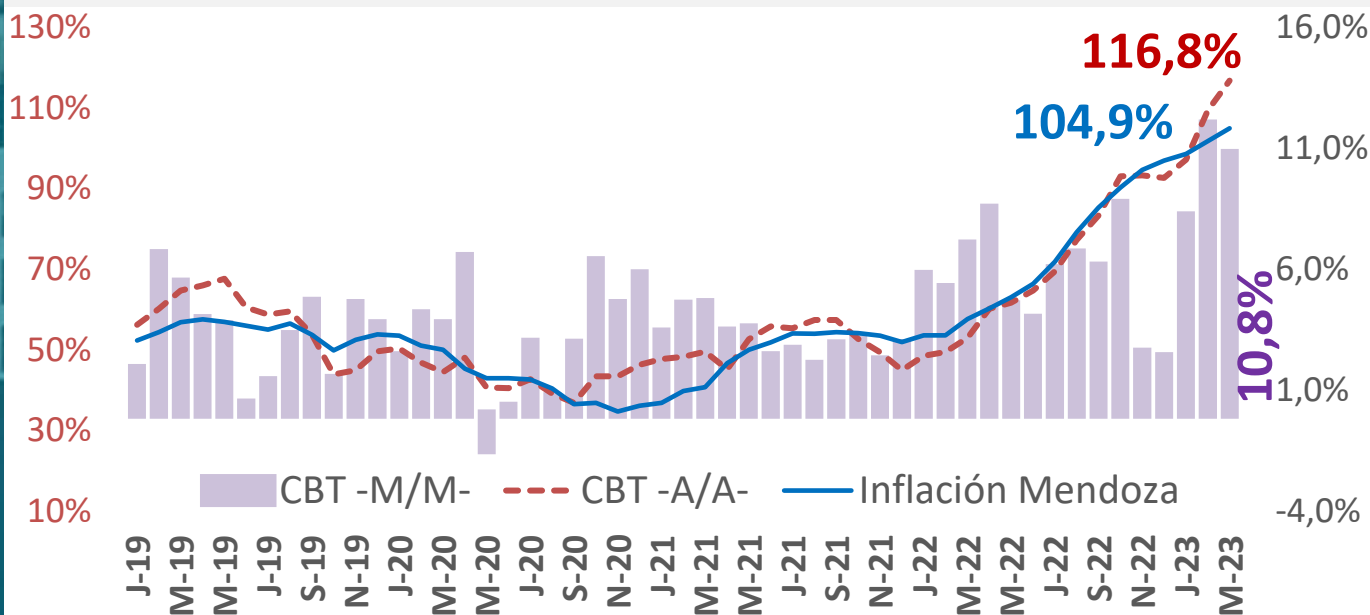
El dato de marzo refleja una leve desaceleración en el margen en la variación de ambas canastas, respecto al mes anterior, pero las variaciones interanuales de las mismas registran máximos dentro del período de análisis

Al compararlo con la inflación de Mendoza del mes de marzo, se observa que la evolución en ambas canastas supera la variación de la inflación mensual (8,3%) e interanual (104,9%). En términos acumulados, la inflación en Mendoza ha sido del 20,9% mientras que la CBA y CBT acumulan 41,9% y 34,2%, respectivamente.

### Evolución CBA e Inflación

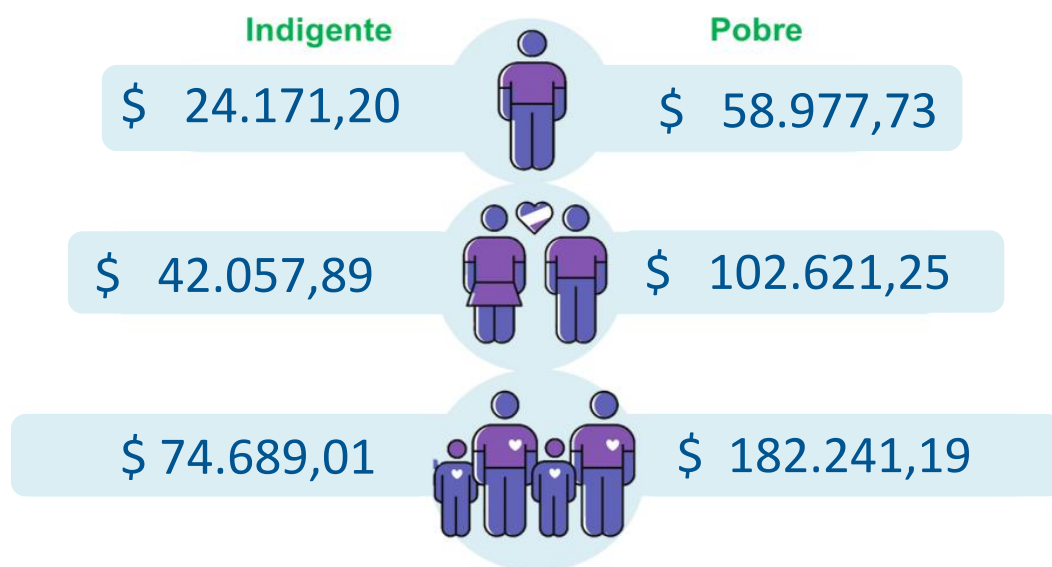


### Evolución CBT e inflación



# ¿Cuánto requiere una familia para no estar debajo del umbral de indigencia o pobreza?

De los datos publicados por la DEIE se desprende que un adulto equivalente (de 30 a 59 años de edad, con actividad moderada) necesitó \$24.171,20 para no ser indigente y \$ 58.977, 73 para no ser pobre. En tanto que una familia tipo 2 compuesta por cuatro miembros, un jefe de 35 años, su cónyuge de 31 años, su hija de 8 y su hijo de 5, necesitó \$74.689,01 para no ser indigente y \$182.241,19 para no ser pobre.



Fuente: OERU en base a INDEC y DEIE

## GRACIAS

**Director :** Pablo F. Salvador

**Economista jefe:** Sebastián Piña

**Coordinador:** Pablo Magariños

**Asistente de investigación:** Gabriela Meli

Contactate a nuestro e-mail

[oeru@fce.uncu.edu.ar](mailto:oeru@fce.uncu.edu.ar)

Encontranos en nuestras redes



**UNCUYO**  
UNIVERSIDAD  
NACIONAL DE CUYO



**OBSERVATORIO  
ECONÓMICO  
REGIONAL URBANO**