



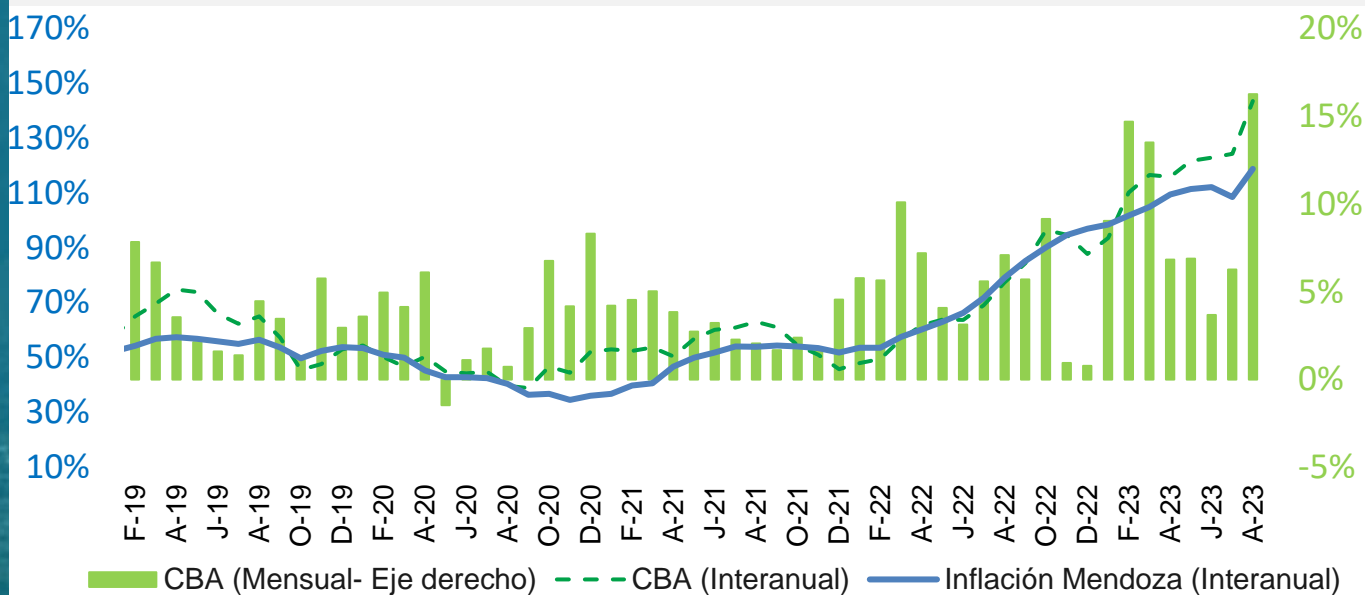
Resumen y descripción

Según los datos publicados por la DEIE, en Mendoza las canastas básicas alimentaria y total, en el mes de agosto registraron un incremento del **16,3%** y **14,8%** respectivamente. En términos interanuales se observa que la canasta básica alimentaria aumentó en **143,5%** y la canasta básica total **137,7%**, ambas por encima de la inflación (**118,8%**).

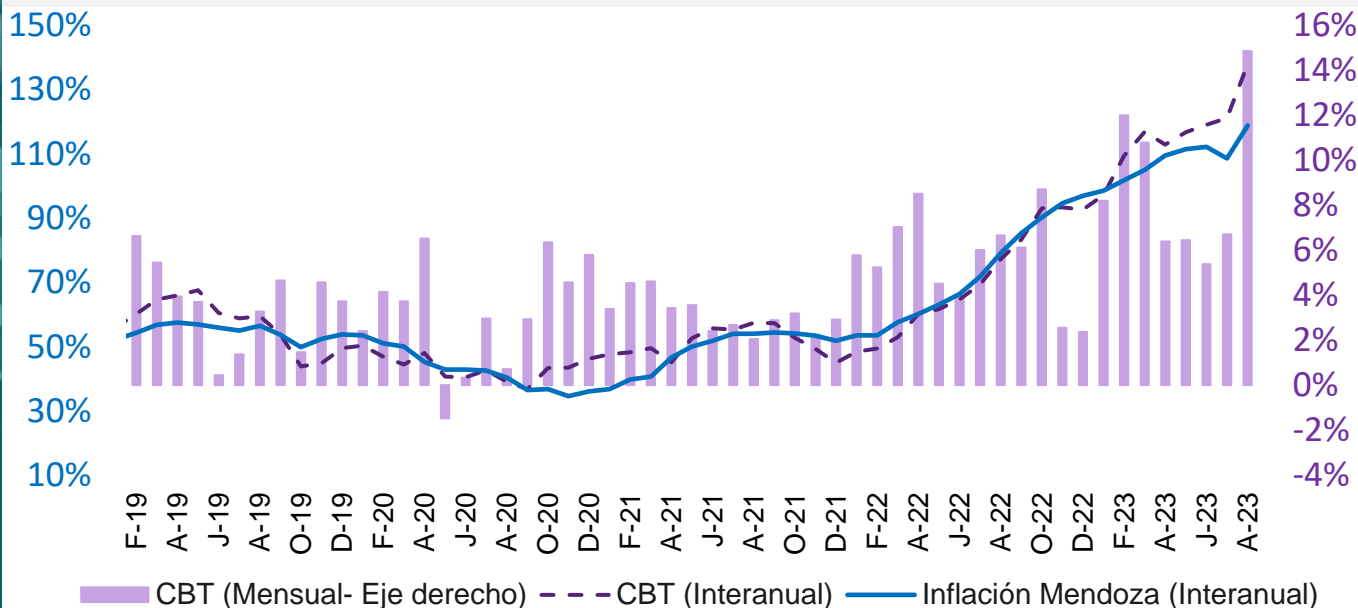
El dato de agosto refleja un aumento en el margen para la CBA y su variación interanual registra un máximo histórico en el período bajo análisis. Por otro lado, en la CBT, se observa un aumento respecto al mes anterior, y también está en valores máximos para el período bajo análisis.

Al compararlo con la inflación de Mendoza del mes de agosto, se observa que la evolución en la CBA y en la CBT supera la variación de la inflación mensual (**12,2%**), interanual (**118,8%**) y acumulada (**75,7%**). Siendo las variaciones acumuladas de la CBA y CBT **107,6%** y **96,3%** respectivamente.

Evolución CBA e Inflación

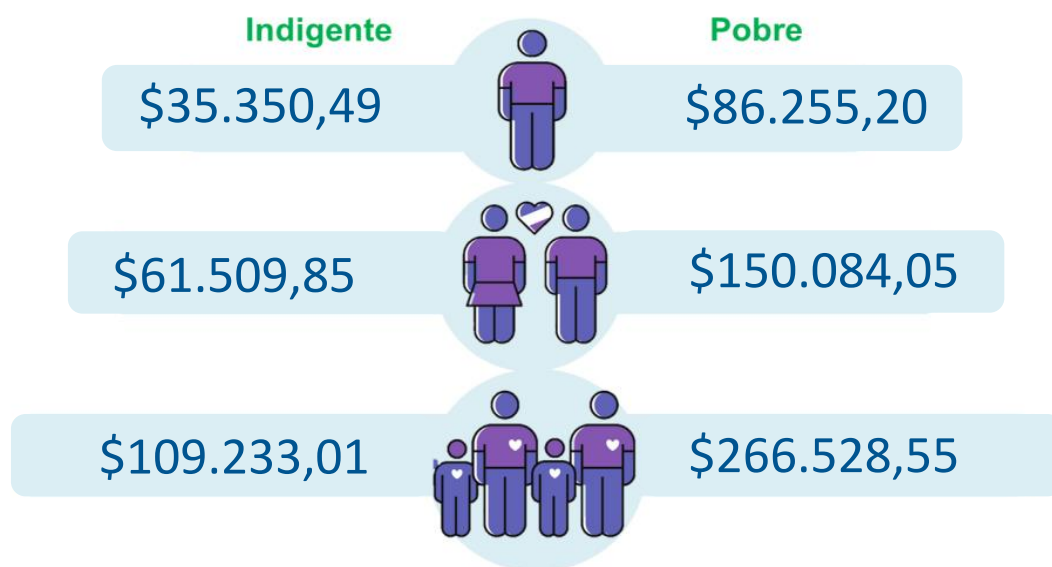


Evolución CBT e inflación



¿Cuánto requiere una familia para no estar debajo del umbral de indigencia o pobreza?

De los datos publicados por la DEIE se desprende que un adulto equivalente (de 30 a 59 años de edad, con actividad moderada) necesitó \$35.350,49 para no ser indigente y \$86.255,20 para no ser pobre. En tanto que una familia tipo 2 compuesta por cuatro miembros, un jefe de 35 años, su cónyuge de 31 años, su hija de 8 y su hijo de 5, necesitó \$109.233,01 para no ser indigente y \$266.528,55 para no ser pobre.



Fuente: OERU en base a INDEC y DEIE.

GRACIAS

Director : Pablo F. Salvador

Economista jefe: Sebastián Piña

Coordinador: Pablo Magariños

Asistente de investigación: Gabriela Meli

Contactate a nuestro e-mail

oeru@fce.uncu.edu.ar

Encontranos en nuestras redes



UNCUYO
UNIVERSIDAD
NACIONAL DE CUYO



**OBSERVATORIO
ECONÓMICO
REGIONAL URBANO**