



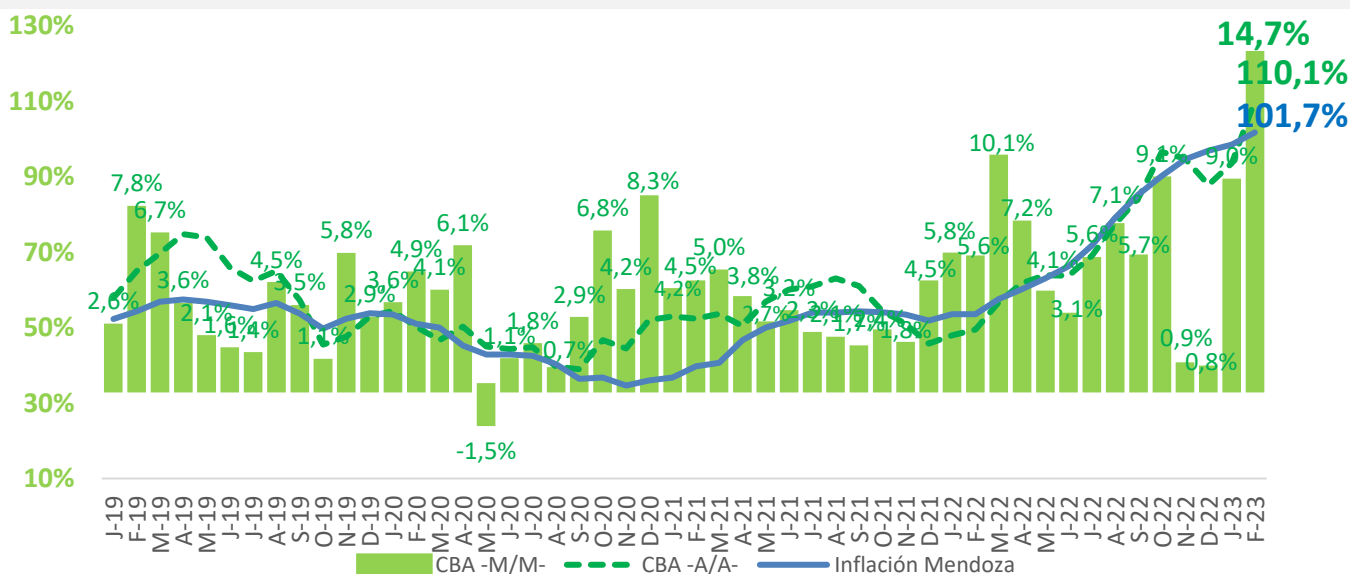
Resumen y descripción

Según los datos publicados por la DEIE, en Mendoza las canastas básicas alimentaria y total registraron un incremento del **14,7%** y **12,0%** respectivamente. En términos interanuales se observa que la canasta básica alimentaria aumentó a **110,1%**, mientras que la inflación se ubicó en **101,7%**.

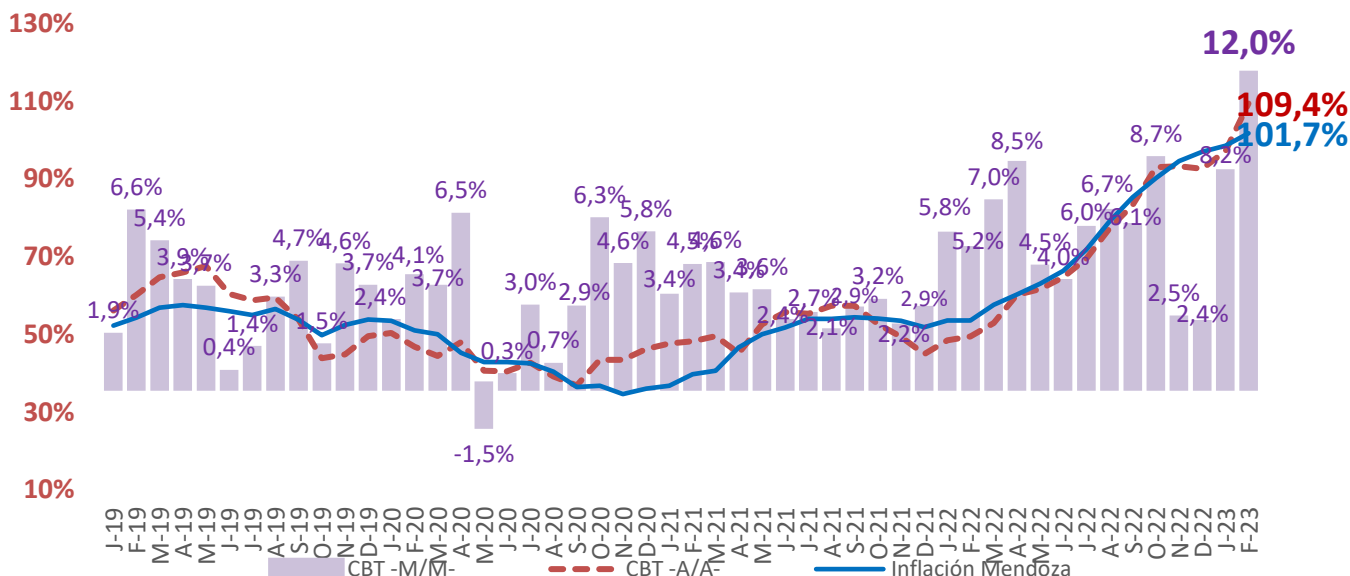
El dato de febrero refleja una fuerte aceleración de la variación de ambas canastas y tanto las variaciones mensuales como las interanuales representan máximos históricos.

Al compararlo con la inflación de Mendoza del mes febrero, se observa que la evolución en ambas canastas supera la variación de la inflación mensual (6,2%) e interanual (101,7%). En términos acumulados, la inflación en Mendoza ha sido del 11,6% mientras que la CBA y CBT acumulan 25% y 21%, respectivamente.

Evolución CBA e Inflación

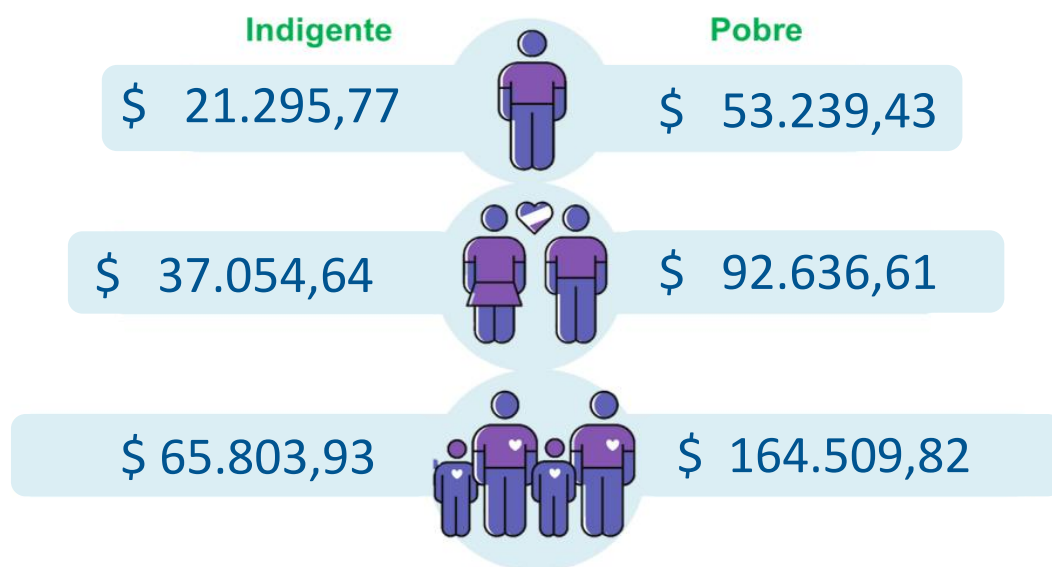


Evolución CBT e inflación



¿Cuánto requiere una familia para no estar debajo del umbral de indigencia o pobreza?

De los datos publicados por la DEIE se desprende que un adulto equivalente (de 30 a 59 años de edad, con actividad moderada) necesitó \$21.295,77 para no ser indigente y \$ 53.239, 43 para no ser pobre. En tanto que una familia tipo 2 compuesta por cuatro miembros, un jefe de 35 años, su cónyuge de 31 años, su hija de 8 y su hijo de 5, necesitó \$65.803,93 para no ser indigente y \$164.509,82 para no ser pobre.



Fuente: OERU en base a INDEC y DEIE

GRACIAS

Director : Pablo Salvador

Economista jefe: Sebastián Piña

Coordinador: Pablo Magariños

Asistente de investigación: Gabriela Meli

Contactate a nuestro e-mail

oeru@fce.uncu.edu.ar

Encontranos en nuestras redes



UNCUYO
UNIVERSIDAD
NACIONAL DE CUYO



**OBSERVATORIO
ECONÓMICO
REGIONAL URBANO**