



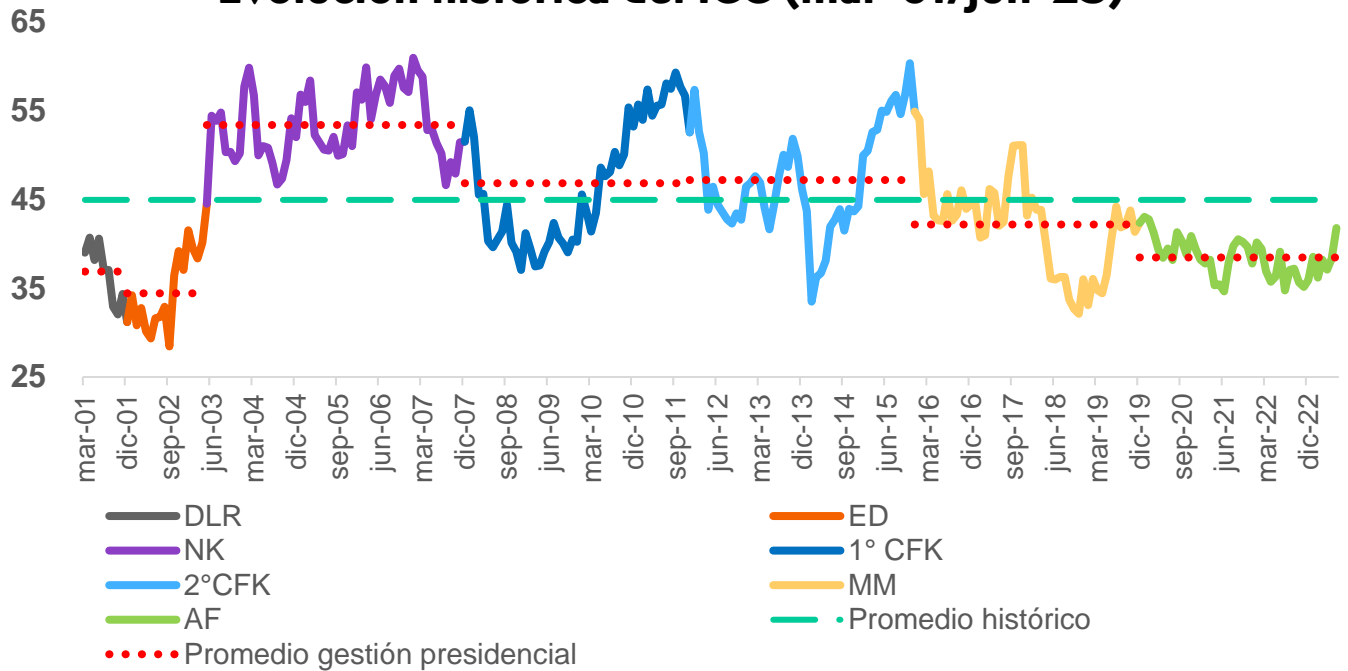
Resumen

Según datos publicados por el Centro de Investigación en Finanzas de la Universidad Torcuato Di Tella, en junio la confianza de los consumidores registró un aumento interanual de 6,9%, acompañada de una variación mensual también positiva del 9,1%.

Hasta el mes de junio, el ICC nacional (42,8) acumula en el año un crecimiento de 16,4%. Así, la medición de junio se encuentra un 8,6% por encima del promedio correspondiente a la gestión de Alberto Fernández (38,5) aunque aún se ubica 7,0% por debajo del promedio histórico (45,0).

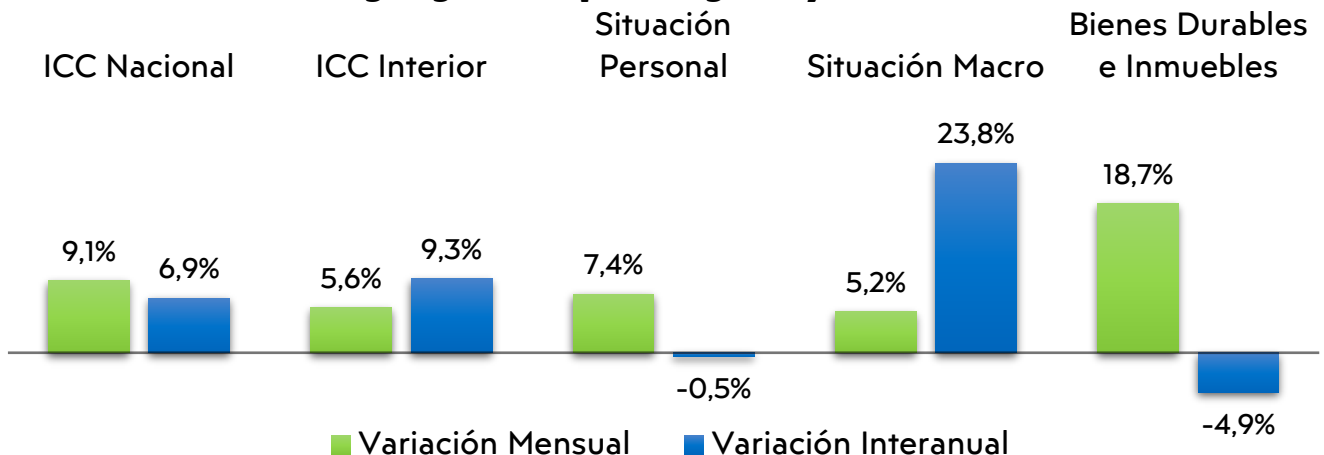
En el interior, el ICC registró un aumento interanual de 6,9%, mientras que en relación al mes anterior se registró una variación mensual positiva de 5,6%. En lo que va del año, se acumula un crecimiento del 13,8%.

Evolución histórica del ICC (mar-01/jun-23)



Nota: DLR: Fernando de la Rúa. ED: Eduardo Duhalde. NK: Néstor Kirchner. 1° y 2° CFK: Primer y segundo mandato de Cristina Fernández. MM: Mauricio Macri. AF: Alberto Fernández.

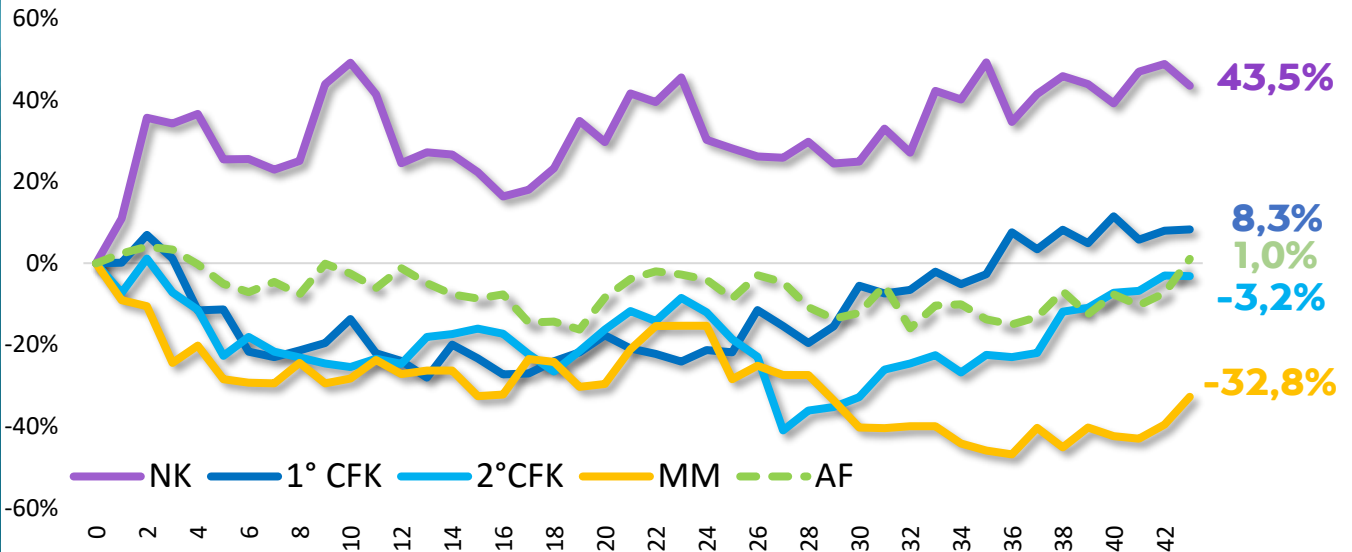
Desagregación por región y subíndices





Evolución del ICC según gestión presidencial

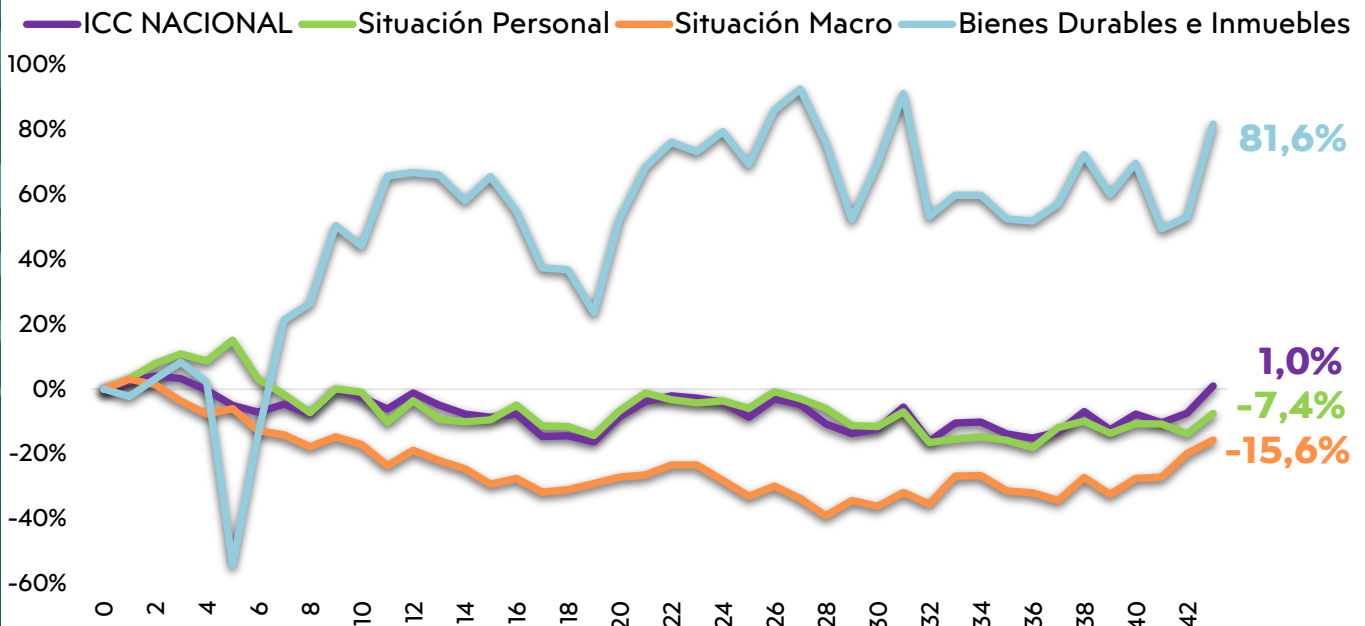
El ICC acumula un crecimiento del 1,0% desde el inicio de gestión de Alberto Fernández. Para el mismo período, Mauricio Macri presentaba una caída del 32,8%, en tanto que Cristina Fernández acumulaba un crecimiento de 8,3% en su primer mandato y una caída del 3,2% en el segundo mandato.



Nota: NK: Néstor Kirchner. CFK 1 y 2: Primer y segundo mandato de Cristina Fernández. MM: Mauricio Macri. AF: Alberto Fernández.

Evolución de subíndices durante la gestión de Alberto Fernández

A 43 meses del inicio de la gestión de Alberto Fernández, el subíndice “Situación Personal” acumula una caída del 7,4%, en tanto que, “Situación Macroeconómica” acumula una caída del 15,6%, y “Bienes Durables e Inmuebles” ha crecido un 81,6% en el mismo período, a pesar de que al mes de junio el índice acumula once meses consecutivos con caídas interanuales.



Fuente: OERU en base a UTDT.

GRACIAS

Director : Pablo F. Salvador

Economista jefe: Sebastián Piña

Coordinador: Pablo Magariños

Contactate a nuestro e-mail

oeru@fce.uncu.edu.ar

Encontranos en nuestras redes



UNCUYO
UNIVERSIDAD
NACIONAL DE CUYO



**OBSERVATORIO
ECONÓMICO
REGIONAL URBANO**