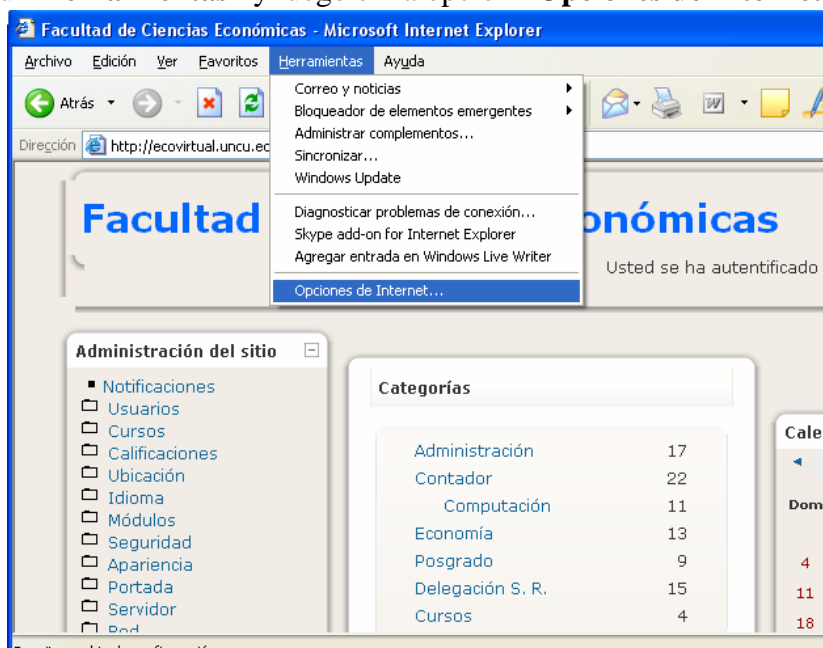


CONFIGURACIÓN DEL SERVIDOR PROXY

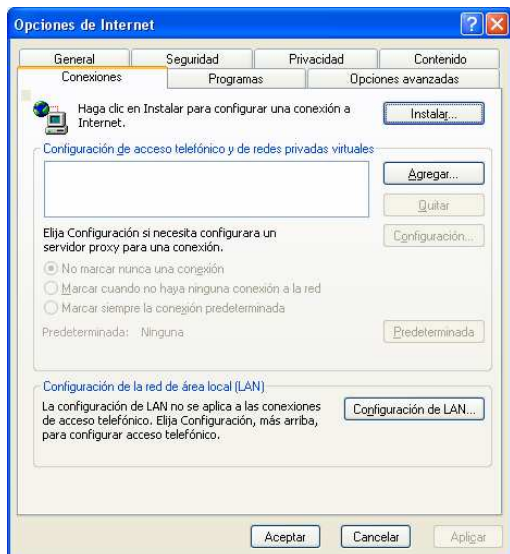
El presente instructivo tiene como objetivo presentar los pasos necesarios para configurar el servidor Proxy¹ de Internet, con que cuenta la Facultad, para navegar en cualquier computadora conectada a nuestra red de datos alámbrica y/o inalámbricamente.

Configuración de Internet Explorer

1. Ingrese al navegador Internet Explorer
2. haga clic en el menú “**Herramientas**” y luego en la opción “**Opciones de Internet**”.

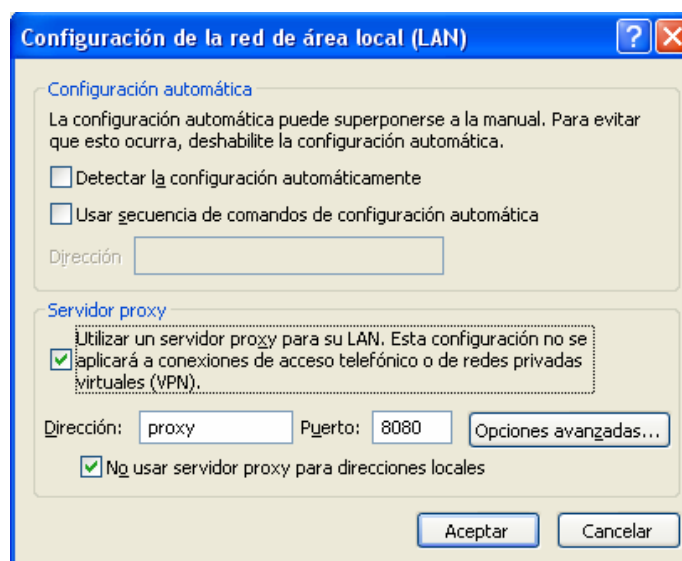


3. Seleccione la ficha “**conexiones**”, y luego la opción “**configuración de Lan**”.



¹ Proxy: En el contexto de las redes informáticas, el término **proxy** hace referencia a un programa o dispositivo que realiza una acción en representación de otro. Su finalidad más habitual es la de **servidor proxy**, que sirve para permitir el acceso a Internet a todos los equipos de una organización cuando sólo se puede disponer de un único equipo conectado, esto es, una única dirección IP

4. Por último verifique y/o active la casilla de activación **“Utilizar servidor Proxy para su Lan”**. En **Dirección** debe ir la palabra **Proxy** y en **Puerto** el número **8080**.

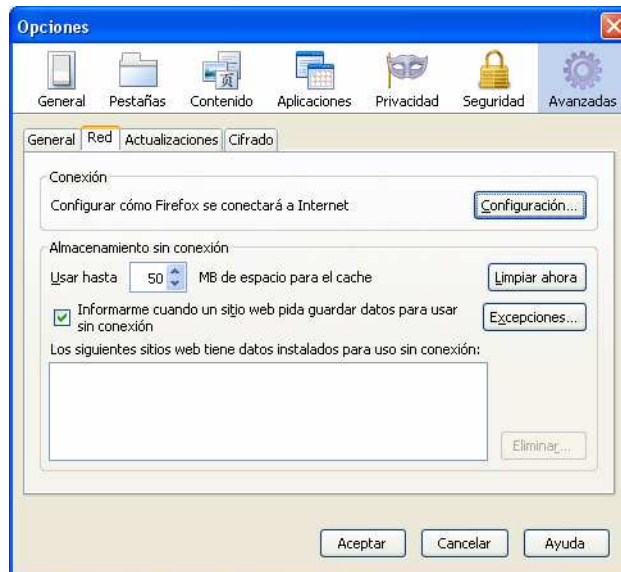


Configuración de Mozilla FireFox

1. Ingrese al navegador Mozilla FireFox
2. haga clic en el menú **“Herramientas”** y luego en la opción **“Opciones”**.



3. Seleccione la opción “avanzadas”, y luego la ficha “Red” luego la opción “configuración”.



4. Por último verifique y/o active la opción “Configuración manual de proxy”. En **Proxy HTTP** debe ir la palabra **Proxy** y en **Puerto** el número **8080**.

