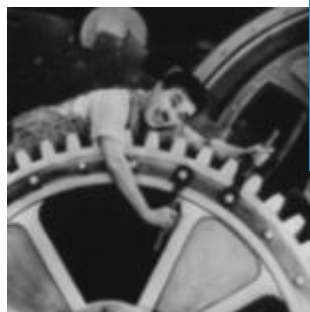




VALOS

Responsabilidad Empresarial

Evolución de las Empresas



1970



1980



1990



2000



2010



2020



**Empresa ciudadana
(integralmente activa)**

RSE

(visión integral gestión)



2020

**Filantropía Activa
(empresa que dona)**



2010

**Empresa autista
(sólo rentabilidad)**



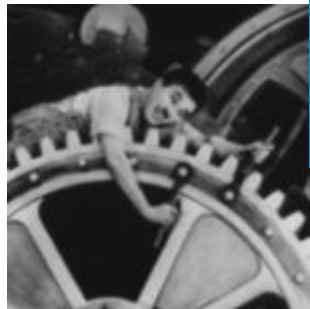
2000



1990



1980



1970



¿POR QUÉ ES IMPORTANTE LA RSE?



Una empresa con principios, no tiene final.



¿QUÉ ES VALOS?

Es una Asociación Civil, sin fines de lucro, de empresas Mendocinas interesadas en **recorrer el camino de la Responsabilidad Social**

Valos  Valor

Movilizamos a las empresas a la creación de **valor sostenible** (valor económico+social+ambiental).

Promovemos valores como consumo consiente, ciudadanía responsable, banca ética, empresas sociales, comercio justo, transparencia, economía sostenible y derechos humanos.

Acompañamos aquellos emprendedores o ejecutivos que toman **valor** para y enfrentar nuestras contradicciones y audacia para desafiarlas.

¿QUÉ NOS MOTIVA ?

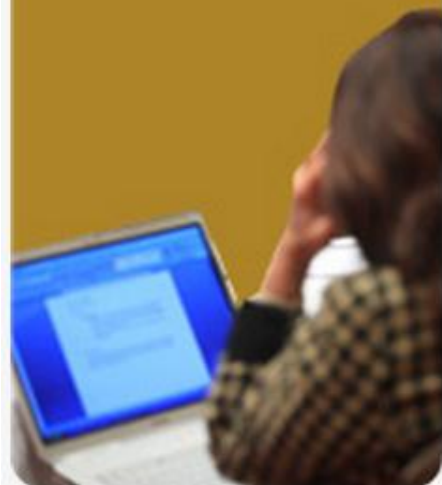
**¿ESTOY HACIENDO
LA EMPRESA
EN LA QUE ME
GUSTARÍA
QUE TRABAJE
MI HIJO?**

El poder empresario también significa responsabilidad. La responsabilidad del sector empresarial, por su capacidad creadora, sus recursos y su liderazgo, es crucial para lograr un cambio de rumbo hacia el desarrollo sustentable.

EJES DE TRABAJO



Proyectos



Buenas Prácticas



Campañas RSE



Empresas Adheridas

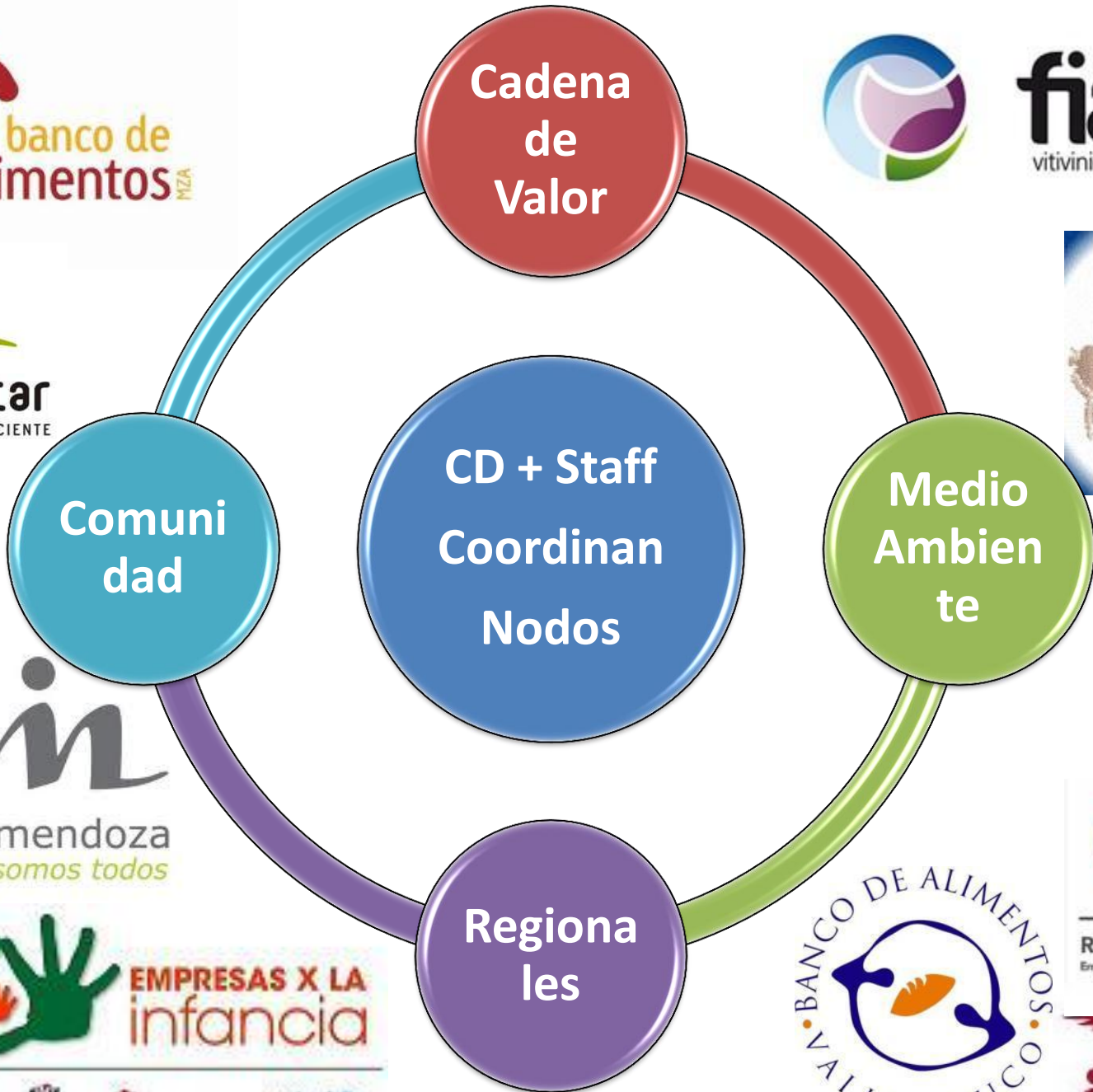




Ley RSE 8.488



RED ARGENTINA DE RSE
Empresas con Responsabilidad Social Empresaria





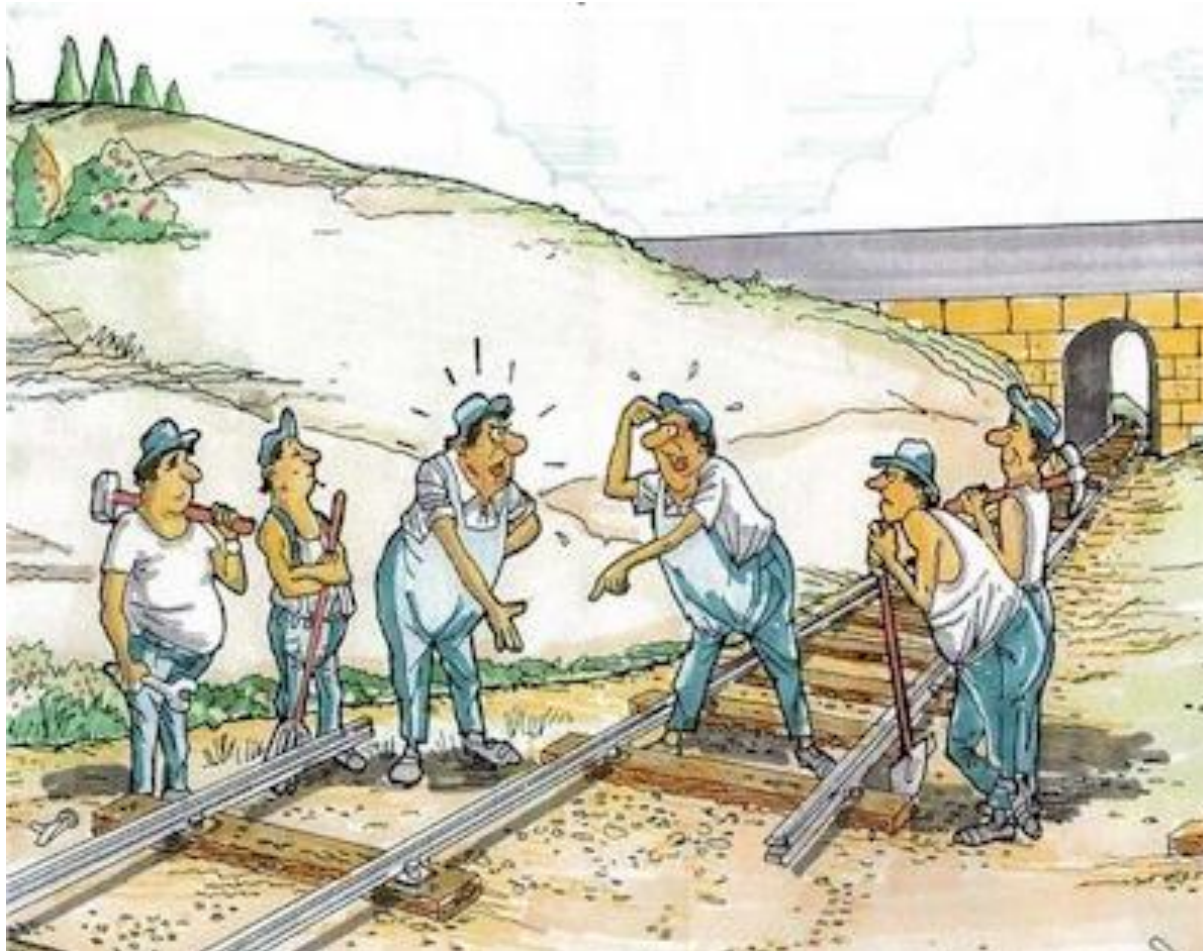
¿POR QUÉ PARTICIPAR?

La unión hace
la fuerza





El mayor indicador de pobreza es no estar organizado!
Bernardo Toro





¡MUCHAS GRACIAS!

VALOS **MÁS**
que
RSE



FORO ANUAL 2013

7 DE NOVIEMBRE

Sheraton Hotel, Mendoza

info@valos.org.ar

www.valos.org.ar